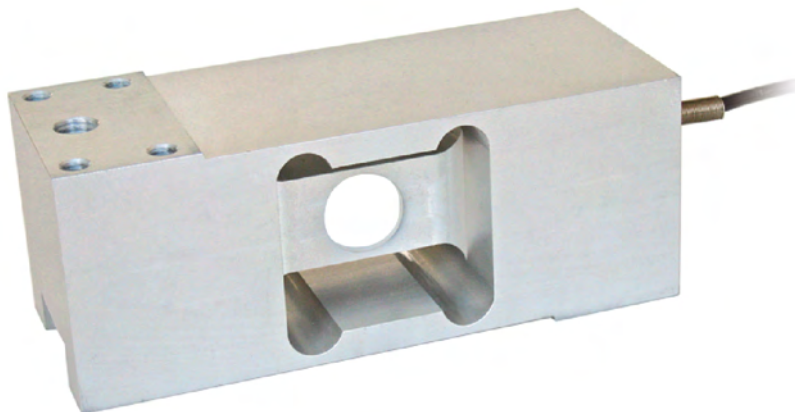




Conçus en accord avec les normes OIML R60

Portées de 500 kg à 1000 kg



- ALLIAGE D'ALUMINIUM
- ERREUR COMBINÉE $\leq \pm 0.05\%$
- DEGRÉ DE PROTECTION IP65

PORTÉE	kg	PLATEFORME (mm)	POIDS NET (kg)
500		800 x 800	2.2
1000		800 x 800	2.3

CERTIFICATIONS



Conforme aux normes de l'Union Douanière Eurasienne



Équivalent du marquage CE pour le Royaume-Uni

CERTIFICATIONS SUR DEMANDE



Test de linéarité



ATEX II 1GD (zones 0-1-2-20-21-22) (CE - UKCA)

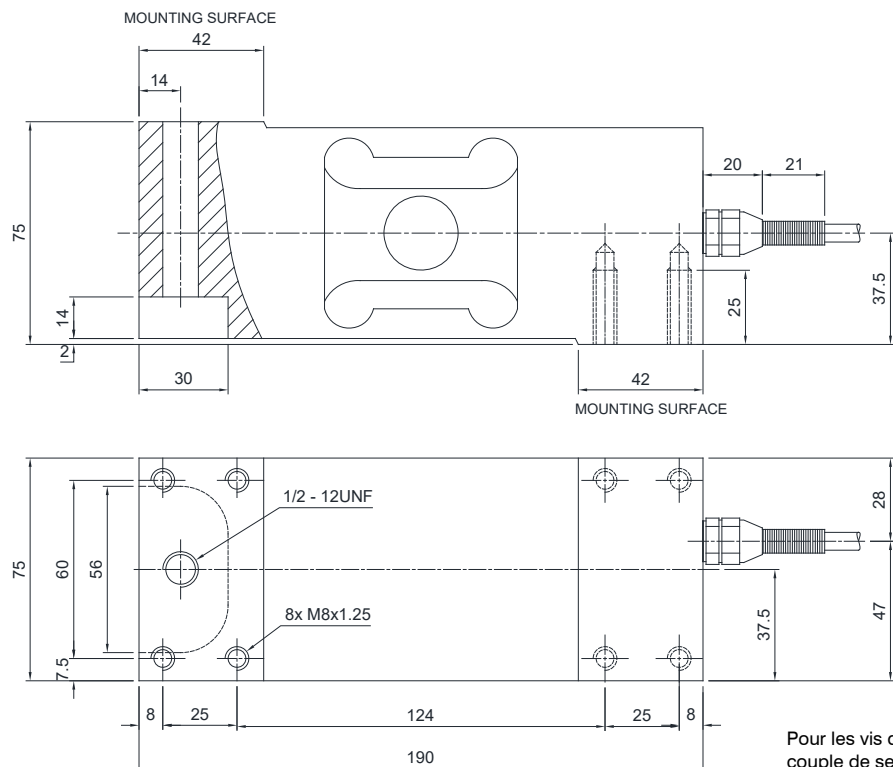


IECEx (zones 0-1-2-20-21-22)



Conforme aux normes de l'Union Douanière Eurasienne qui permet l'usage en atmosphère explosible

DIMENSIONS (mm)



Pour les vis de fixation du capteur de pesage prévoir le couple de serrage indiqué dans le tableau

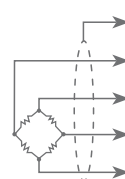
Vis	M8	
Classe de la vis	6.8	8.8
Couple de serrage	19 Nm	25 Nm

CARACTERISTIQUES TECHNIQUES

Matériel	Alliage d'aluminium		
Charge nominale (E max)	500 - 1000 kg		
Erreur combinée	≤ ±0.05%		
Degré de protection	IP65		
Sensibilité	2 mV/V ±10%	Résistance d'entrée	410 Ω ±10
Effet de la température sur le zéro	0.0025% °C	Résistance de sortie	350 Ω ±3
Effet de la température sur la pleine échelle	0.0025% °C	Équilibrage de zéro	±2%
Compensation thermique	-10 °C / +40 °C	Résistance d'isolement	>2000 MΩ
Gamme de température de fonctionnement	-20 °C / +60 °C	Charge statique maximale (% sur la pleine échelle)	120%
Fluage après 30 minutes	0.03%	Charge de rupture (% sur la pleine échelle)	200%
Tension d'alimentation max tolérée	15 V	Déflexion à la charge nominale	0.5 mm

CONNEXIONS ÉLECTRIQUES

Longueur de câble	3 m
Diamètre du câble	5 mm
Fils conducteurs	4/6 x 0.20 mm ²



BLINDAGE	
+ SIGNAL	VERT
+ ALIMENTATION	ROUGE
+ REF./SENSE	BLEU
- SIGNAL	BLANC
- ALIMENTATION	NOIR
- REF./SENSE	JAUNE/MARRON
■ où prévus	