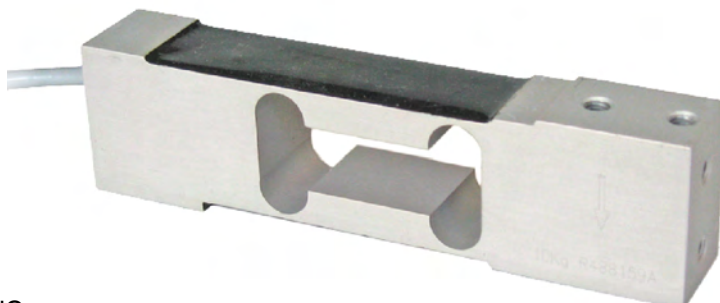


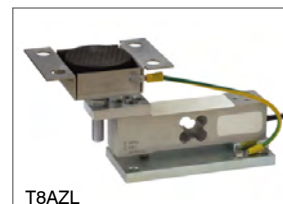


Portate da 10 kg a 100 kg



- LEGA DI ALLUMINIO
- ERRORE COMBINATO  $\leq \pm 0.02\%$  (0.017% C4)
- GRADO DI PROTEZIONE IP65

KIT DI MONTAGGIO



T8AZL

Utilizzabile per sistemi con almeno 3 appoggi

PORTATA	kg	CLASSE DI PRECISIONE				PIATTAFORMA (mm)	PESO NETTO (kg)
		C3	C4				
10		•	—	•	•	400 x 400	0.4
15		•	•	•	•	400 x 400	0.4
20		•	•	•	•	400 x 400	0.4
30		•	•	•	•	400 x 400	0.4
50		•	•	•	•	400 x 400	0.4
100		•	—	•	•	400 x 400	0.4

A RICHIESTA

### CERTIFICAZIONI



OIML R60 C3



Conforme alle normative dell'Unione Doganale Eurasiatica



Equivalente della marcatura CE per il Regno Unito



Conforme alle normative del Regno Unito per uso legale in rapporto con terzi

#### CERTIFICAZIONI A RICHIESTA



Test di linearità



ATEX II 1GD (zona 0-1-2-20-21-22) (CE - UKCA)



IECEx (zona 0-1-2-20-21-22)



OIML R60 C4

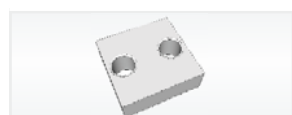


Conforme alle normative dell'Unione Doganale Eurasiatica per atmosfere a rischio esplosione



NTEP - Conforme alle normative degli Stati Uniti per uso legale in rapporto con terzi

### ACCESSORI COMPLEMENTARI

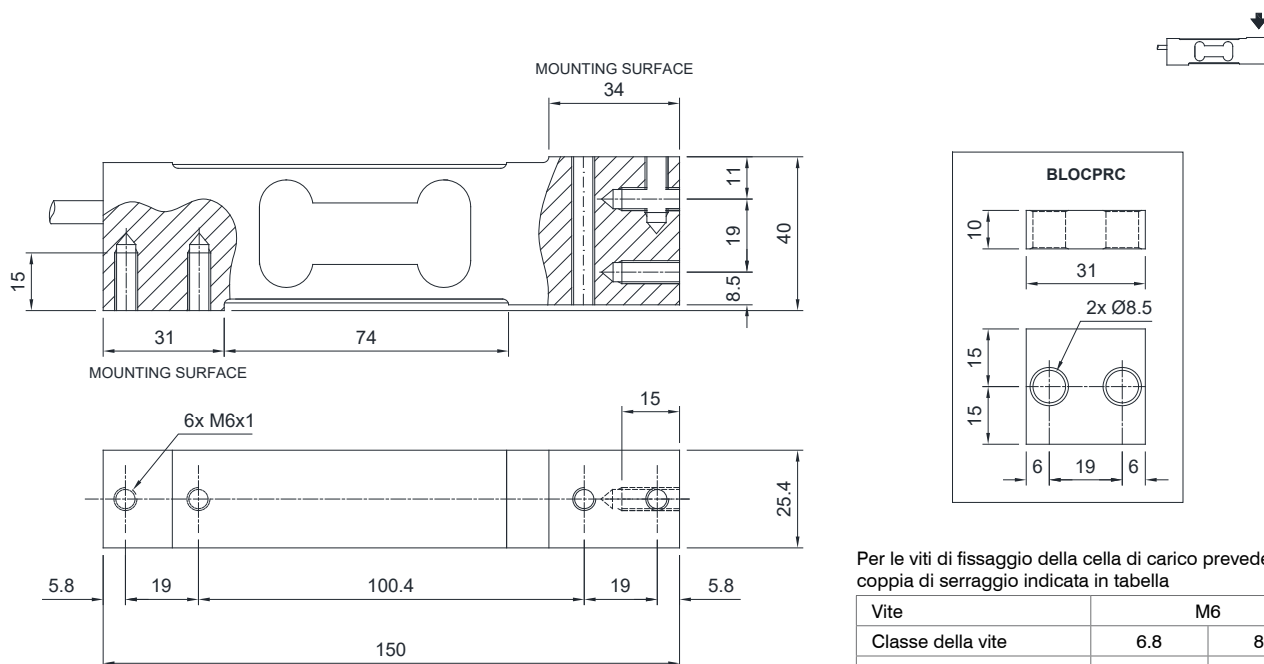


#### DESCRIZIONE

Blocchetto trafilato in acciaio inox.

#### CODICE

BLOCPRC

**DIMENSIONI (mm)**

Per le viti di fissaggio della cella di carico prevedere la coppia di serraggio indicata in tabella

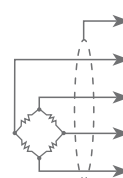
Vite	M6	
Classe della vite	6.8	8.8
Coppia di serraggio	7.5 Nm	10 Nm

## CARATTERISTICHE TECNICHE

Materiale		Lega di alluminio	
Classe di precisione OIML R60 • Divisioni legali		C3 • 3000	C4 • 4000
Carico nominale (E max)		10 - 15 - 20 - 30 - 50 - 100 kg	15 - 20 - 30 - 50 kg
Minimo intervallo di verifica (V min)		E max / 12000	E max / 15000
Errore combinato		≤ ±0.02%	≤ ±0.017%
Grado di protezione		IP65	
Sensibilità	2 mV/V ±10%	Resistenza di ingresso	409 Ω ±6
Effetto della temperatura sullo zero	0.0017% °C	Resistenza di uscita	350 Ω ±3
Effetto della temperatura sul fondo scala	0.0014% °C	Bilanciamento di zero	≤ ±1%
Compensazione termica	-10 °C / +40 °C	Resistenza d'isolamento	≥5000 MΩ
Campo di temperatura di lavoro	-35 °C / +65 °C	Carico statico massimo (% sul fondo scala)	150%
Creep a carico nominale dopo 30 minuti	0.02%	Carico di rottura (% sul fondo scala)	300%
Tensione di alimentazione massima tollerata	18 V	Deflessione a carico nominale	0.5 mm

## COLLEGAMENTI ELETTRICI

Lunghezza cavo	6 m
Diametro cavo	5 mm
Fili conduttori	6 x 0.20 mm <sup>2</sup>



SCHERMO	
+ SEGNALE	VERDE
+ ALIMENTAZIONE + REF./SENSE	ROSSO BLU
- SEGNALE	BIANCO
- ALIMENTAZIONE - REF./SENSE	NERO MARRONE