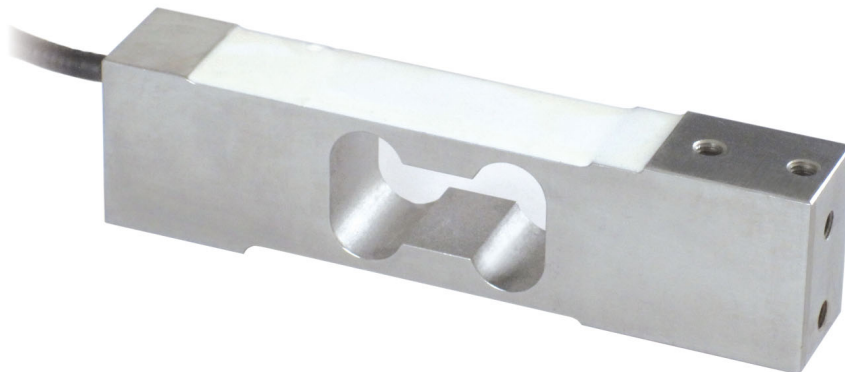


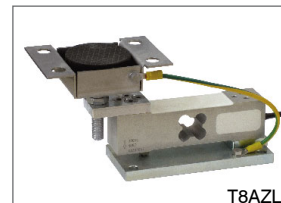


Conçus en accord avec les normes OIML R60

Portées de 10 kg à 200 kg



KITS DE MONTAGE



T8AZL

Utilisable pour les systèmes avec au moins 3 appuis

- ACIER INOX AISI 420
- ERREUR COMBINÉE $\leq \pm 0.03\%$
- DEGRÉ DE PROTECTION IP67

| PORTÉE | kg | PLATEFORME (mm) | POIDS NET (kg) |
|--------|-----|-----------------|----------------|
| | 10 | 400 x 400 | 1 |
| | 30 | 400 x 400 | 1 |
| | 50 | 400 x 400 | 1 |
| | 100 | 400 x 400 | 1 |
| | 200 | 400 x 400 | 1 |

CERTIFICATIONS

- EAC** Conforme aux normes de l'Union Douanière Eurasienne
- UK CA** Équivalent du marquage CE pour le Royaume-Uni

CERTIFICATIONS SUR DEMANDE

Rapport d'étalonnage

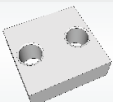
Ex ATEX II 1G 2D (zones 0-1-2-21-22) (CE - UK CA)

IECEx (zones 0-1-2-20-21-22)

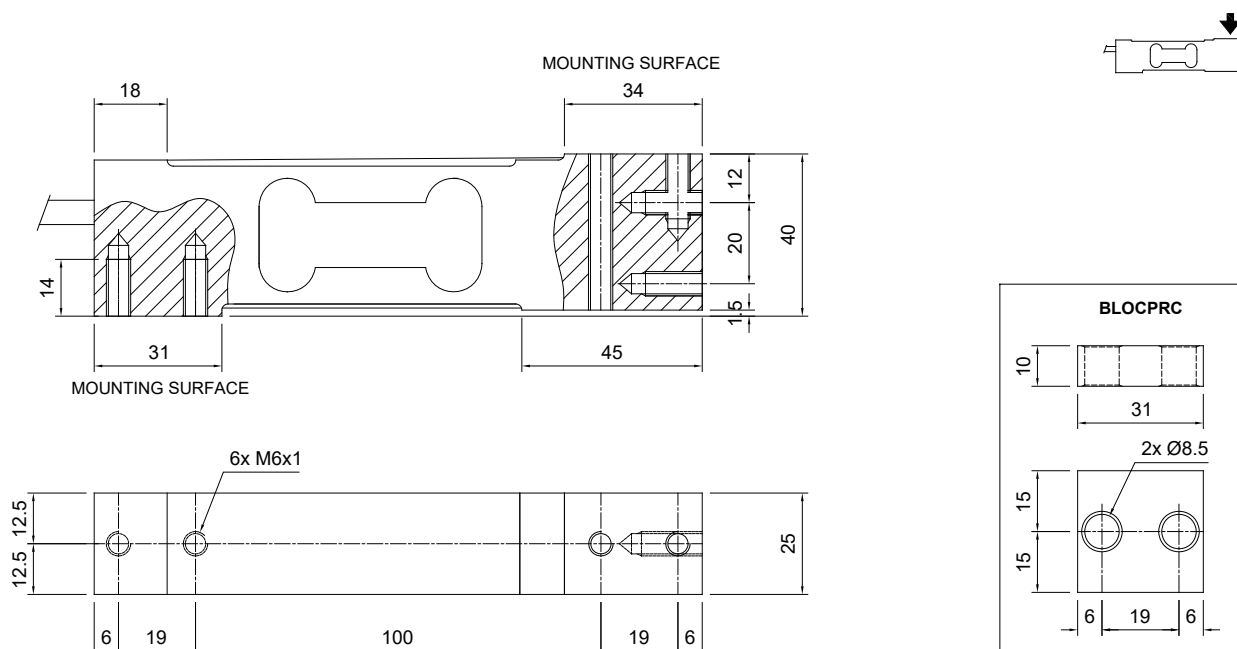
EAC Ex Conforme aux normes de l'Union Douanière Eurasienne pour les atmosphères explosibles

Ex NEPSY Conforme aux normes du marché Chinois pour les atmosphères explosibles

ACCESSOIRES COMPLÉMENTAIRES

| | DESCRIPTION | CODE |
|---|---------------------------|---------|
|  | Bloc étiré en acier inox. | BLOCPRC |

DIMENSIONS (mm)



Pour les vis de fixation du capteur de pesage prévoir le couple de serrage indiqué dans le tableau

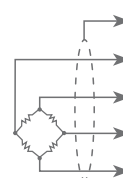
| Vis | M6 | |
|-------------------|--------|-------|
| Classe de la vis | 6.8 | 8.8 |
| Couple de serrage | 7.5 Nm | 10 Nm |

CARACTERISTIQUES TECHNIQUES

| | | | |
|---|-----------------------------|--|-----------|
| Matériel | Acier inox AISI 420 | | |
| Charge nominale (E max) | 10 - 30 - 50 - 100 - 200 kg | | |
| Erreur combinée | ≤ ±0.03% | | |
| Degré de protection | IP67 | | |
| | | | |
| Sensibilité | 2 mV/V ±10% | Résistance d'entrée | 385 Ω ±30 |
| Effet de la température sur le zéro | 0.0025% °C | Résistance de sortie | 350 Ω ±3 |
| Effet de la température sur la pleine échelle | 0.0025% °C | Équilibrage de zéro | ±1% |
| Compensation thermique | -10 °C / +40 °C | Résistance d'isolement | >2000 MΩ |
| Gamme de température de fonctionnement | -20 °C / +60 °C | Charge statique maximale (% sur la pleine échelle) | 150% |
| Fluage après 30 minutes | 0.03% | Charge de rupture (% sur la pleine échelle) | 300% |
| Tension d'alimentation max tolérée | 18 V | Déflexion à la charge nominale | 0.5 mm |

CONNEXIONS ÉLECTRIQUES

| | |
|-------------------|--------------------------|
| Longueur de câble | 6 m |
| Diamètre du câble | 5 mm |
| Fils conducteurs | 6 x 0.20 mm ² |



| | |
|--------------------------------|---------------|
| BLINDAGE | |
| + SIGNAL | VERT |
| + ALIMENTATION + REF./SENSE | ROUGE BLEU |
| - SIGNAL | BLANC |
| - ALIMENTATION - REF./SENSE | NOIR JAUNE |