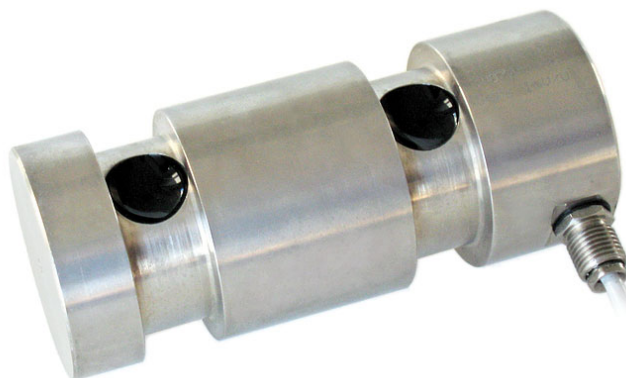




Fabricadas de conformidad con las normas OIML R60

Capacidad de 5000 kg a 20000 kg

- ACERO INOXIDABLE 17-4 PH
- ERROR COMBINADO $\leq \pm 0.1\%$
- GRADO DE PROTECCIÓN IP67



CAPACIDAD	kg	PESO NETO (kg)
5000		2.9
10000		3.2
20000		3.4

CERTIFICACIONES

- EAC** En cumplimiento con las normas de los Unión Aduanera de Eurasia
- UK CA** Equivalente a la marca CE en el Reino Unido

CERTIFICACIONES BAJO PEDIDO

	Informe de calibración
	Certificado de calibración LAT Accredia ISO 376 o ASTM E74 para <u>capacidades de 1000 kg a 10000 kg</u>
	ATEX II 1G 2D (zonas 0-1-2-21-22) (CE - UK)
	IECEx (zonas 0-1-2-20-21-22)
EAC Ex	En cumplimiento con las normas de los Unión Aduanera de Eurasia para uso en atmósferas potencialmente explosivas
	En cumplimiento con las normas del mercado chino para uso en atmósferas potencialmente explosivas

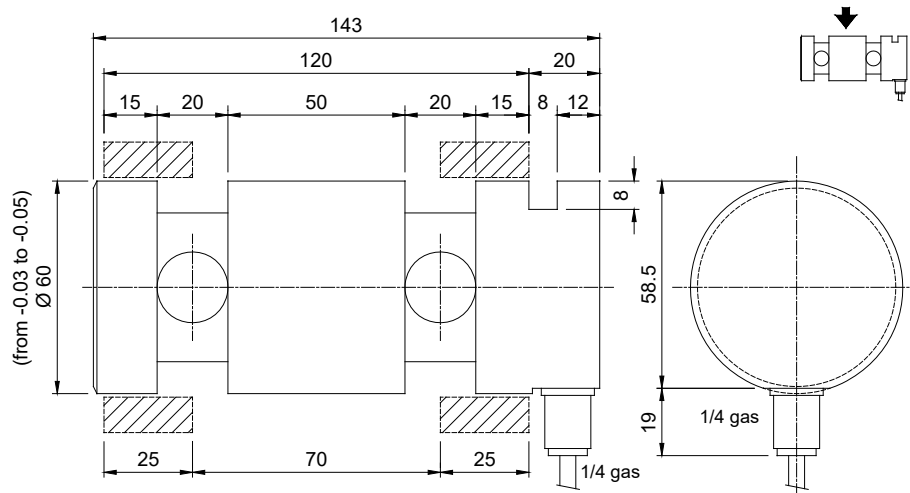
OPCIONES BAJO PEDIDO

DESCRIPCIÓN



Dos puentes de Wheatstone extensiométricos redundante (350 Ω) con dos cables de salida; para sistemas de doble seguridad

DIMENSIONES (mm)



CARACTERÍSTICAS TÉCNICAS

Material	Acero inoxidable 17-4 PH		
Carga nominal (E max)	5000 - 10000 - 20000 kg		
Error combinado	$\leq \pm 0.1\%$		
Grado de protección	IP67		

Sensibilidad	1 mV/V $\pm 0.1\%$	Resistencia de entrada	350 $\Omega \pm 20$
Efecto de la temperatura en cero	0.005% $^{\circ}\text{C}$	Resistencia de salida	350 $\Omega \pm 5$
Efecto de la temperatura en el fondo de escala	0.005% $^{\circ}\text{C}$	Balance en cero	$\pm 1\%$
Compensación térmica	-20 $^{\circ}\text{C}$ / +70 $^{\circ}\text{C}$	Resistencia de aislamiento	>5000 M Ω
Rango de temperatura de trabajo	-30 $^{\circ}\text{C}$ / +90 $^{\circ}\text{C}$	Carga estática máxima (% en el fondo de escala)	150%
Fluencia en carga nominal después de 30 minutos	0.03%	Carga de rotura (% en el fondo de escala)	400%
Tensión de alimentación máxima tolerada	15 V	Deflexión con carga nominal	0.4 mm

CONEXIONES ELÉCTRICAS

Longitud de cable	10 m
Diámetro del cable	5 mm
Hilos conductores	6 x 0.14 mm ²



PANTALLA	
+ SEÑAL	VERDE
+ ALIMENTACIÓN + REF./SENSE	ROJO AZUL
- SEÑAL	BLANCO
- ALIMENTACIÓN - REF./SENSE	NEGRO MARRON

La Empresa se reserva el derecho de realizar cambios en los datos técnicos, dibujos e imágenes sin previo aviso.