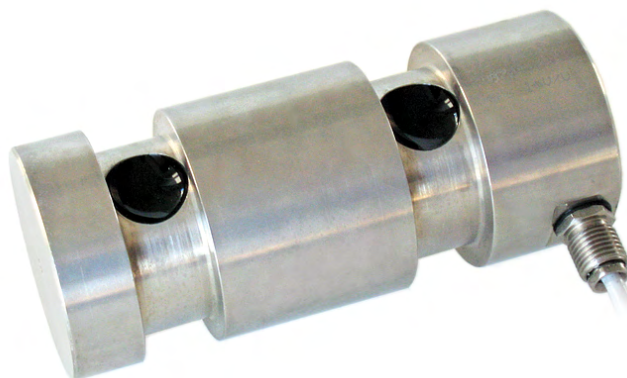




Realizzate in accordo alle norme OIML R60

Portate da 5000 kg a 20000 kg

- ACCIAIO INOX 17-4 PH
- ERRORE COMBINATO $\leq \pm 0.1\%$
- GRADO DI PROTEZIONE IP67



PORTATA	kg	PESO NETTO (kg)
5000		2.9
10000		3.2
20000		3.4

CERTIFICAZIONI

- EAC** Conforme alle normative dell'Unione Doganale Eurasiatica
- UKCA** Equivalente della marcatura CE per il Regno Unito

CERTIFICAZIONI A RICHIESTA

- ✓ Test di linearità
- Ex** ATEX II 1GD (zona 0-1-2-20-21-22) (CE - UKCA)
- IECEx** IECEx (zona 0-1-2-20-21-22)
- EAC Ex** Conforme alle normative dell'Unione Doganale Eurasiatica per atmosfere a rischio esplosione

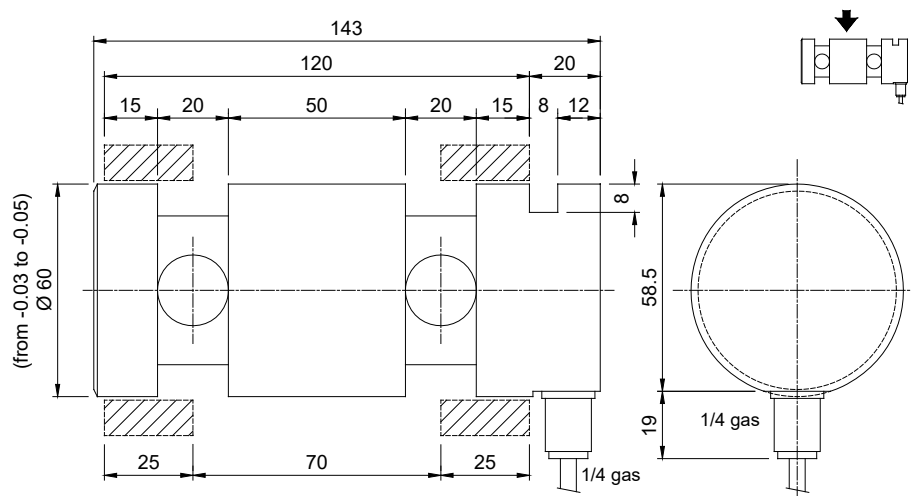
OPZIONI A RICHIESTA

DESCRIZIONE



Due ponti di Wheatstone estensimetrici ridondanti (350 Ω) con 2 cavi di uscita; per sistemi a doppia sicurezza

DIMENSIONI (mm)



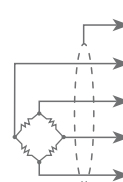
CARATTERISTICHE TECNICHE

Materiale	Acciaio inox 17-4 PH		
Carico nominale (E max)	5000 - 10000 - 20000 kg		
Errore combinato	$\leq \pm 0.1\%$		
Grado di protezione	IP67		

Sensibilità	1 mV/V $\pm 0.1\%$	Resistenza di ingresso	350 $\Omega \pm 20$
Effetto della temperatura sullo zero	0.005% $^{\circ}\text{C}$	Resistenza di uscita	350 $\Omega \pm 5$
Effetto della temperatura sul fondo scala	0.005% $^{\circ}\text{C}$	Bilanciamento di zero	$\pm 1\%$
Compensazione termica	-20 $^{\circ}\text{C}$ / +70 $^{\circ}\text{C}$	Resistenza d'isolamento	>5000 M Ω
Campo di temperatura di lavoro	-30 $^{\circ}\text{C}$ / +90 $^{\circ}\text{C}$	Carico statico massimo (% sul fondo scala)	150%
Creep a carico nominale dopo 30 minuti	0.03%	Carico di rottura (% sul fondo scala)	400%
Tensione di alimentazione massima tollerata	15 V	Deflessione a carico nominale	0.4 mm

COLLEGAMENTI ELETTRICI

Lunghezza cavo	10 m
Diametro cavo	5 mm
Fili conduttori	6 x 0.14 mm ²



SCHERMO	
+ SEGNALE	VERDE
+ ALIMENTAZIONE + REF./SENSE	ROSSO BLU
- SEGNALE	BIANCO
- ALIMENTAZIONE - REF./SENSE	NERO MARRONE

L'Azienda si riserva il diritto esclusivo di apportare modifiche ai dati tecnici, disegni e immagini senza preavviso.