

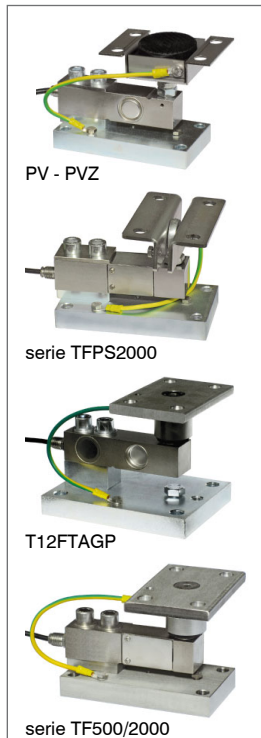


Capacidad de 300 kg a 2000 kg



- ACERO INOXIDABLE 17-4 PH
- ERROR COMBINADO $\leq \pm 0.02\%$
- GRADO DE PROTECCIÓN IP68

ACCESORIOS DE MONTAJE



CAPACIDAD	kg	CLASE DE PRECISIÓN C3		PESO NETO (kg)
300		•	•	0.8
500		•	•	0.9
1000		•	•	0.9
2000		•	•	0.9

CERTIFICACIONES



OIML R60 C3



En cumplimiento con las normas de los Unión Aduanera de Eurasia



Equivalente a la marca CE en el Reino Unido



En cumplimiento con las normas del Reino Unido para uso legal en las transacciones comerciales

CERTIFICACIONES BAJO PEDIDO



IP69K

Declaración de conformidad + marcado grado IP69K

Protección contra el agua en caso de limpieza a alta presión o con chorro de vapor (test: agua rociada desde una distancia de máx. 150 mm)
Presión del agua: 100 bares; temperatura: 80 °C; duración del test: 250 segundos (normativa de referencia: DIN 40050-9)

Informe de calibración

Certificado de calibración LAT Accredia ISO 376 o ASTM E74 para capacidades de 1000 kg a 10000 kg



ATEX II 1G 2D (zonas 0-1-2-21-22) (CE - UK)



IECEx (zonas 0-1-2-20-21-22)



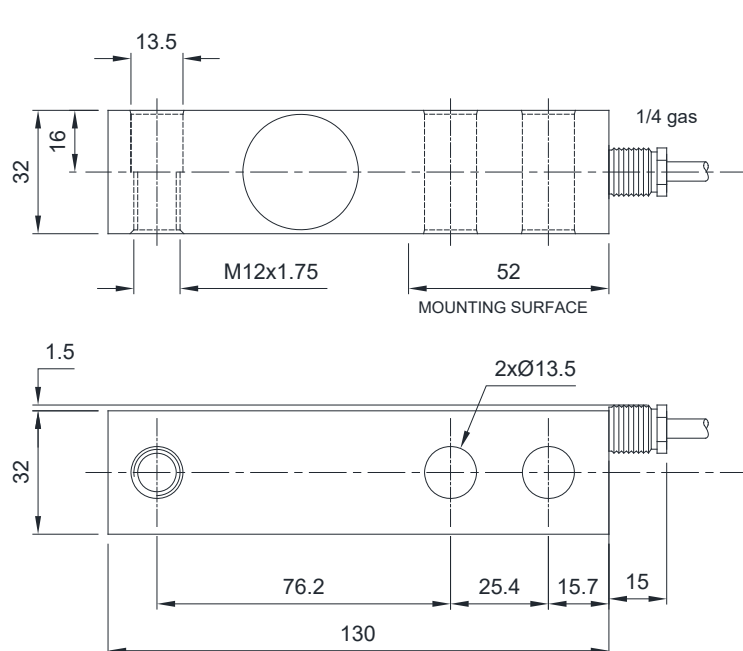
Ex

En cumplimiento con las normas de los Unión Aduanera de Eurasia para uso en atmósferas potencialmente explosivas



En cumplimiento con las normas del mercado chino para uso en atmósferas potencialmente explosivas

DIMENSIONES (mm)



Para los tornillos de fijación de la célula de carga se debe prever el par de apriete indicado en la tabla

Tornillo	M12	
Clase del tornillo	6.8	8.8
Par de apriete	50 Nm	79 Nm

CARACTERÍSTICAS TÉCNICAS

Material	Acero inoxidable 17-4 PH		
Clase de precisión OIML R60 • Divisiones de comprobación de la escala	C3 • 3000		
Carga nominal (E max)	300 - 500 - 1000 - 2000 kg		
Escalón mínimo de verificación (V min)	E max / 10000		
Error combinado	≤ ±0.02%		
Grado de protección	IP68		
Sensibilidad	2 mV/V ±0.4%	Resistencia de entrada	385 Ω ±10
Efecto de la temperatura en cero	0.002% °C	Resistencia de salida	350 Ω ±3
Efecto de la temperatura en el fondo de escala	0.0012% °C	Balance en cero	±2%
Compensación térmica	-10 °C / +40 °C	Resistencia de aislamiento	>5000 MΩ
Rango de temperatura de trabajo	-20 °C / +70 °C	Carga estática máxima (% en el fondo de escala)	150%
Fluencia en carga nominal después de 30 minutos	0.016%	Carga de rotura (% en el fondo de escala)	200%
Tensión de alimentación máxima tolerada	15 V	Deflexión con carga nominal	0.4 mm

CONEXIONES ELÉCTRICAS

Longitud de cable	5 m
Diámetro del cable	5 mm
Hilos conductores	6 x 0.25 mm ²

PANTALLA	
+ SEÑAL	VERDE
+ ALIMENTACIÓN + REF./SENSE	ROJO AZUL
- SEÑAL	BLANCO
- ALIMENTACIÓN - REF./SENSE	NEGRO AMARILLO