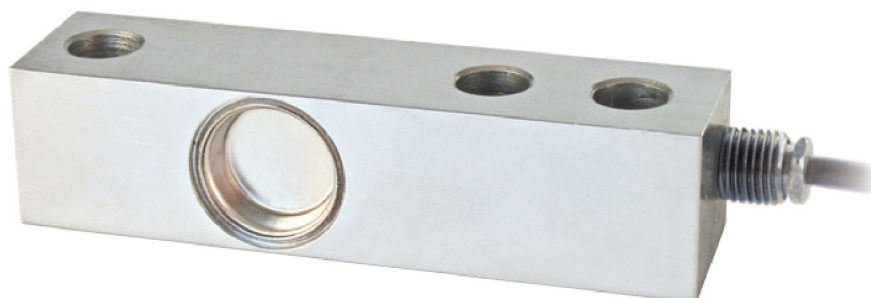


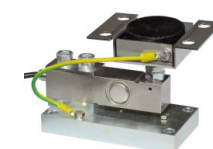


Portate da 300 kg a 2000 kg



- ACCIAIO INOX 17-4 PH
- ERRORE COMBINATO $\leq \pm 0.02\%$
- GRADO DI PROTEZIONE IP68

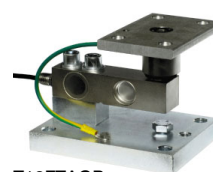
KIT DI MONTAGGIO



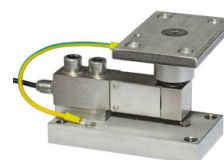
PV - PVZ



serie TFPS2000



T12FTAGP



serie TF500/2000

PORTATA	kg	CLASSE DI PRECISIONE C3		PESO NETTO (kg)
300		•	•	0.8
500		•	•	0.9
1000		•	•	0.9
2000		•	•	0.9

CERTIFICAZIONI



OIML R60 C3



Conforme alle normative dell'Unione Doganale Eurasiatica



Equivalente della marcatura CE per il Regno Unito



Conforme alle normative del Regno Unito per uso legale in rapporto con terzi

CERTIFICAZIONI A RICHIESTA



IP69K

Dichiarazione di conformità + marcatura grado IP69K

Protezione contro l'acqua in caso di pulitura ad alta pressione o a getto di vapore (test: acqua spruzzata da una distanza di max 150 mm)
Pressione dell'acqua: 100 bar; temperatura: 80 °C; durata del test: 250 secondi (normativa di riferimento: DIN 40050-9)

Rapporto di taratura

Certificato di taratura LAT Accredia ISO 376 o ASTM E74 per portate da 1000 kg a 10000 kg



ATEX II 1G 2D (zona 0-1-2-21-22) (CE - UK)



IECEx (zona 0-1-2-20-21-22)



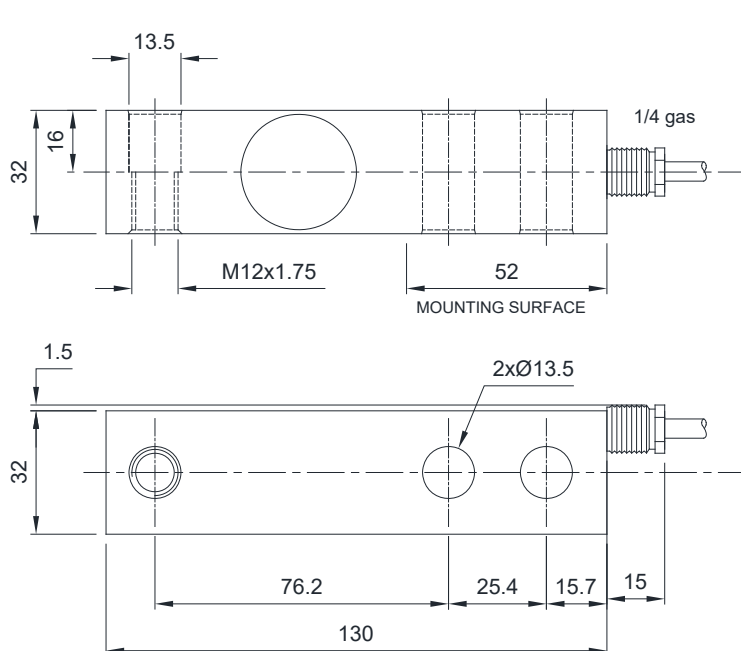
Ex

Conforme alle normative dell'Unione Doganale Eurasiatica per atmosfere a rischio esplosione



Conforme alle normative del mercato Cinese per atmosfere a rischio esplosione

DIMENSIONI (mm)



Per le viti di fissaggio della cella di carico prevedere la coppia di serraggio indicata in tabella

Vite	M12	
Classe della vite	6.8	8.8
Coppia di serraggio	50 Nm	79 Nm

CARATTERISTICHE TECNICHE

Materiale	Acciaio inox 17-4 PH		
Classe di precisione OIML R60 • Divisioni legali	C3 • 3000		
Carico nominale (E max)	300 - 500 - 1000 - 2000 kg		
Minimo intervallo di verifica (V min)	E max / 10000		
Errore combinato	≤ ±0.02%		
Grado di protezione	IP68		

Sensibilità	2 mV/V ±0.4%	Resistenza di ingresso	385 Ω ±10
Effetto della temperatura sullo zero	0.002% °C	Resistenza di uscita	350 Ω ±3
Effetto della temperatura sul fondo scala	0.0012% °C	Bilanciamento di zero	±2%
Compensazione termica	-10 °C / +40 °C	Resistenza d'isolamento	>5000 MΩ
Campo di temperatura di lavoro	-20 °C / +70 °C	Carico statico massimo (% sul fondo scala)	150%
Creep a carico nominale dopo 30 minuti	0.016%	Carico di rottura (% sul fondo scala)	200%
Tensione di alimentazione massima tollerata	15 V	Deflessione a carico nominale	0.4 mm

COLLEGAMENTI ELETTRICI

Lunghezza cavo	5 m
Diametro cavo	5 mm
Fili conduttori	6 x 0.25 mm ²

SCHERMO	
+ SEGNALE	VERDE
+ ALIMENTAZIONE + REF./SENSE	ROSSO BLU
- SEGNALE	BIANCO
- ALIMENTAZIONE - REF./SENSE	NERO GIALLO

L'Azienda si riserva il diritto esclusivo di apportare modifiche ai dati tecnici, disegni e immagini senza preavviso.