



Fabricadas de conformidad con las normas OIML R60

Capacidad de 5000 kg a 10000 kg



- ACERO ESPECIAL
- ERROR COMBINADO $\leq \pm 0.1\%$
- GRADO DE PROTECCIÓN IP68

CAPACIDAD	kg	PESO NETO (kg)
5000		15.5
10000		16.2

CERTIFICACIONES



En cumplimiento con las normas de los Unión Aduanera de Eurasia

Equivalente a la marca CE en el Reino Unido

CERTIFICACIONES BAJO PEDIDO

Informe de calibración

Certificado de calibración LAT Accredia ISO 376 o ASTM E74 para capacidades de 1000 kg a 10000 kg



ATEX II 1G 2D (zonas 0-1-2-21-22) (CE - UK)



IECEx (zonas 0-1-2-20-21-22)

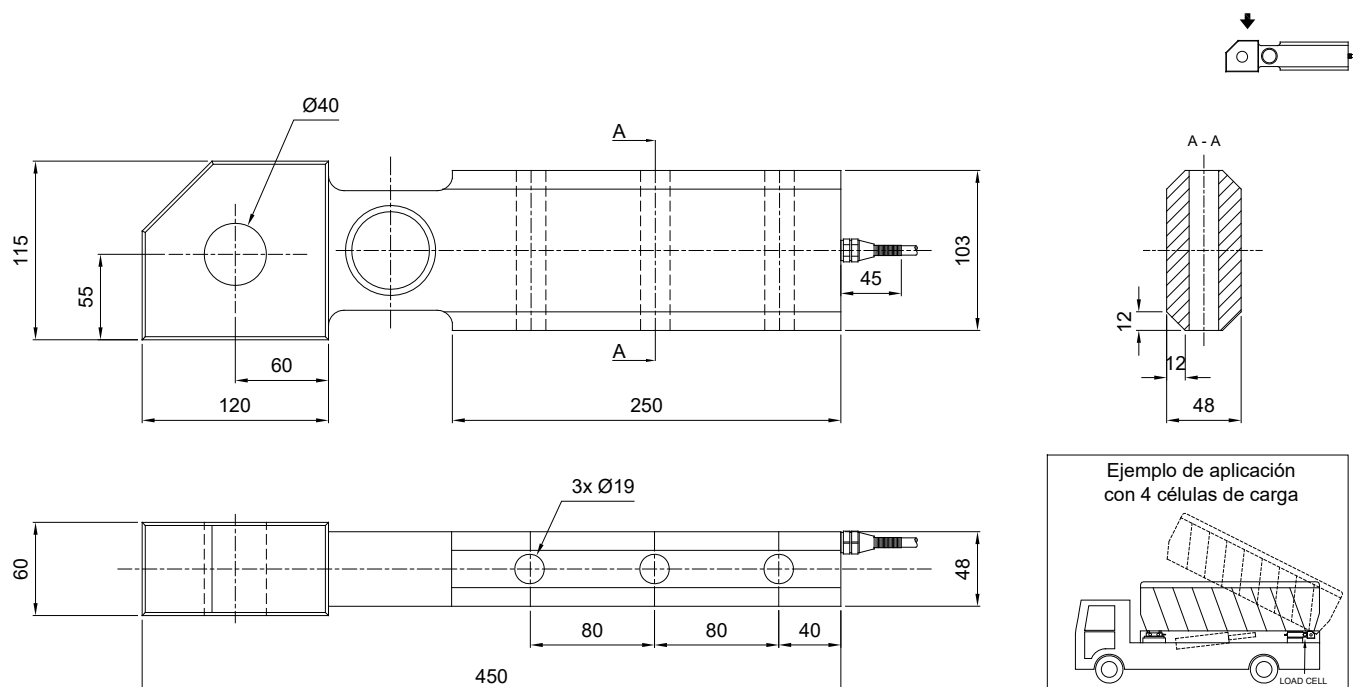


En cumplimiento con las normas de los Unión Aduanera de Eurasia para uso en atmósferas potencialmente explosivas



En cumplimiento con las normas del mercado chino para uso en atmósferas potencialmente explosivas

DIMENSIONES (mm)

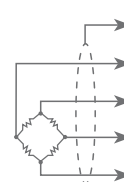


CARACTERÍSTICAS TÉCNICAS

Material	Acero especial		
Carga nominal (E max)	5000 - 10000 kg		
Error combinado	≤ ±0.1%		
Grado de protección	IP68		
Sensibilidad	1 mV/V ±0.5%	Resistencia de entrada	400 Ω ±20
Efecto de la temperatura en cero	0.005% °C	Resistencia de salida	352 Ω ±3
Efecto de la temperatura en el fondo de escala	0.005% °C	Balance en cero	±2%
Compensación térmica	-10 °C / +40 °C	Resistencia de aislamiento	>5000 MΩ
Rango de temperatura de trabajo	-30 °C / +70 °C	Carga estática máxima (% en el fondo de escala)	150%
Fluencia en carga nominal después de 30 minutos	0.1%	Carga de rotura (% en el fondo de escala)	300%
Tensión de alimentación máxima tolerada	15 V	Deflexión con carga nominal	0.4 mm

CONEXIONES ELÉCTRICAS

Longitud de cable	10 m
Diámetro del cable	6 mm
Hilos conductores	6 x 0.24 mm ²



PANTALLA	
+ SEÑAL	VERDE
+ ALIMENTACIÓN	ROJO
+ REF./SENSE	AZUL
- SEÑAL	BLANCO
- ALIMENTACIÓN	NEGRO
- REF./SENSE	AMARILLO