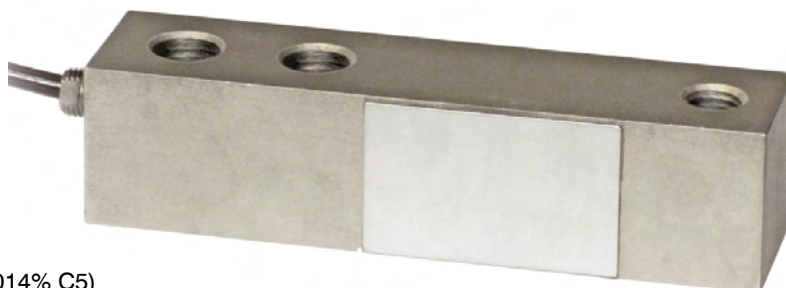


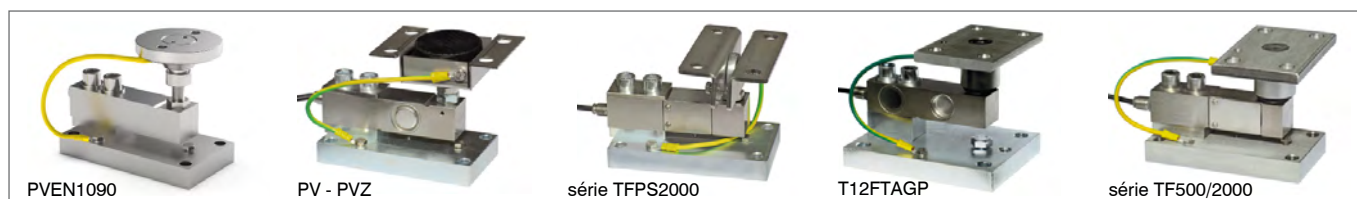


Portées de 500 kg à 5000 kg



- ACIER NICKELÉ AISI 4340
- ERREUR COMBINÉE $\leq \pm 0.02\%$ (0.017% C4; 0.014% C5)
- DEGRÉ DE PROTECTION IP67

KITS DE MONTAGE



PORTÉE	kg	CLASSE DE PRÉCISION					POIDS NET (kg)
		C3	C4	C5			
500		•	•	•	•	•	0.8
1000		•	•	•	•	•	0.8
1500		•	•	•	•	•	0.9
2000		•	•	•	•	•	0.9
3000		•	•	•	•	•	1.7
5000		•	•	•	•	•	1.7

SUR DEMANDE

CERTIFICATIONS



OIML R60 C3



Conforme aux normes de l'Union Douanière Eurasienne



Équivalent du marquage CE pour le Royaume-Uni



Conforme aux normes du Royaume-Uni pour l'usage légal pour le commerce

CERTIFICATIONS SUR DEMANDE



Test de linéarité



ATEX II 1GD (zones 0-1-2-20-21-22) (CE - UKCA)



IECEx (zones 0-1-2-20-21-22)



OIML R60 C4/C5



Conforme aux normes de l'Union Douanière Eurasienne qui permet l'usage en atmosphère explosible

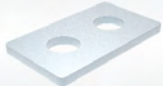


FM HazLoc - Conforme aux normes des États-Unis et du Canada qui permet l'usage en atmosphère explosible

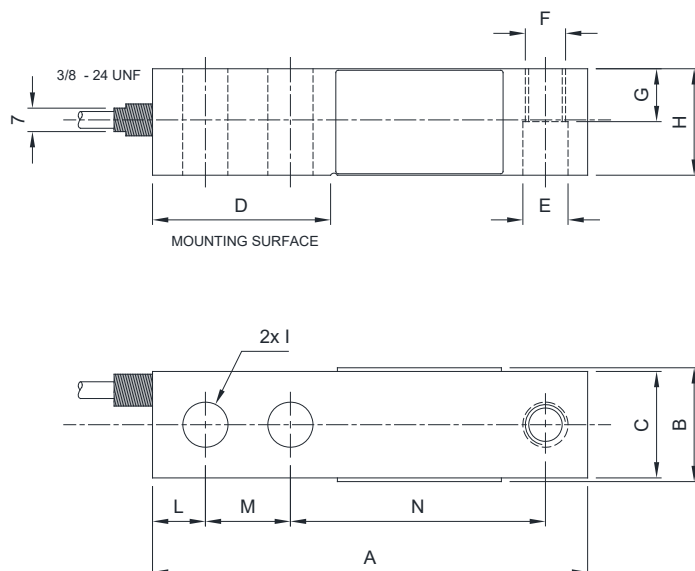


NTEP - Conforme aux normes des États-Unis pour l'usage légal pour le commerce

ACCESSOIRES COMPLÉMENTAIRES

DESCRIPTION	CODE
 <p>Bloc en acier spécial pour portées jusqu'à 2000 kg.</p>	PIASTRINO

DIMENSIONS (mm)



	500 kg	1000 - 1500 2000 kg	3000 - 5000 kg
A	130	130	171.5
B	-	32.8	39.1
C	31.8	31.8	38.1
D	53.2	53.2	76.2
E	Ø13.5	Ø13.5	Ø19.8
F	M12x1.75	M12x1.75	M18x1.5
G	16	16	19.3
H	31.8	31.8	38.1
I	Ø13.5	Ø13.5	Ø19.8
L	15.8	15.8	19.1
M	25.4	25.4	38.1
N	76.2	76.2	95.3

Pour les vis de fixation du capteur de pesage prévoir le couple de serrage indiqué dans le tableau

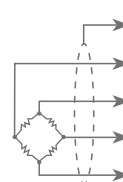
Vis	M12		M18	
Classe de la vis	6.8	8.8	6.8	8.8
Couple de serrage	50 Nm	79 Nm	205 Nm	280 Nm

CARACTERISTIQUES TECHNIQUES

Matériel		Acier nickelé AISI 4340			
Classe de précision OIML R60 • Divisions de contrôle de l'échelle		C3 • 3000	C4 • 4000	C5 • 5000	
Charge nominale (E max)		500 - 1000 - 1500 kg 2000 - 3000 - 5000 kg		500 - 1000 kg 1500 - 2000 kg	3000 - 5000 kg
Échelon de vérification minimal (V min)		E max / 10000	E max / 15000	E max / 20000	E max / 18000
Erreur combinée		≤ ±0.02%	≤ ±0.017%	≤ ±0.014%	
Degré de protection		IP67			
Sensibilité	3 mV/V ±0.1%	Résistance d'entrée		350 Ω ±3.5	
Effet de la température sur le zéro	0.0018% °C	Résistance de sortie		350 Ω ±3.5	
Effet de la température sur la pleine échelle	0.0014% °C	Équilibrage de zéro		≤ ±1%	
Compensation thermique	-10 °C / +40 °C	Résistance d'isolement		≥5000 MΩ	
Gamme de température de fonctionnement	-35 °C / +65 °C	Charge statique maximale (% sur la pleine échelle)		150%	
Fluage après 30 minutes	0.02%	Charge de rupture (% sur la pleine échelle)		300%	
Tension d'alimentation max tolérée	18 V	Déflexion à la charge nominale		0.4 mm	

CONNEXIONS ÉLECTRIQUES

Longueur de câble	4 m (500-2000 kg); 6 m (3000-5000 kg)
Diamètre du câble	5 mm
Fils conducteurs	4 x 0.22 mm²



BLINDAGE	
+ SIGNAL	VERT
+ ALIMENTATION	ROUGE
- SIGNAL	BLANC
- ALIMENTATION	NOIR

La Société se réserve le droit de faire des changements aux données techniques, dessins et images sans préavis.