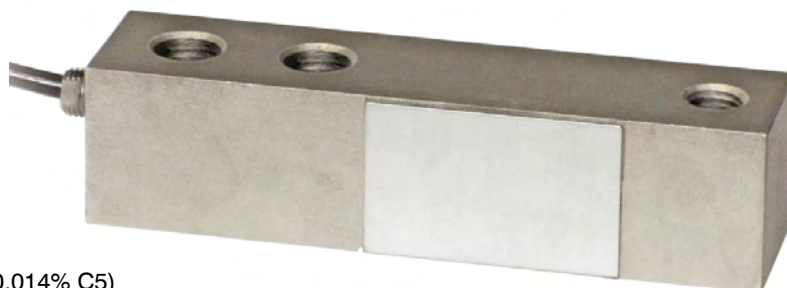


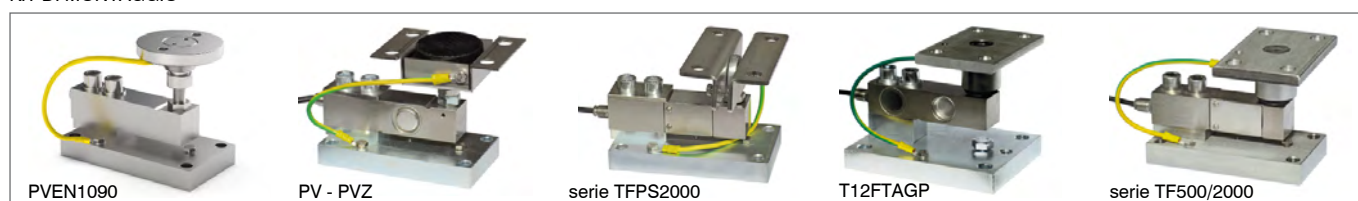


Portate da 500 kg a 5000 kg



- ACCIAIO NICHELATO AISI 4340
- ERRORE COMBINATO  $\leq \pm 0.02\%$  (0.017% C4; 0.014% C5)
- GRADO DI PROTEZIONE IP67

### KIT DI MONTAGGIO



PORTATA	kg	CLASSE DI PRECISIONE					PESO NETTO (kg)
		C3	C4	C5			
500		•	•	•	•	•	0.8
1000		•	•	•	•	•	0.8
1500		•	•	•	•	•	0.9
2000		•	•	•	•	•	0.9
3000		•	•	•	•	•	1.7
5000		•	•	•	•	•	1.7

A RICHIESTA

### CERTIFICAZIONI



OIML R60 C3



Conforme alle normative dell'Unione Doganale Eurasiatica



Equivalente della marcatura CE per il Regno Unito



Conforme alle normative del Regno Unito per uso legale in rapporto con terzi

#### CERTIFICAZIONI A RICHIESTA



Test di linearità



ATEX II 1GD (zona 0-1-2-20-21-22) (CE - UKCA)



IECEx (zona 0-1-2-20-21-22)



OIML R60 C4/C5



Conforme alle normative dell'Unione Doganale Eurasiatica per atmosfere a rischio esplosione



FM HazLoc - Conforme alle normative di Stati Uniti e Canada per atmosfere a rischio esplosione



NTEP - Conforme alle normative degli Stati Uniti per uso legale in rapporto con terzi

### ACCESSORI COMPLEMENTARI



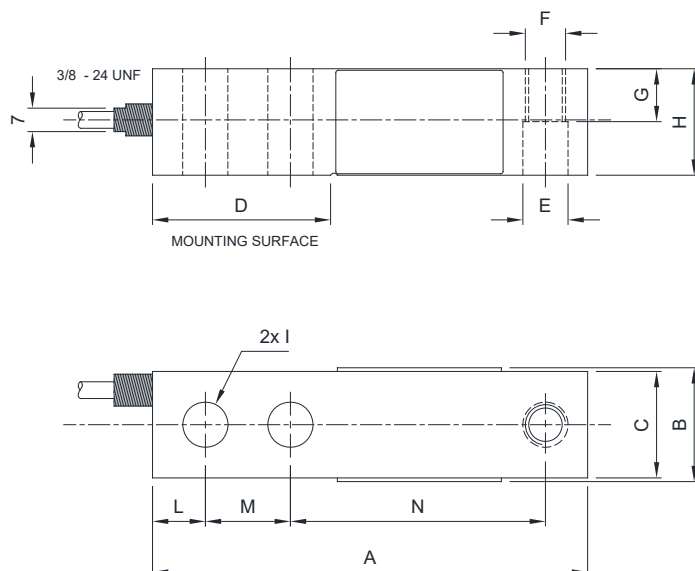
#### DESCRIZIONE

Blocchetto in acciaio speciale per portate fino a 2000 kg.

#### CODICE

PIASTRINO

### DIMENSIONI (mm)



	500 kg	1000 - 1500 2000 kg	3000 - 5000 kg
A	130	130	171.5
B	-	32.8	39.1
C	31.8	31.8	38.1
D	53.2	53.2	76.2
E	Ø13.5	Ø13.5	Ø19.8
F	M12x1.75	M12x1.75	M18x1.5
G	16	16	19.3
H	31.8	31.8	38.1
I	Ø13.5	Ø13.5	Ø19.8
L	15.8	15.8	19.1
M	25.4	25.4	38.1
N	76.2	76.2	95.3

Per le viti di fissaggio della cella di carico prevedere la coppia di serraggio indicata in tabella

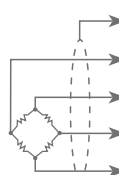
Vite	M12		M18	
Classe della vite	6.8	8.8	6.8	8.8
Coppia di serraggio	50 Nm	79 Nm	205 Nm	280 Nm

### CARATTERISTICHE TECNICHE

Materiale		Acciaio nichelato AISI 4340			
Classe di precisione OIML R60 • Divisioni legali		C3 • 3000	C4 • 4000	C5 • 5000	
Carico nominale (E max)		500 - 1000 - 1500 kg 2000 - 3000 - 5000 kg		500 - 1000 kg 1500 - 2000 kg	3000 - 5000 kg
Minimo intervallo di verifica (V min)		E max / 10000	E max / 15000	E max / 20000	E max / 18000
Errore combinato		≤ ±0.02%	≤ ±0.017%	≤ ±0.014%	
Grado di protezione		IP67			
Sensibilità	3 mV/V ±0.1%	Resistenza di ingresso		350 Ω ±3.5	
Effetto della temperatura sullo zero	0.0018% °C	Resistenza di uscita		350 Ω ±3.5	
Effetto della temperatura sul fondo scala	0.0014% °C	Bilanciamento di zero		≤ ±1%	
Compensazione termica	-10 °C / +40 °C	Resistenza d'isolamento		≥5000 MΩ	
Campo di temperatura di lavoro	-35 °C / +65 °C	Carico statico massimo (% sul fondo scala)		150%	
Creep a carico nominale dopo 30 minuti	0.02%	Carico di rottura (% sul fondo scala)		300%	
Tensione di alimentazione massima tollerata	18 V	Deflessione a carico nominale		0.4 mm	

### COLLEGAMENTI ELETTRICI

Lunghezza cavo	4 m (500-2000 kg); 6 m (3000-5000 kg)
Diametro cavo	5 mm
Fili conduttori	4 x 0.22 mm²



#### SCHERMO

+ SEGNALE	VERDE
+ ALIMENTAZIONE	ROSSO
- SEGNALE	BIANCO
- ALIMENTAZIONE	NERO

L'Azienda si riserva il diritto esclusivo di apportare modifiche ai dati tecnici, disegni e immagini senza preavviso.