



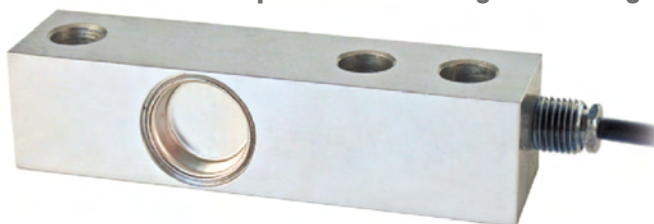
**FLEXIÓN:** capacidad de 75 kg a 300 kg



IP67

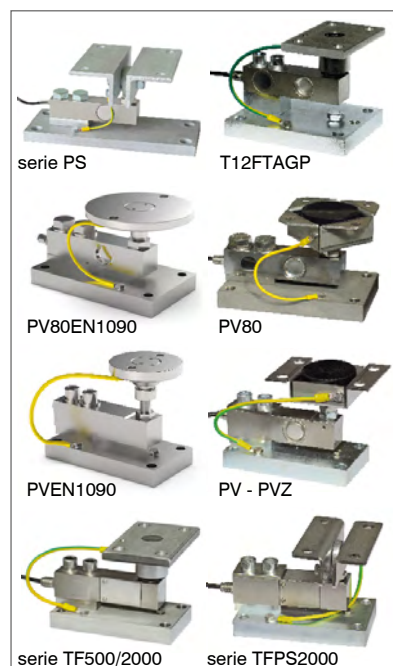
**CIZALLAMIENTO:** capacidad de 500 kg a 10000 kg

IP68  
IP69K



- ACERO INOXIDABLE AISI 420
- ERROR COMBINADO  $\leq \pm 0.02\%$
- GRADO DE PROTECCIÓN IP67 - IP68

### ACCESORIOS DE MONTAJE



CAPACIDAD	kg	CLASE DE PRECISIÓN C3		PESO NETO (kg)
75	75	•	•	0.9
150	150	•	•	0.9
300	300	•	•	0.9
500	500	•	•	0.9
750	750	•	•	0.9
1000	1000	•	•	0.9
1500	1500	•	•	0.9
2000	2000	•	•	0.9
3000	3000	—	—	1.6
5000	5000	—	—	1.6
10000	10000	—	—	3.8

### CERTIFICACIONES



OIML R60 C3



En cumplimiento con las normas de los Unión Aduanera de Eurasia



Equivalente a la marca CE en el Reino Unido



En cumplimiento con las normas del Reino Unido para uso legal en las transacciones comerciales

#### CERTIFICACIONES BAJO PEDIDO



IP69K

Declaración de conformidad + marcado grado IP69K

Protección contra el agua en caso de limpieza a alta presión o con chorro de vapor (test: agua rociada desde una distancia de máx. 150 mm)  
Presión del agua: 100 bares; temperatura: 80 °C; duración del test: 250 segundos (normativa de referencia: DIN 40050-9)



Ensayo de linealidad



ATEX II 1GD (zonas 0-1-2-20-21-22) (CE - UKCA)



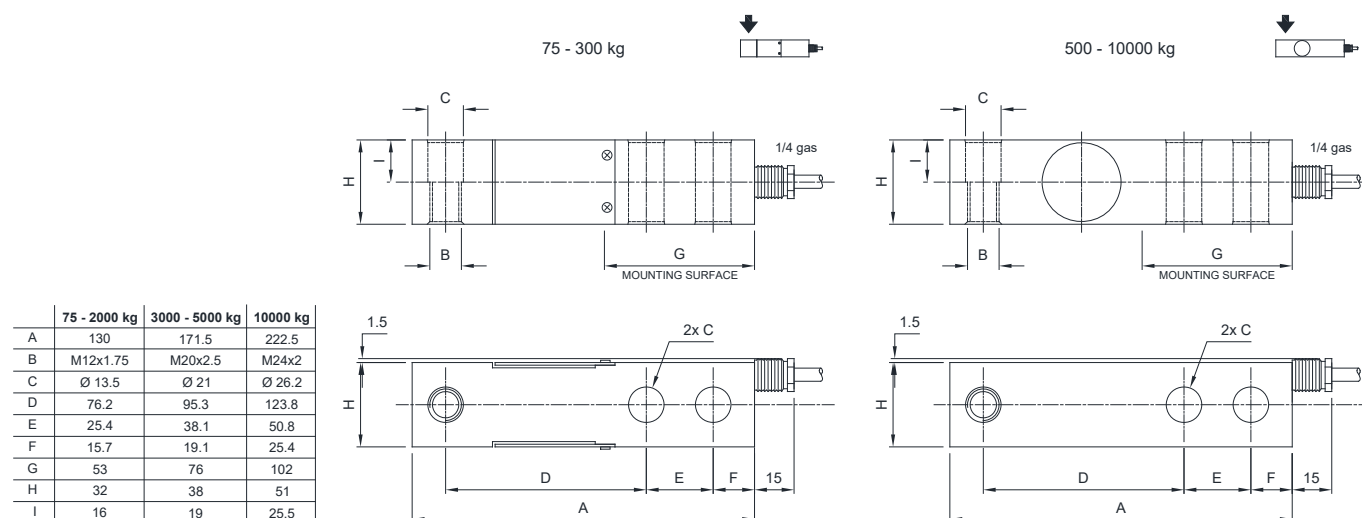
IECEx (zonas 0-1-2-20-21-22)



Ex

En cumplimiento con las normas de los Unión Aduanera de Eurasia para uso en atmósferas potencialmente explosivas

### DIMENSIONES (mm)



Para los tornillos de fijación de la célula de carga se debe prever el par de apriete indicado en la tabla

Tornillo	M12		M20		M24	
Clase del tornillo	6.8	8.8	6.8	8.8	6.8	8.8
Par de apriete	50 Nm	79 Nm	290 Nm	400 Nm	500 Nm	690 Nm

### CARACTERÍSTICAS TÉCNICAS

Material		Acero inoxidable AISI 420	
Clase de precisión OIML R60 • Divisiones de comprobación de la escala		C3 • 3000	-
Carga nominal (E max)		75 -150 - 300 - 500 kg 1000 - 1500 - 2000 kg	3000 - 5000 - 10000 kg
Escalón mínimo de verificación (V min)		E max / 15000	-
Error combinado		≤ ±0.02%	
Grado de protección		IP67 (75 - 300 kg), IP68 (500 - 10000 kg)	
Resistencia de entrada		385 Ω ±10	400 Ω ±15
Resistencia de salida		350 Ω ±3	350 Ω ±5

Sensibilidad	2 mV/V ±0.1%	Tensión de alimentación máxima tolerada	15 V
Efecto de la temperatura en cero	0.002% °C	Balance en cero	±2%
Efecto de la temperatura en el fondo de escala	0.0012% °C	Resistenza de aislamiento	≥5000 MΩ
Compensación térmica	-10 °C / +40 °C	Carga estática máxima (% en el fondo de escala)	150%
Rango de temperatura de trabajo	-20 °C / +70 °C	Carga de rotura (% en el fondo de escala)	200%
Fluencia en carga nominal después de 30 minutos	0.03%	Deflexión con carga nominal	0.4 mm

### CONEXIONES ELÉCTRICAS

Longitud de cable	5 m (75-5000 kg); 10 m (10000 kg)		PANTALLA	
Diámetro del cable	5 mm		+ SEÑAL	VERDE
Hilos conductores	6 x 0.25 mm <sup>2</sup>		+ ALIMENTACIÓN + REF./SENSE	ROJO AZUL
			- SEÑAL	BLANCO
		- ALIMENTACIÓN - REF./SENSE	NEGRO AMARILLO	

La Empresa se reserva el derecho de realizar cambios en los datos técnicos, dibujos e imágenes sin previo aviso.