



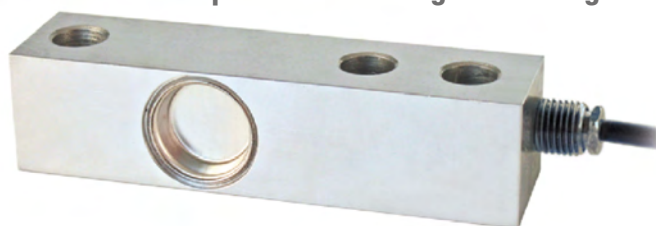
FLEXION: portées de 75 kg à 300 kg



IP67

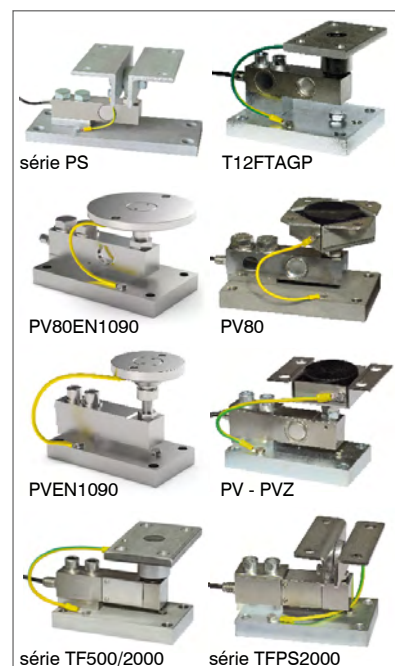
CISAILLEMENT: portées de 500 kg à 10000 kg

IP68
IP69K



- ACIER INOX AISI 420
- ERREUR COMBINÉE $\leq \pm 0.02\%$
- DEGRÉ DE PROTECTION IP67 - IP68

KITS DE MONTAGE



PORTÉE	kg	CLASSE DE PRÉCISION C3		POIDS NET (kg)
75	75	•	•	0.9
150	150	•	•	0.9
300	300	•	•	0.9
500	500	•	•	0.9
750	750	•	•	0.9
1000	1000	•	•	0.9
1500	1500	•	•	0.9
2000	2000	•	•	0.9
3000	3000	—	—	1.6
5000	5000	—	—	1.6
10000	10000	—	—	3.8

CERTIFICATIONS



OIML R60 C3



Conforme aux normes de l'Union Douanière Eurasienne



Équivalent du marquage CE pour le Royaume-Uni



Conforme aux normes du Royaume-Uni pour l'usage légal pour le commerce

CERTIFICATIONS SUR DEMANDE



IP69K

Déclaration de conformité + degré de protection IP69K

Résistant au nettoyage d'eau à haute pression ou à jet de vapeur (essai: eau pulvérisée à une distance maximale de 150 mm)
Pression d'eau: 100 bars; température: 80 °C; durée de l'essai: 250 secondes (norme de référence: DIN 40050-9)



Test de linéarité



ATEX II 1GD (zones 0-1-2-20-21-22) (CE - UKCA)

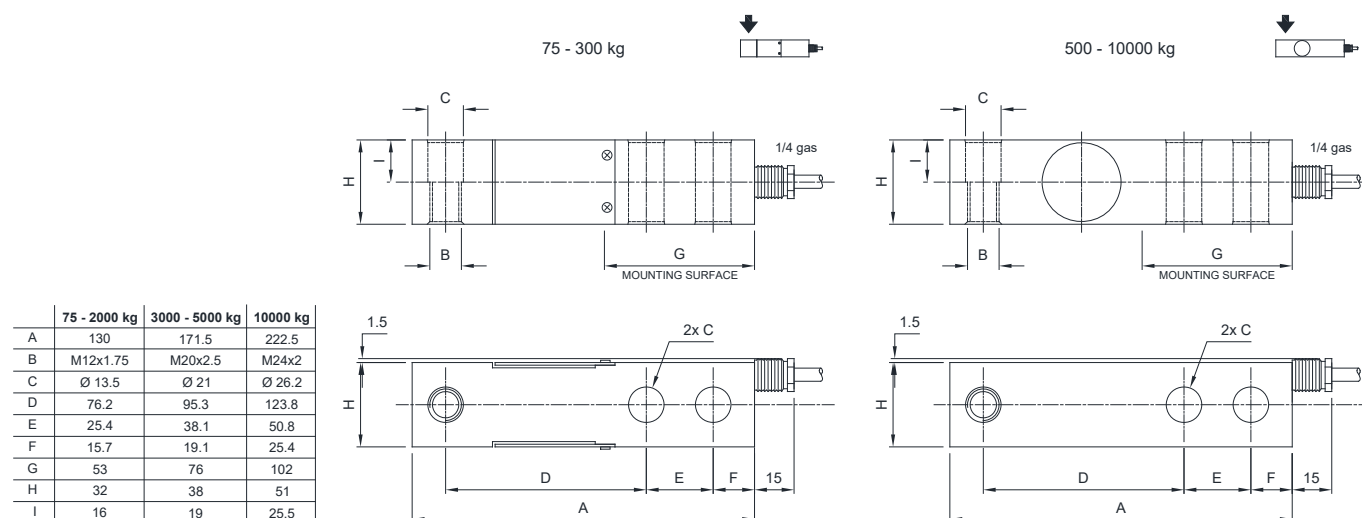


IECEx (zones 0-1-2-20-21-22)



Conforme aux normes de l'Union Douanière Eurasienne qui permet l'usage en atmosphère explosible

DIMENSIONS (mm)



Pour les vis de fixation du capteur de pesage prévoir le couple de serrage indiqué dans le tableau

Vis	M12		M20		M24	
Classe de la vis	6.8	8.8	6.8	8.8	6.8	8.8
Couple de serrage	50 Nm	79 Nm	290 Nm	400 Nm	500 Nm	690 Nm

CARACTERISTIQUES TECHNIQUES

Matériel		Acier inox AISI 420	
Classe de précision OIML R60 • Divisions de contrôle de l'échelle		C3 • 3000	-
Charge nominale (E max)		75 -150 - 300 - 500 kg 1000 - 1500 - 2000 kg	3000 - 5000 - 10000 kg
Échelon de vérification minimal (V min)		E max / 15000	-
Erreur combinée		≤ ±0.02%	
Degré de protection		IP67 (75 - 300 kg), IP68 (500 - 10000 kg)	
Résistance d'entrée		385 Ω ± 10	400 Ω ± 15
Résistance de sortie		350 Ω ± 3	350 Ω ± 5
Sensibilité	2 mV/V ± 0.1%	Tension d'alimentation max tolérée	15 V
Effet de la température sur le zéro	0.002% °C	Équilibrage de zéro	±2%
Effet de la température sur la pleine échelle	0.0012% °C	Résistance d'isolement	≥ 5000 MΩ
Compensation thermique	-10 °C / +40 °C	Charge statique maximale (% sur la pleine échelle)	150%
Gamme de température de fonctionnement	-20 °C / +70 °C	Charge de rupture (% sur la pleine échelle)	200%
Fluage après 30 minutes	0.03%	Déflexion à la charge nominale	0.4 mm

CONNEXIONS ÉLECTRIQUES

Longueur de câble	5 m (75-5000 kg); 10 m (10000 kg)		BLINDAGE		
Diamètre du câble	5 mm		+ SIGNAL	VERT	
Fils conducteurs	6 x 0.25 mm²		+ ALIMENTATION + REF./SENSE	ROUGE BLEU	
			- SIGNAL	BLANC	
			- ALIMENTATION REF./SENSE	NOIR JAUNE	

La Société se réserve le droit de faire des changements aux données techniques, dessins et images sans préavis.