



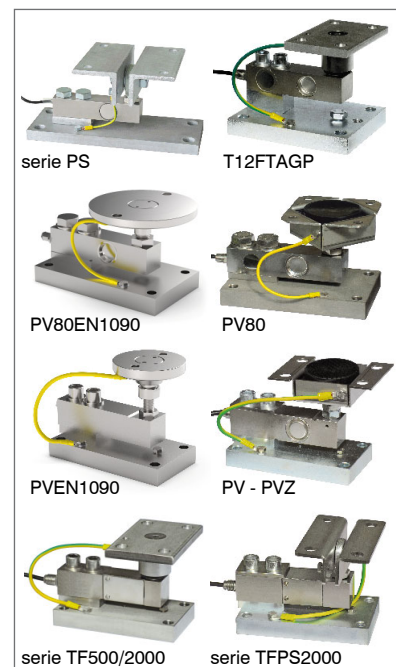
FLESSIONE: portate da 75 kg a 300 kg



TAGLIO: portate da 500 kg a 10000 kg



KIT DI MONTAGGIO



- ACCIAIO INOX AISI 420
- ERRORE COMBINATO $\leq \pm 0.02\%$
- GRADO DI PROTEZIONE IP67 - IP68

PORTATA	kg	CLASSE DI PRECISIONE C3		PESO NETTO (kg)
75		•	•	0.9
150		•	•	0.9
300		•	•	0.9
500		•	•	0.9
750		•	•	0.9
1000		•	•	0.9
1500		•	•	0.9
2000		•	•	0.9
3000		—	—	1.6
5000		—	—	1.6
10000		—	—	3.8

CERTIFICAZIONI



OIML R60 C3



Conforme alle normative dell'Unione Doganale Eurasiatica



Equivalente della marcatura CE per il Regno Unito



Conforme alle normative del Regno Unito per uso legale in rapporto con terzi

CERTIFICAZIONI A RICHIESTA



Dichiarazione di conformità + marcatura grado IP69K

Protezione contro l'acqua in caso di pulitura ad alta pressione o a getto di vapore (test: acqua spruzzata da una distanza di max 150 mm)
Pressione dell'acqua: 100 bar; temperatura: 80 °C; durata del test: 250 secondi (normativa di riferimento: DIN 40050-9)

Rapporto di taratura

Certificato di taratura LAT Accredia ISO 376 o ASTM E74 per portate da 1000 kg a 10000 kg



ATEX II 1G 2D (zona 0-1-2-21-22) (CE - UK)



IECEx (zona 0-1-2-20-21-22)



Conforme alle normative dell'Unione Doganale Eurasiatica per atmosfere a rischio esplosione

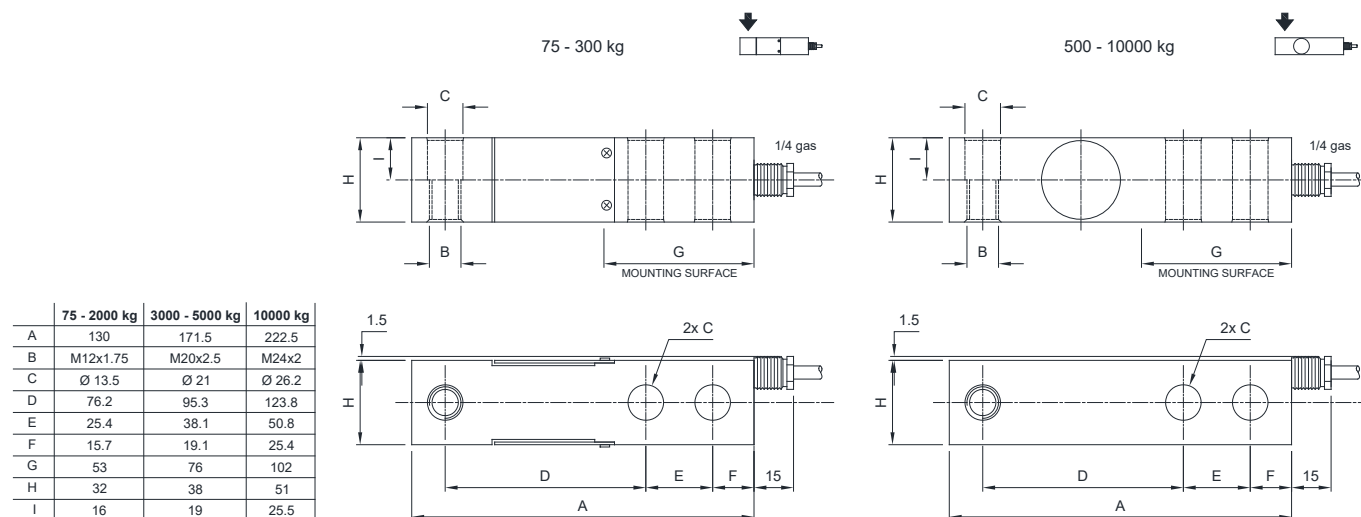


Conforme alle normative del mercato Cinese per atmosfere a rischio esplosione



Conforme alle normative del mercato Cinese per l'uso legale in rapporto con terzi

DIMENSIONI (mm)



Per le viti di fissaggio della cella di carico prevedere la coppia di serraggio indicata in tabella

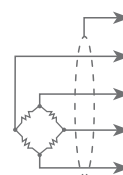
Vite	M12		M20		M24	
Classe della vite	6.8	8.8	6.8	8.8	6.8	8.8
Coppia di serraggio	50 Nm	79 Nm	290 Nm	400 Nm	500 Nm	690 Nm

CARATTERISTICHE TECNICHE

Materiale		Acciaio inox AISI 420	
Classe di precisione OIML R60 • Divisioni legali		C3 • 3000	-
Carico nominale (E max)		75 - 150 - 300 - 500 - 750 1000 - 1500 - 2000 kg	3000 - 5000 - 10000 kg
Minimo intervallo di verifica (V min)		E max / 15000	-
Errore combinato		$\leq \pm 0.02\%$	
Grado di protezione		IP67 (75 - 300 kg), IP68 (500 - 10000 kg)	
Resistenza di ingresso		385 $\Omega \pm 10$	400 $\Omega \pm 15$
Resistenza di uscita		350 $\Omega \pm 3$	350 $\Omega \pm 5$
Sensibilità	2 mV/V $\pm 0.4\%$	Tensione di alimentazione massima tollerata	15 V
Effetto della temperatura sullo zero	0.002% °C	Bilanciamento di zero	$\pm 2\%$
Effetto della temperatura sul fondo scala	0.0012% °C	Resistenza d'isolamento	$\geq 5000 \text{ M}\Omega$
Compensazione termica	-10 °C / +40 °C	Carico statico massimo (% sul fondo scala)	150%
Campo di temperatura di lavoro	-20 °C / +70 °C	Carico di rottura (% sul fondo scala)	200%
Creep a carico nominale dopo 30 minuti	0.03%	Deflessione a carico nominale	0.4 mm

COLLEGAMENTI ELETTRICI

Lunghezza cavo	5 m (75-5000 kg); 10 m (10000 kg)
Diametro cavo	5 mm
Fili conduttori	6 x 0.25 mm ²



SCHERMO

+ SEGNALE	VERDE
+ ALIMENTAZIONE + REF./SENSE	ROSSO BLU
- SEGNALE	BIANCO
- ALIMENTAZIONE - REF./SENSE	NERO GIALLO