

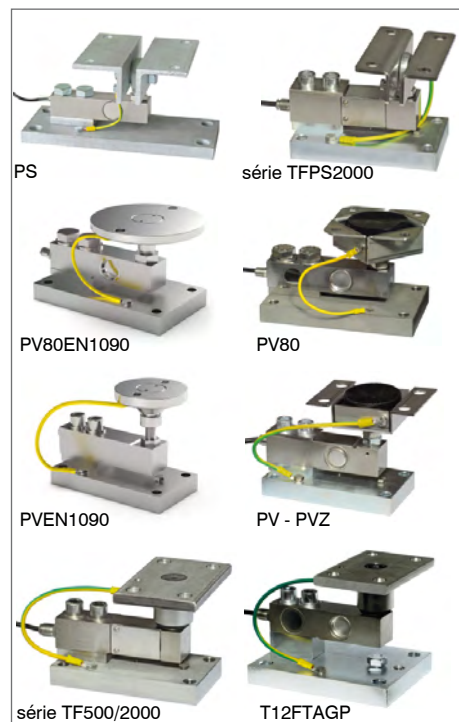


Portées de 500 kg à 5000 kg



- ACIER INOX 17-4 PH
- ERREUR COMBINÉE $\leq \pm 0.02\%$
- DEGRÉ DE PROTECTION IP67

KITS DE MONTAGE



PORTÉE	kg	CLASSE DE PRÉCISION C3		POIDS NET (kg)
500		•	•	0.9
1000		•	•	0.9
2000		•	•	0.9
5000		•	•	1.5

CERTIFICATIONS



OIML R60 C3



Conforme aux normes de l'Union Douanière Eurasienne



Équivalent du marquage CE pour le Royaume-Uni



Conforme aux normes du Royaume-Uni pour l'usage légal pour le commerce

CERTIFICATIONS SUR DEMANDE



Test de linéarité



ATEX II 1GD (zones 0-1-2-20-21-22) (CE - UKCA)



IECEx (zones 0-1-2-20-21-22)

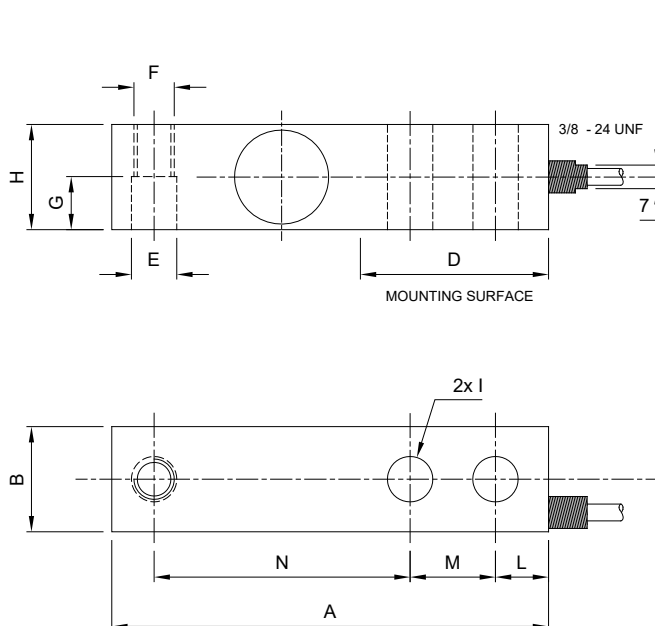


Conforme aux normes de l'Union Douanière Eurasienne qui permet l'usage en atmosphère explosible



FM HazLoc - Conforme aux normes des États-Unis et du Canada qui permet l'usage en atmosphère explosible

DIMENSIONS (mm)



	500 - 1000 2000 kg	5000 kg
A	130	171.5
B	31.3	36.8
D	56	76
E	Ø13.5	Ø20.7
F	M12x1.75	M20x2.5
G	15.8	19
H	31.3	36.8
I	Ø13.5	Ø20.7
L	15.8	19
M	25.4	38.1
N	76.2	95.3

Pour les vis de fixation du capteur de pesage prévoir le couple de serrage indiqué dans le tableau

Vis	M12		M20	
Classe de la vis	6.8	8.8	6.8	8.8
Couple de serrage	50 Nm	79 Nm	290 Nm	400 Nm

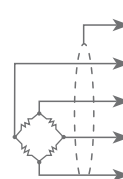
CARACTERISTIQUES TECHNIQUES

Matériel	Acier inox 17-4 PH	
Classe de précision OIML R60 • Divisions de contrôle de l'échelle	C3 • 3000	
Charge nominale (E max)	500 - 1000 - 2000 kg	5000 kg
Échelon de vérification minimal (V min)	E max / 7500	E max / 9000
Erreur combinée	≤ ±0.02%	
Degré de protection	IP67	

Sensibilité	3 mV/V ±0.27%	Résistance d'entrée	350 Ω ±3.5
Effet de la température sur le zéro	0.0018% °C	Résistance de sortie	350 Ω ±3.5
Effet de la température sur la pleine échelle	0.0014% °C	Équilibrage de zéro	≤ ±1%
Compensation thermique	-10 °C / +40 °C	Résistance d'isolement	>5000 MΩ
Gamme de température de fonctionnement	-35°C / +65°C	Charge statique maximale (% sur la pleine échelle)	150%
Fluage après 30 minutes	0.02%	Charge de rupture (% sur la pleine échelle)	300%
Tension d'alimentation max tolérée	18 V	Déflexion à la charge nominale	0.4 mm

CONNEXIONS ÉLECTRIQUES

Longueur de câble	6 m
Diamètre du câble	5 mm
Fils conducteurs	4 x 0.20 mm ²



BLINDAGE	
+ SIGNAL	VERT
+ ALIMENTATION	ROUGE
- SIGNAL	BLANC
- ALIMENTATION	NOIR