



Portate da 500 kg a 10000 kg



- ACCIAIO INOX 17-4 PH
- ERRORE COMBINATO $\leq \pm 0.02\%$ (0.017% C4)
- GRADO DI PROTEZIONE IP68

PORTATA	kg	CLASSE DI PRECISIONE			PESO NETTO (kg)
		C3	C4		
500		•	•	•	2.1
1000		•	•	•	2.1
2000		•	•	•	2.1
5000		•	—	•	4.2
7500		•	—	•	4.2
10000		•	—	•	4.2

A RICHIESTA

CERTIFICAZIONI



OIML R60 C3



Conforme alle normative dell'Unione Doganale Eurasiatica



Equivalente della marcatura CE per il Regno Unito



Conforme alle normative del Regno Unito per uso legale in rapporto con terzi

CERTIFICAZIONI A RICHIESTA

Rapporto di taratura

Certificato di taratura LAT Accredia ISO 376 o ASTM E74 per portate da 1000 kg a 10000 kg



ATEX II 1G 2D (zona 0-1-2-21-22) (CE - UK)



IECEx (zona 0-1-2-20-21-22)



OIML R60 C4

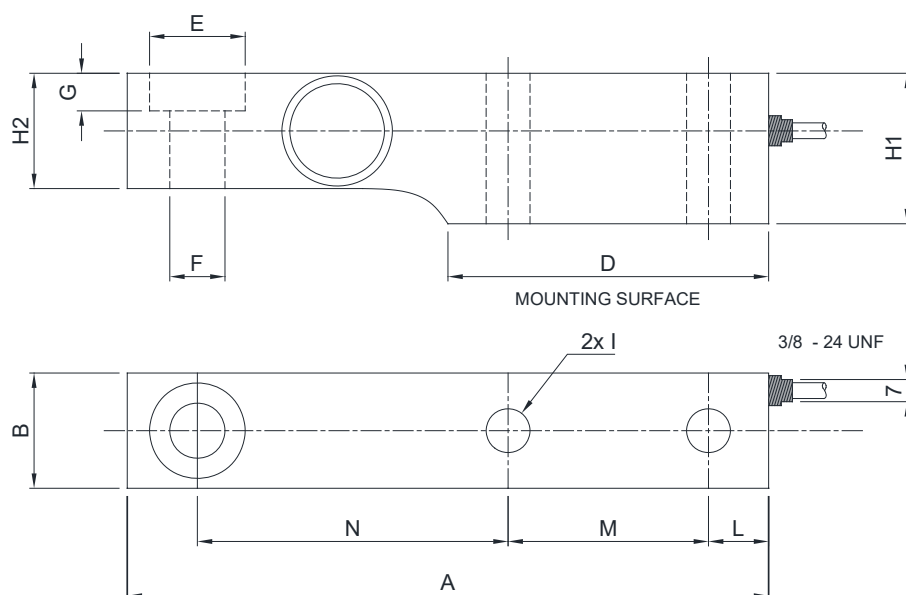


Conforme alle normative dell'Unione Doganale Eurasiatica per atmosfere a rischio esplosione



Conforme alle normative del mercato Cinese per atmosfere a rischio esplosione

DIMENSIONI (mm)



	500 kg 1000 kg 2000 kg	5000 kg 7500 kg	10000 kg
A	203.2	235	235
B	36.48	47.5	55
D	101.6	111.2	111.2
E	Ø30.3	Ø41.3	Ø41.3
F	Ø17.5	Ø25.5	Ø25.5
G	11.9	15.75	15.75
H1	47.63	69.9	69.9
H2	36.5	47.6	58.6
I	Ø14	Ø22	Ø25
L	19.05	20.6	20.6
M	63.5	66.7	66.7
N	98.45	123.8	123.8

Per le viti di fissaggio della cella di carico prevedere la coppia di serraggio indicata in tabella

Vite	M12		M20		M24	
Classe della vite	6.8	8.8	6.8	8.8	6.8	8.8
Coppia di serraggio	50 Nm	795 Nm	290 Nm	400 Nm	500 Nm	690 Nm

CARATTERISTICHE TECNICHE

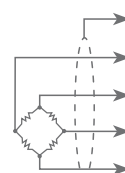
Materiale	Acciaio inox 17-4 PH	
Classe di precisione OIML R60 • Divisioni legali	C3 • 3000	C4 • 4000
Carico nominale (E max)	500 - 1000 - 2000 5000 - 7500 - 10000 kg	500 - 1000 - 2000 kg
Minimo intervallo di verifica (V min)	E max / 10000	E max / 15000
Errore combinato	≤ ±0.02%	≤ ±0.017%
Grado di protezione	IP68	

Sensibilità	2 mV/V ±0.2% *	Resistenza di ingresso	350 Ω ±3.5
Effetto della temperatura sullo zero	0.0018% °C	Resistenza di uscita	350 Ω ±3.5
Effetto della temperatura sul fondo scala	0.0014% °C	Bilanciamento di zero	< ±1%
Compensazione termica	-10 °C / +40 °C	Resistenza d'isolamento	≥5000 MΩ
Campo di temperatura di lavoro	-35 °C / +65°C	Carico statico massimo (% sul fondo scala)	150%
Creep a carico nominale dopo 30 minuti	0.02%	Carico di rottura (% sul fondo scala)	300%
Tensione di alimentazione massima tollerata	18 V	Deflessione a carico nominale	0.4 mm

* Uscita calibrata in corrente

COLLEGAMENTI ELETTRICI

Lunghezza cavo	5 m (500-7500 kg); 10 m (10000 kg)
Diametro cavo	5 mm
Fili conduttori	4 x 0.20 mm²



SCHERMO	
+ SEGNALE	VERDE
+ ALIMENTAZIONE	ROSSO
- SEGNALE	BIANCO
- ALIMENTAZIONE	NERO

L'Azienda si riserva il diritto esclusivo di apportare modifiche ai dati tecnici, disegni e immagini senza preavviso.