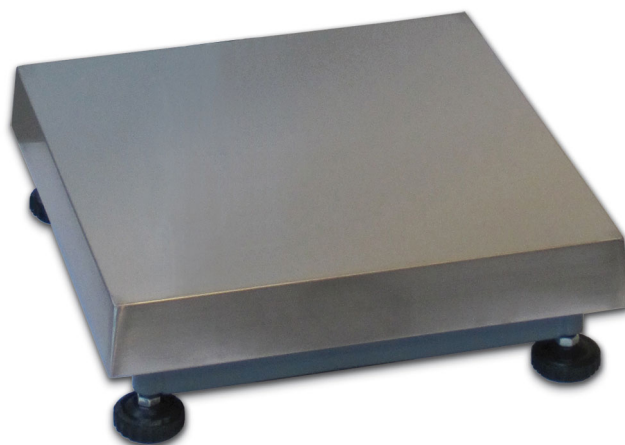




Capacidad hasta 600 kg



- Estructura tubular de acero barnizado.
- Plato de carga de acero inoxidable AISI 304.
- Célula de carga IP65 de aleación de aluminio.
- Pies de acero galvanizado y poliamida.
- Enganche para columna porta-indicador.

| CAPACIDAD | kg | CLASE DE PRECISIÓN | | | | DIMENSIONES (mm) | PESO (kg) | CÓDIGO |
|-----------|-----|--------------------|----|---|---|------------------|-----------|--------|
| | | C3 | C4 | | | | | |
| | 6 | • | — | • | • | 300 x 300 | 6 | ACN6 |
| | 15 | • | • | • | • | 300 x 300 | 6 | ACN15 |
| | 30 | • | • | • | • | 300 x 300 | 6 | ACN30 |
| | 50 | • | • | • | • | 300 x 300 | 6 | ACN50 |
| | 60 | • | • | • | • | 400 x 400 | 8.5 | ACN60 |
| | 150 | • | • | • | • | 400 x 400 | 8.5 | ACN120 |
| | 60 | • | • | — | • | 600 x 600 | 24 | ACN60L |
| | 150 | • | • | — | • | 600 x 600 | 24 | ACN150 |
| | 300 | • | • | — | • | 600 x 600 | 24 | ACN300 |
| | 600 | • | • | — | • | 800 x 800 | 48.5 | ACN600 |

BAJO PEDIDO

CERTIFICACIONES



OIML R60 C3



Equivalente a la marca CE en el Reino Unido

CERTIFICACIONES BAJO PEDIDO



ATEX II 2GD (zonas 1-2-21-22)



IECEx (zonas 1-2-21-22)

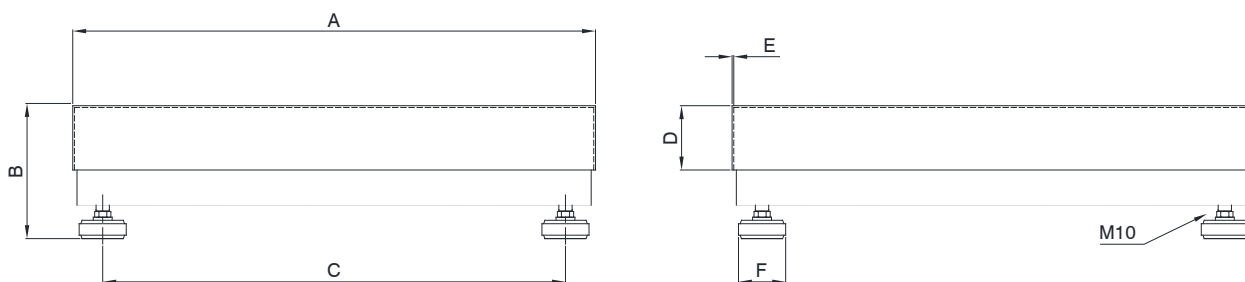


OIML R60 C4



NTEP - conforme a las normas de los Estados Unidos y Canadá

DIMENSIONES (mm)



| Code | Load cells capacities | Platforms | A | B | C | D | E | F | Gross Weight |
|---------------------|---------------------------|--------------|-----|-----|-----|----|-----|----|--------------|
| ACN6 / 15 / 30 / 50 | AZL 10 / 20 / 50 / 100 kg | 300 x 300 mm | 300 | 125 | 237 | 53 | 1.5 | 60 | 6 kg |
| ACN60 / 120 | AM 100 / 200 kg | 400 x 400 mm | 400 | 145 | 337 | 60 | 1.5 | 60 | 8.5 kg |
| ACN60L / 150 / 300 | APL 100 / 200 / 500 kg | 600 x 600 mm | 600 | 160 | 537 | 70 | 1.5 | 60 | 24 kg |
| ACN600 | ATL 1000 kg | 800 x 800 mm | 800 | 170 | 715 | 90 | 1.5 | 60 | 48.5 kg |



CONEXIONES ELÉCTRICAS

| | ACN 6 ÷ 120 | ACN 60L/150/300 | ACN 600 |
|--------------------------------|-----------------|-------------------|-------------------|
| PANTALLA | | | |
| + SEÑAL | VERDE | VERDE | AZUL |
| + ALIMENTACIÓN + REF./SENSE | ROJO AZUL | ROJO AZUL | ROJO MARRÓN |
| - SEÑAL | BLANCO | BLANCO | BLANCO |
| - ALIMENTACIÓN - REF./SENSE | NEGRO MARRÓN | NEGRO AMARILLO | AMARILLO NEGRO |

■ en su caso



OPCIONES BAJO PEDIDO

| DESCRIPCIÓN | CÓDIGO |
|---|------------------------|
|  <p>Columna porta-indicador de acero inox (Ø38 mm, altura 700 mm). Soporte de acero pintado para fijación a la plataforma.</p> | COLONNAM + STAFFACN |
|  <p>Capacidades no estándar.</p> | |

La Empresa se reserva el derecho de realizar cambios en los datos técnicos, dibujos e imágenes sin previo aviso.