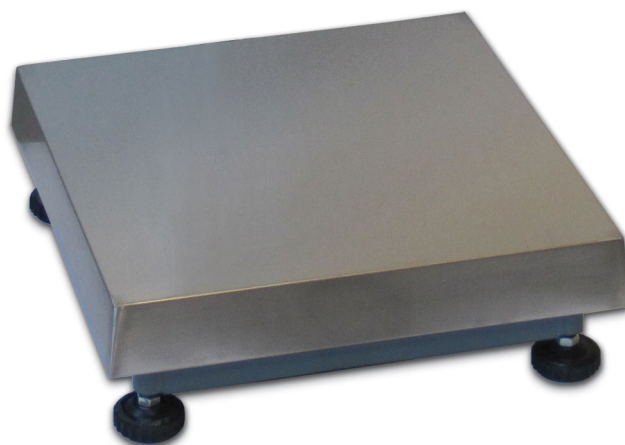




Portées jusqu'à 600 kg



- Structure tubulaire en acier verni.
- Plateau de charge en acier inox AISI 304.
- Capteur de pesage IP65 en alliage d'aluminium.
- Pieds en acier galvanisé et polyamide.
- Connexion pour colonne porte-indicateur.

PORTÉE	kg	CLASSE DE PRÉCISION				DIMENSIONS (mm)	POIDS (kg)	CODE
		C3	C4					
6		•	—	•	•	300 x 300	6	ACN6
15		•	•	•	•	300 x 300	6	ACN15
30		•	•	•	•	300 x 300	6	ACN30
50		•	•	•	•	300 x 300	6	ACN50
60		•	•	•	•	400 x 400	8.5	ACN60
150		•	•	•	•	400 x 400	8.5	ACN120
60		•	•	—	•	600 x 600	24	ACN60L
150		•	•	—	•	600 x 600	24	ACN150
300		•	•	—	•	600 x 600	24	ACN300
600		•	•	—	•	800 x 800	48.5	ACN600

SUR DEMANDE

### CERTIFICATIONS



OIML R60 C3



Équivalent du marquage CE pour le Royaume-Uni

#### CERTIFICATIONS SUR DEMANDE



ATEX II 2GD (zones 1-2-21-22)



IECEx (zones 1-2-21-22)

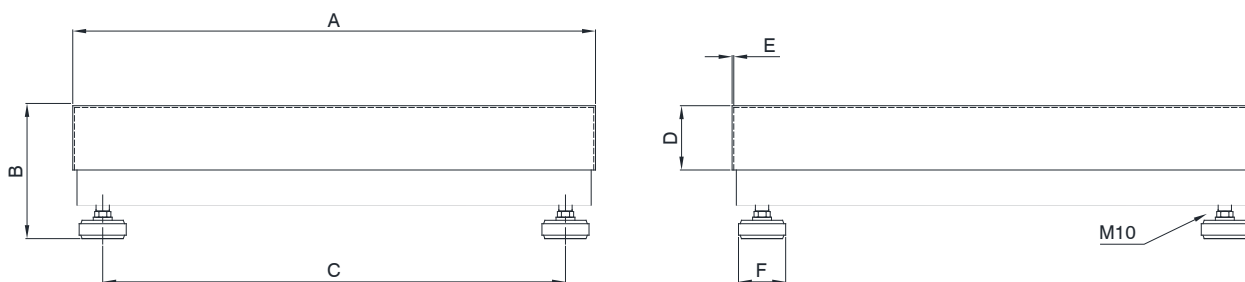


OIML R60 C4



NTEP - conforme aux normes métro-logiques des États-Unis et au Canada

### DIMENSIONS (mm)



Code	Load cells capacities	Platforms	A	B	C	D	E	F	Gross Weight
ACN6 / 15 / 30 / 50	AZL 10 / 20 / 50 / 100 kg	300 x 300 mm	300	125	237	53	1.5	60	6 kg
ACN60 / 120	AM 100 / 200 kg	400 x 400 mm	400	145	337	60	1.5	60	8.5 kg
ACN60L / 150 / 300	APL 100 / 200 / 500 kg	600 x 600 mm	600	160	537	70	1.5	60	24 kg
ACN600	ATL 1000 kg	800 x 800 mm	800	170	715	90	1.5	60	48.5 kg



### CONNEXIONS ÉLECTRIQUES

	ACN 6 ÷ 120	ACN 60L/150/300	ACN 600
BLINDAGE			
+ SIGNAL	VERT	VERT	BLEU
+ ALIMENTATION + REF./SENSE	ROUGE BLEU	ROUGE BLEU	ROUGE MARRON
- SIGNAL	BLANC	BLANC	BLANC
- ALIMENTATION - REF./SENSE	NOIR MARRON	NOIR JAUNE	JAUNE NOIR

■ où prévus



### OPTIONS SUR DEMANDE

DESCRIPTION	CODE
 <p>Colonne porte-indicateur en acier inox (Ø38 mm, hauteur 700 mm). Support en acier verni pour fixation sur plateforme.</p>	COLONNAM + STAFFACN
 <p>Portées non standard.</p>	

La Société se réserve le droit de faire des changements aux données techniques, dessins et images sans préavis.