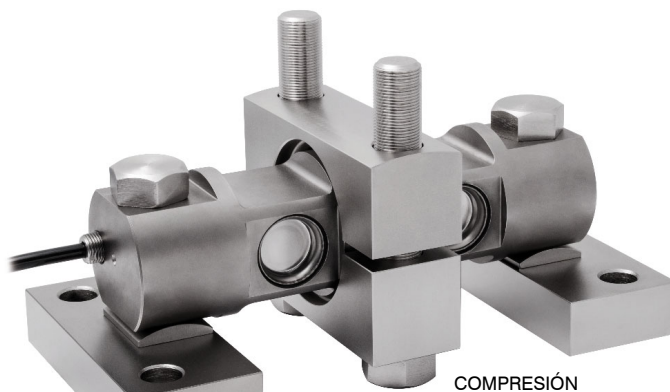
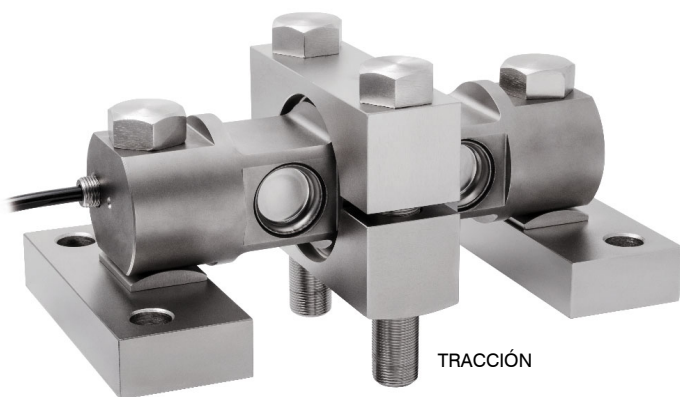


Células de carga serie: DTX

Campo de aplicación hasta 60 klb/27 ton



### DESCRIPCIÓN

- Accesorio de montaje de aleación de acero niquelado para la fijación rígida de la célula de carga.
- Se evita el desplazamiento horizontal.

CARGA MÁXIMA  
ESTÁTICA

klb / c.a. ton

PARA CÉLULAS DE CARGA

PESO NETO (kg)

CÓDIGO

60 klb / 27 ton

DTX 30 klb ÷ 60 klb

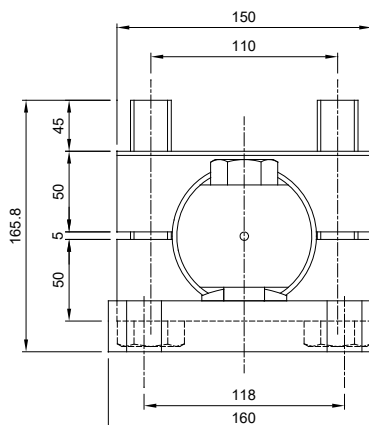
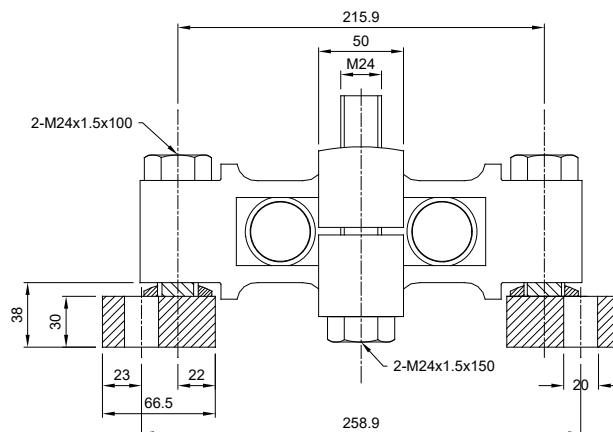
16.9

VDTX

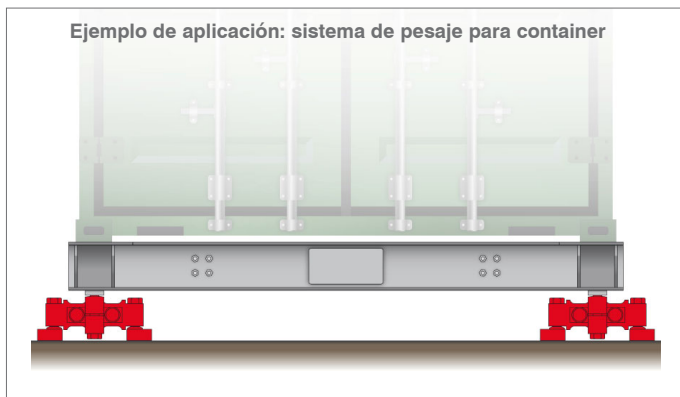
Célula de carga no incluida.

### DIMENSIONES Y ESPECIFICACIONES TÉCNICAS

Las placas de soporte deben ser colocados en la superficie indeformable. Corresponderá al proyectista de la instalación prever las medidas necesarias contra los desplazamientos laterales y la protección antivuelcos en función de: golpes y vibraciones; efectos del viento; clasificación sísmica del área de instalación; consistencia de la base de apoyo.



Ejemplo de aplicación: sistema de pesaje para container



La Empresa se reserva el derecho de realizar cambios en los datos técnicos, dibujos e imágenes sin previo aviso.