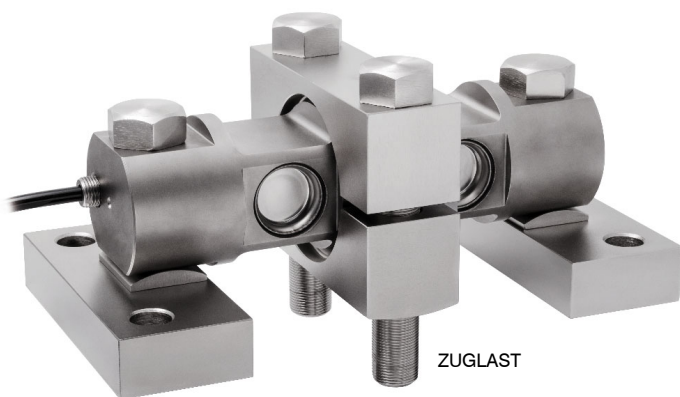
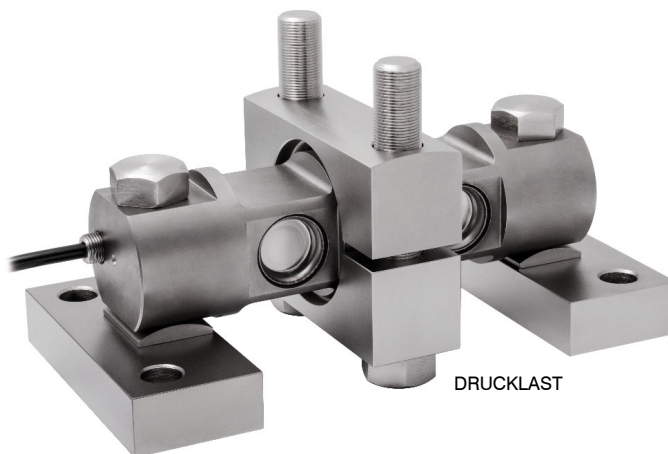


Wägezellen Serie: DTX

Anwendungsbereich bis 60 klb/27 ton



ZUGLAST



DRUCKLAST

BESCHREIBUNG

- Wägemodul aus vernickelter Stahllegierung für die starke Befestigung der Wägezelle.
- Verhindert eine horizontale Bewegung.

MAXIMALE
STATISCHE
BELASTUNG

klb / c.a. ton

FÜR WÄGEZELLEN

NETTOGEWICHT (kg)

ARTIKELNUMMER

60 klb / 27 ton

DTX 30 klb ÷ 60 klb

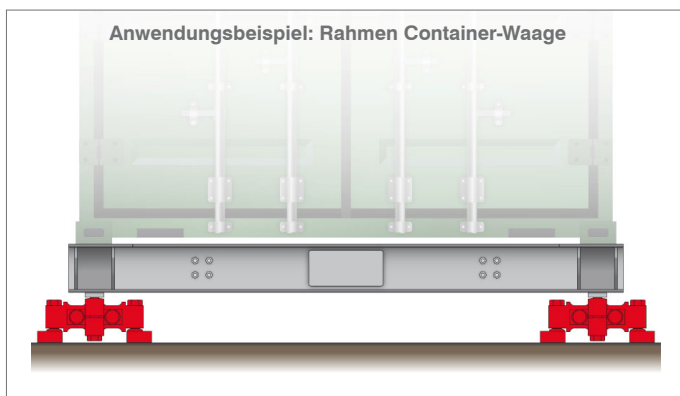
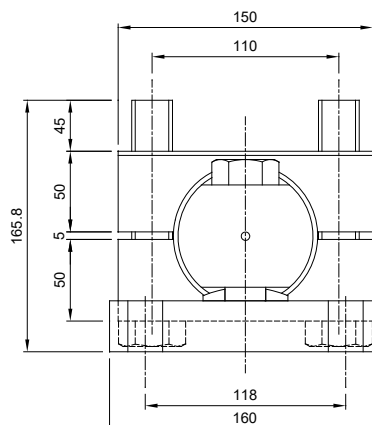
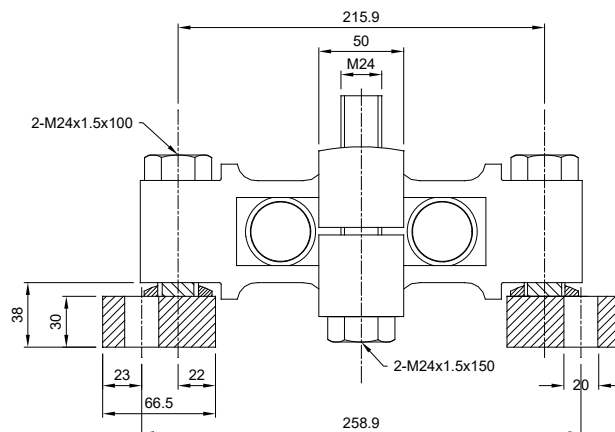
16.9

VDTX

Wägezelle nicht inklusive.

ABMESSUNGEN UND TECHNISCHE DATEN

Die Deckplatten sind auf nicht verformbaren Oberflächen zu positionieren. Es ist Aufgabe des Anlagenkonstruktors, die erforderlichen Maßnahmen gegen Seitenverschiebungen und Umkippen zu ergreifen, und zwar in Abhängigkeit von: Stößen und Vibrationen, Windschub, Erdbeben-Klassifizierung des Installationsbereichs, Beschaffenheit der Auflagebasis.



Anwendungsbeispiel: Rahmen Container-Waage

Technische Änderungen vorbehalten. Alle Angaben beschreiben unsere Produkte in allgemeiner Form und sind ohne Gewähr.