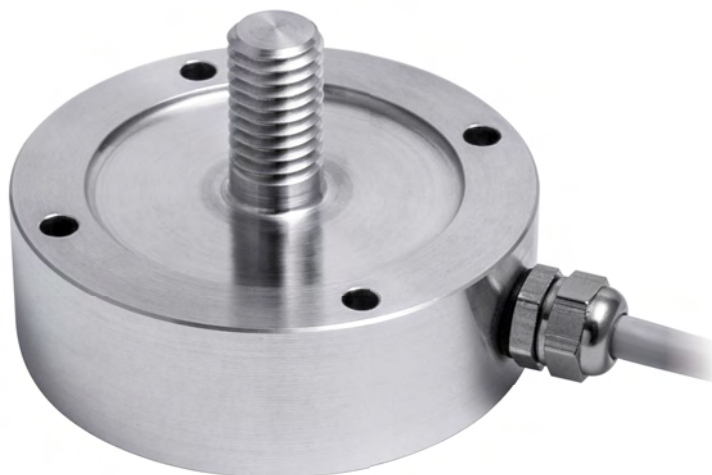




Conçus en accord avec les normes OIML R60

Portées de 50 kg à 500 kg

- 50-100 kg: ALLIAGE D'ALUMINIUM (AVIONAL)
- 500 kg: ACIER INOX 17-4 PH
- ERREUR COMBINÉE $\leq \pm 0.05\%$
- DEGRÉ DE PROTECTION IP65



PORTÉE	kg	POIDS NET (kg)
50		0,15
100		0,15
500		0,25

ACCESSOIRES COMPLÉMENTAIRES

	DESCRIPTION	CODE
	Base inférieure	BINFCLBT

CERTIFICATIONS



Conforme aux normes de l'Union Douanière Eurasienne



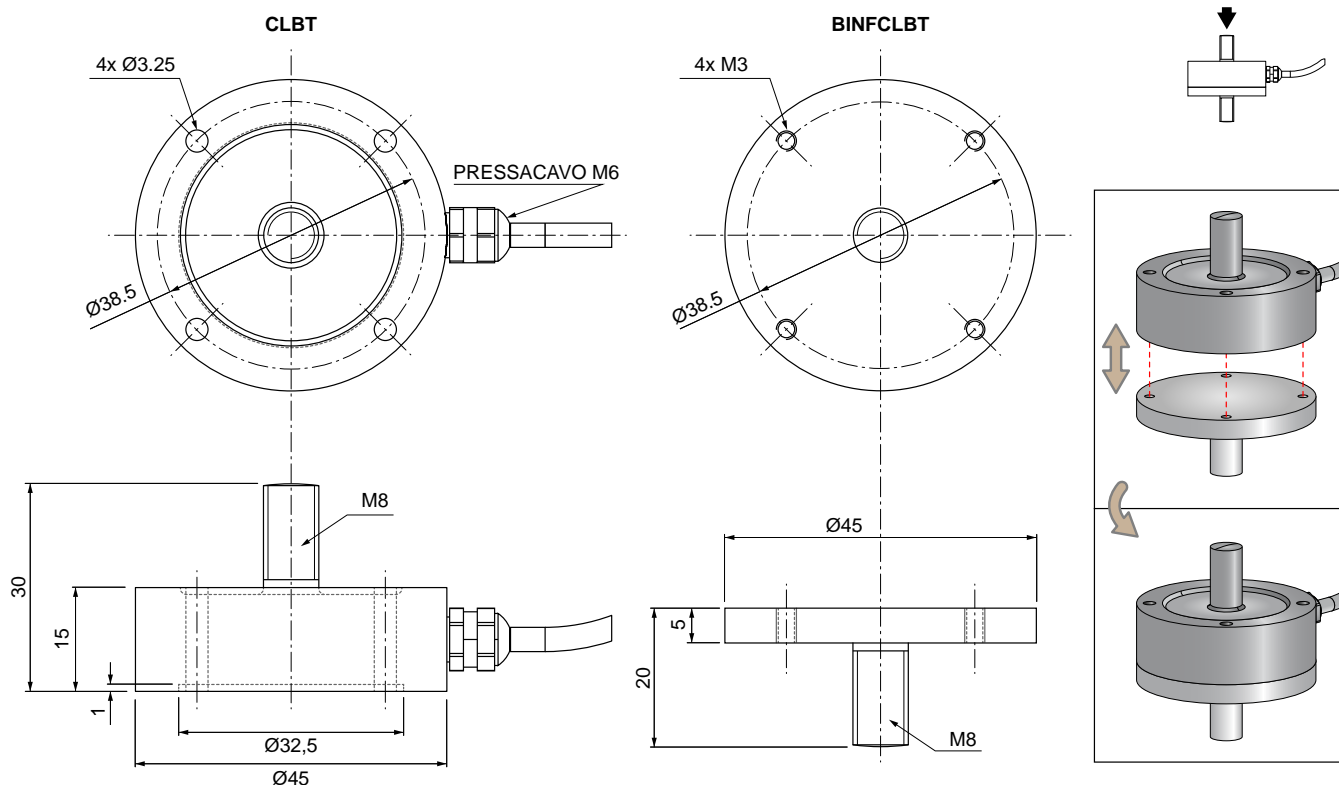
Équivalent du marquage CE pour le Royaume-Uni

CERTIFICATIONS SUR DEMANDE



Test de linéarité

DIMENSIONS (mm)

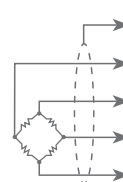


CARACTERISTIQUES TECHNIQUES

Matériel		Alliage d'aluminium (Avional)	Acier inox 17-4 PH
Charge nominale (E max)		50 - 100 kg	500 kg
Erreur combinée		≤ ±0.05%	
Degré de protection		IP65	
Sensibilité	2 mV/V ± 10%	Résistance d'entrée	700 Ω ± 20
Effet de la température sur le zéro	0.005% °C	Résistance de sortie	700 Ω ± 5
Effet de la température sur la pleine échelle	0.005% °C	Équilibrage de zéro	± 1%
Compensation thermique	-20 °C / + 70 °C	Résistance d'isolement	> 5000 MΩ
Gamme de température de fonctionnement	-30 °C / + 90 °C	Charge statique maximale (% sur la pleine échelle)	150%
Fluage après 20 minutes	0.03%	Charge de rupture (% sur la pleine échelle)	300%
Tension d'alimentation max tolérée	5 ÷ 15 V	Déflexion à la charge nominale	0.3 mm

CONNEXIONS ÉLECTRIQUES

Longueur de câble	5 m
Diamètre du câble	5 mm
Fils conducteurs	6 x 0.088 mm ²



BLINDAGE

+ SIGNAL	VERT
+ ALIMENTATION + REF./SENSE	ROUGE BLEU
- SIGNAL	BLANC
- ALIMENTATION - REF./SENSE	NOIR MARRON

La Société se réserve le droit de faire des changements aux données techniques, dessins et images sans préavis.