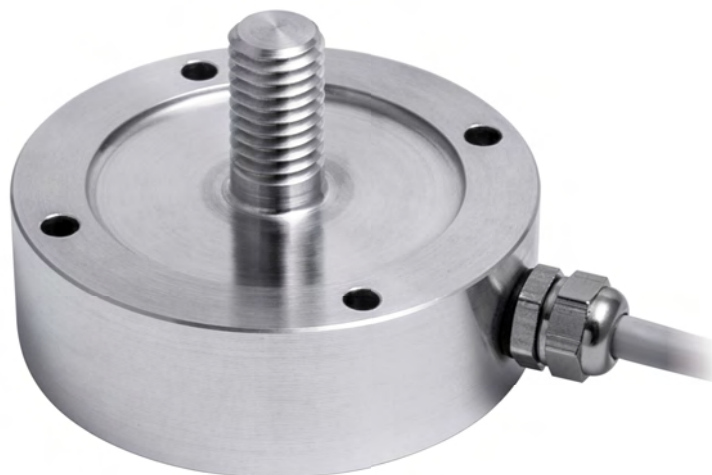




Fabricadas de conformidad con las normas OIML R60

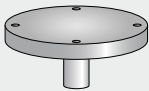
Capacidad de 50 kg a 500 kg

- 50-100 kg: ALEACIÓN DE ALUMINIO (AVIONAL)
- 500 kg: ACERO INOXIDABLE 17-4 PH
- ERROR COMBINADO $\leq \pm 0.05\%$
- GRADO DE PROTECCIÓN IP65



CAPACIDAD	kg	PESO NETO (kg)
50		0,15
100		0,15
500		0,25

ACCESORIOS COMPLEMENTARIOS

	DESCRIPCIÓN	CÓDIGO
	Base inferior	BINFCLBT

CERTIFICACIONES



En cumplimiento con las normas de los Unión Aduanera de Eurasia



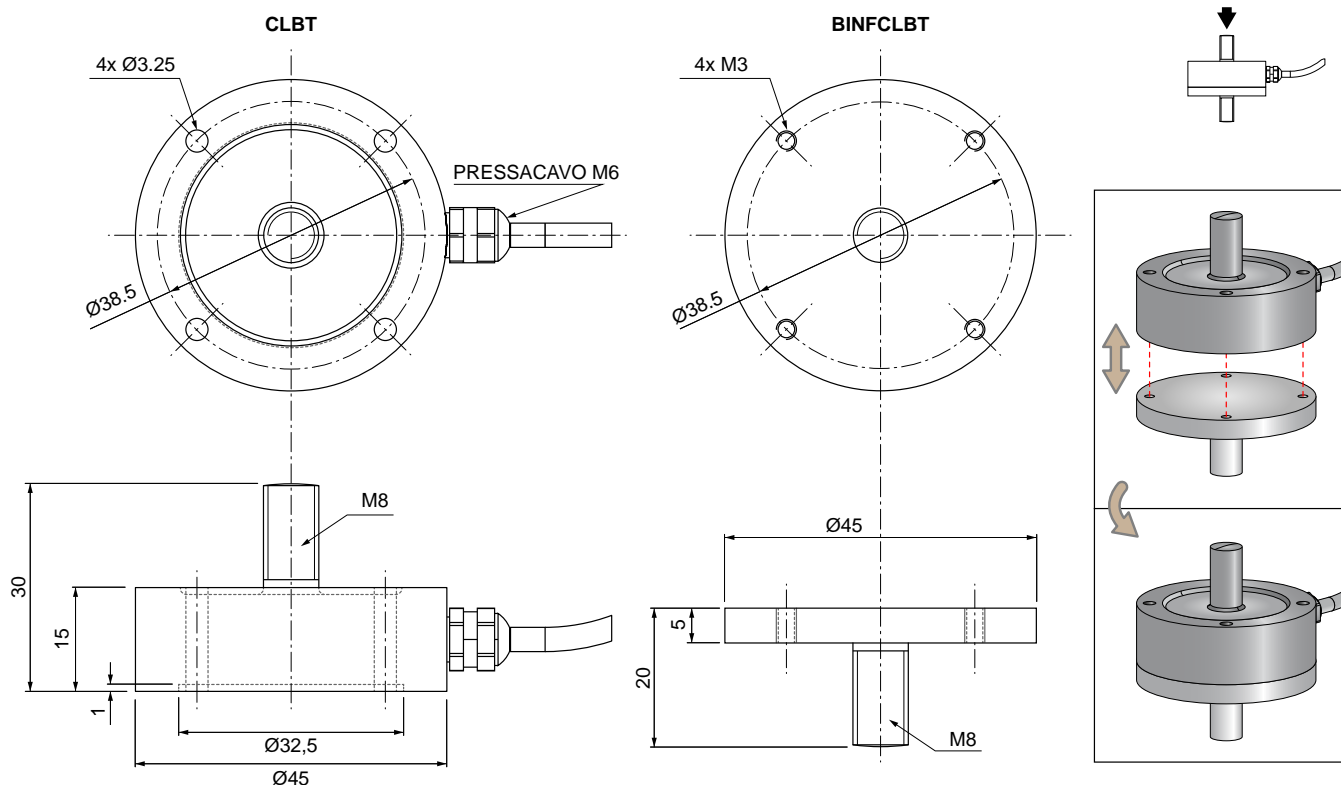
Equivalente a la marca CE en el Reino Unido

CERTIFICACIONES BAJO PEDIDO



Ensayo de linealidad

DIMENSIONES (mm)



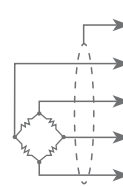
CARACTERÍSTICAS TÉCNICAS

Material		Aleación de aluminio (Avional)	Acero inoxidable 17-4 PH
Carga nominal (E max)		50 - 100 kg	500 kg
Error combinado		≤ ±0.05%	
Grado de protección		IP65	
Sensibilidad	2 mV/V ±10%	Resistencia de entrada	700 Ω ±20
Efecto de la temperatura en cero	0.005% °C	Resistencia de salida	700 Ω ±5
Efecto de la temperatura en el fondo de escala	0.005% °C	Balance en cero	±1%
Compensación térmica	-20 °C / +70 °C	Resistencia de aislamiento	>5000 MΩ
Rango de temperatura de trabajo	-30 °C / +90 °C	Carga estática máxima (% en el fondo de escala)	150%
Fluencia en carga nominal después de 20 minutos	0.03%	Carga de rotura (% en el fondo de escala)	300%
Tensión de alimentación máxima tolerada	5 ÷ 15 V	Deflexión con carga nominal	0.3 mm

CONEXIONES ELÉCTRICAS

Longitud de cable	5 m
Diámetro del cable	5 mm
Hilos conductores	6 x 0.088 mm ²

PANTALLA	
+ SEÑAL	VERDE
+ ALIMENTACIÓN + REF./SENSE	ROJO AZUL
- SEÑAL	BLANCO
- ALIMENTACIÓN - REF./SENSE	NEGRO MARRON



La Empresa se reserva el derecho de realizar cambios en los datos técnicos, dibujos e imágenes sin previo aviso.