



Portée jusqu'à 7500 kg

DESCRIPTION

- Crochet peseur approuvé en aluminium moulé doté d'une manille supérieure et crochet inférieur rotatifs; adapté aux pont roulant.
- Écran semi-alphanumérique à DEL rouge, 5 chiffres de 30 mm.
- 4 DEL de signalisation.
- Batterie interne rechargeable de 6 V, capacité 10 Ah.
- Autonomie maximale: 60 heures.
- Chargeur externe 100-240 VAC inclus.
- Télécommande avec portée jusqu'à 10 m à l'air libre.

FONCTIONS PRINCIPALES

- Tare semi-automatique (poids net/brut).
- Mise à zéro du poids.
- Mise à zéro de la tare.
- Affichage haute résolution.
- Fonctions de télécommande: haute résolution, zéro, poids net, stand-by.
- Mode économie d'énergie.



PORTÉE	kg	OIML R76	DIVISION (kg)	POIDS NET (kg)	CODE
1500		•	e=0.5	16	DTEM1.5T
3000		•	e=1	23	DTEM3T
7500		•	e=5	32	DTEM7.5T

CERTIFICATIONS



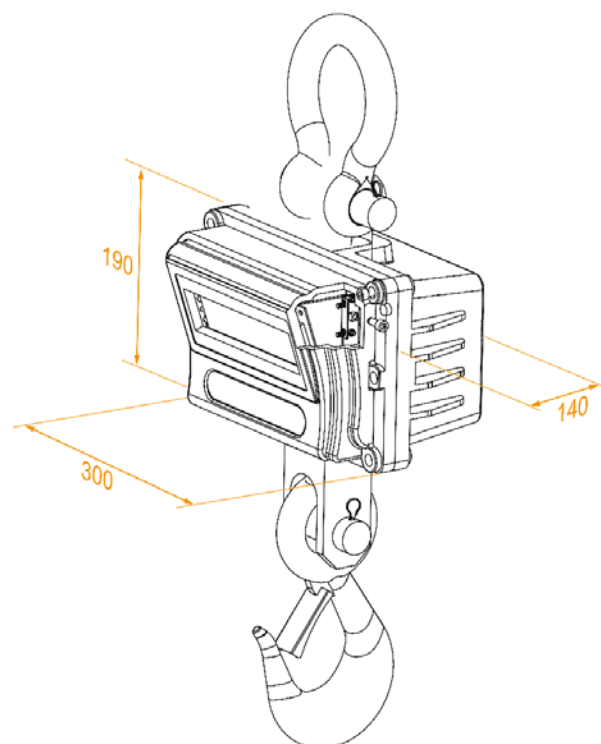
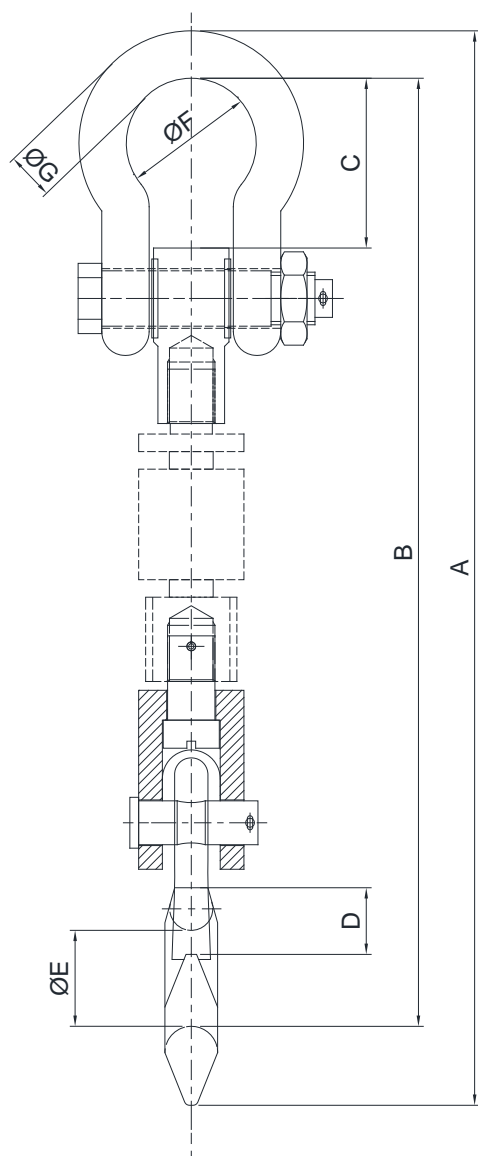
OIML R76:2006, classe III, 3000 divisions



Évaluation de la conformité (première vérification)

Conforme à la directive machines 2006/42/EC et EN 13155:2003/A2:2009

DIMENSIONS (mm)



Mod.	Load Cell	Breaking load	A	B	C	D	ØE	ØF	ØG
DTEM1.5T	3t	12t	650 \pm 10	580 \pm 10	125	35	38.5	60	26
DTEM3T	5t	20t	740 \pm 10	660 \pm 10	125	47	48	80	26
DTEM6T	10t	40t	860 \pm 10	770 \pm 10	122	54.4	62	90	31
DTEM7.5T	10t	40t	860 \pm 10	770 \pm 10	122	54.4	62	90	31

CARACTERISTIQUES TECHNIQUES

Charge limite de fonctionnement sans relâcher la charge (% sur la Pleine Échelle)	300%
Charge statique maximale (% sur la Pleine Échelle)	200%
Charge de rupture (% sur la Pleine Échelle)	400%
Humidité (non condensée)	10÷90%
Température de fonctionnement	-10°C +40°C