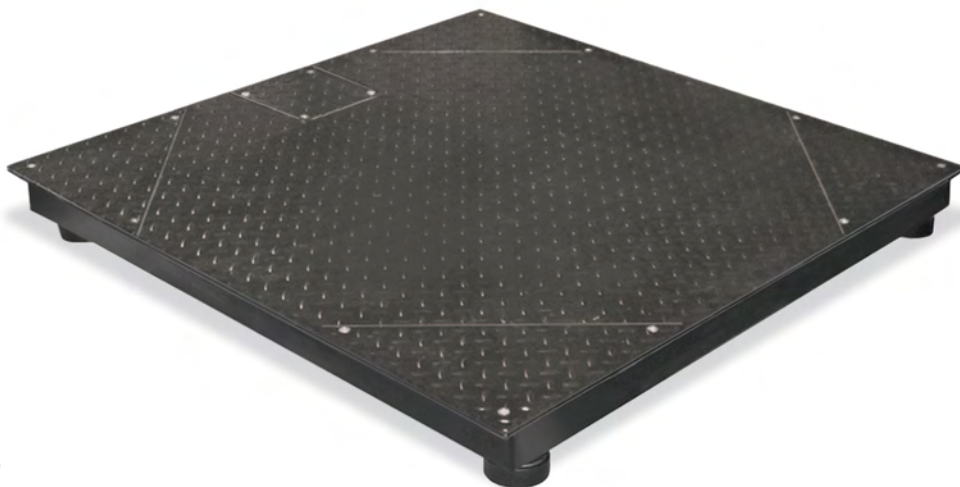
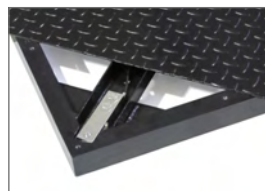




Portate fino a 3000 kg



- Piattaforma in acciaio verniciato.
- **P:** 4 celle di carico FTP 1000 kg
P-S5: 4 celle di carico FTP 500 kg
acciaio inox AISI 420 - IP68 (a richiesta: IP69K).
- Cassetta di giunzione IP67 in acciaio inox con scheda di equalizzazione e cavo di uscita a 6 fili (lunghezza: 5 m).
- Vani ispezionabili per celle di carico e cassetta di giunzione.
- Piedini regolabili in acciaio zincato, autocentranti su sfera.
- Due fori M12 per golfari di sollevamento.



PORTATA	kg	CLASSE DI PRECISIONE C3		DIMENSIONI (mm)	PESO (kg)	CODICE
1500		•	•	1250 x 1250	117	P1250S5
1500		•	•	1200 x 1500	131	P1200P1500S5
1500		•	•	1500 x 1500	156	P1500S5
3000		•	•	1250 x 1250	117	P1250
3000		•	•	1200 x 1500	131	P1200P1500
3000		•	•	1500 x 1500	156	P1500

A RICHIESTA

CERTIFICAZIONI



OIML R60 C3



Equivalente della marcatura CE per il Regno Unito

CERTIFICAZIONI A RICHIESTA



IP69K

Dichiarazione di conformità + marcatura grado IP69K

Protezione contro l'acqua in caso di pulitura ad alta pressione o a getto di vapore (test: acqua spruzzata da una distanza di max 150 mm)
Pressione dell'acqua: 100 bar; temperatura: 80 °C; durata del test: 250 secondi (normativa di riferimento: DIN 40050-9)

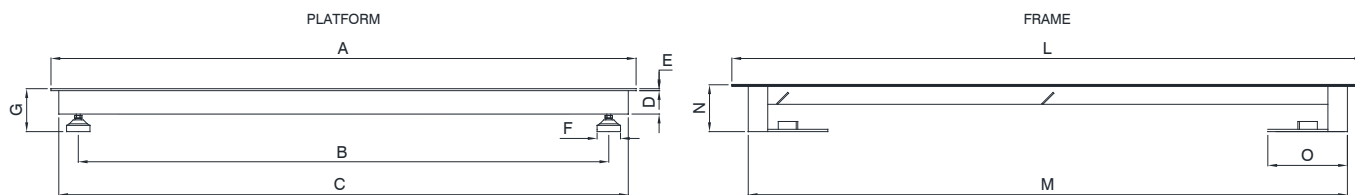


ATEX II 2GD (zona 1-2-21-22)



IECEx (zona 1-2-21-22)

DIMENSIONI (mm)



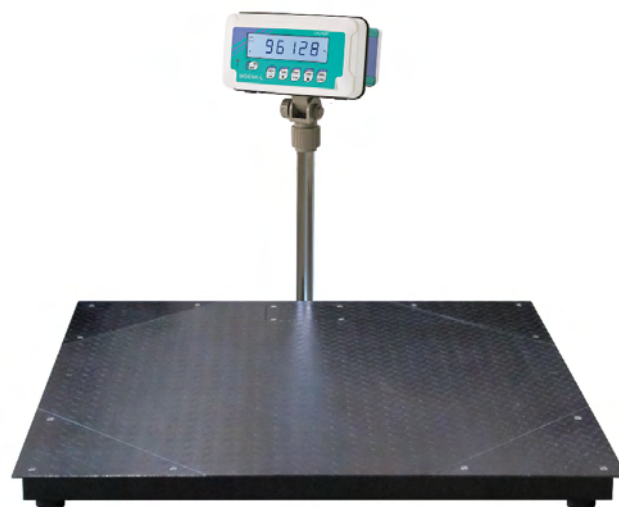
PLATFORM

Code	Load cells capacities	Code	Load cells capacities	A	B	C	D	E	F	G
P1250S5	500 kg	P1250	1000 kg	1250 x 1250	1112	1210	60	4	60	90
P1200P1500S5	500 kg	P1200P1500	1000 kg	1200 x 1500	1074 x 1352	1160 x 1460	60	4	60	÷
P1500S5	500 kg	P1500	1000 kg	1500 x 1500	1362	1460	60	4	60	105

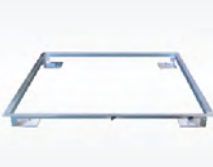
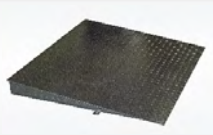



FRAME

Code	L	M	N	O	Gross weight
TELP1250N	1366 x 1366	1272 x 1272	110	200	30 kg
TELP1200P1500N	1316 x 1616	1222 x 1522	110	200	33 kg
TELP1500N	1616 x 1616	1522 x 1522	110	200	36 kg

COLLEGAMENTI ELETTRICI



OPZIONI A RICHIESTA

DESCRIZIONE	CODICE
 <p>Telaio da infossare in acciaio zincato con piastre di centraggio. Per piattaforme:</p> <p>1250x1250 mm</p> <p>1200x1500 mm</p> <p>1500x1500 mm</p>	<p>TELP1250N</p> <p>TELP1200P1500N</p> <p>TELP1500N</p>
 <p>Rampa di accesso in acciaio verniciato. Dimensioni:</p> <p>1250x1060x110 mm</p> <p>1500x1060x110 mm</p>	<p>P1250RAMP</p> <p>P1500RAMP</p>
 <p>Colonna porta-indicatore in acciaio inox (Ø38 mm, altezza 700 mm). Staffa in acciaio verniciato per fissaggio a pavimento.</p>	<p>COLONNAM</p> <p>+ STAFFACN</p>
 <p>Vincolo in acciaio inox AISI 304 contro lo spostamento laterale e il ribaltamento (1 pezzo).</p>	<p>PPV</p>
 <p>Portate fuori standard.</p>	

L'Azienda si riserva il diritto esclusivo di apportare modifiche ai dati tecnici, disegni e immagini senza preavviso.