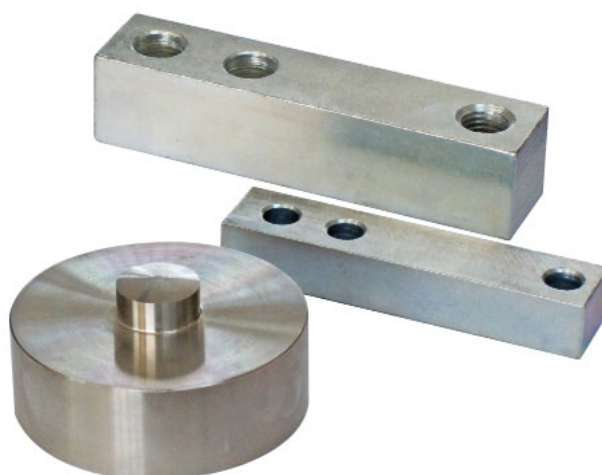


Anwendungsbereich bis 100000 kg



NENNLAST	kg	GLEICHWERTIG MIT WÄGEZELLEN	WERKSTOFF	NETTOGEWICHT (kg)
BIEGESTAB				
200		FCK (5-10 kg) - FCOL (20-200 kg)	Galvanisierter Stahl	0.5
1500		FCAL (30-300 kg) - FCAX (30-1500 kg)	Galvanisierter Stahl	0.6
SCHERSTAB				
2000		FTP (75-2000 kg) - FTK (75-2000 kg) FTKL (500-2000 kg) - FTZ (500-2000 kg) FT-P (300-2000 kg)	Galvanisierter Stahl	0.9
5000		FTP (3000-5000 kg) - FTK (3000-5000 kg) FTKL (3000-5000 kg) - FTZ (5000 kg)	Galvanisierter Stahl	1.6
DRUCKLAST, MIT NIEDRIGEM PROFIL				
15000		CBL (250-12500 kg) - CBX (15000 kg)	Edelstahl	1.4
30000		CBL (15000 kg) - CBX (30000 kg)	Edelstahl	2.2
50000		CBL (30000 kg) - CBX (50000 kg)	Edelstahl	4
100000		CBL (50000-100000 kg)	Edelstahl	10.5

BESCHREIBUNG

- Mechanische Strukturelemente aus Stahl geeignet für Niveaumessungen von Flüssigkeiten oder zum Wiegen von pulverförmigen Produkten, die keine hohe Präzision erfordern.
- Keine Übertragung elektrischer Signale.
- Montage auf den gleichen Wägemodulen der Wägezellen möglich.

ABMESSUNGEN UND TECHNISCHE DATEN

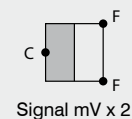
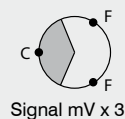
- Zur Durchführung eines guten Wägevorgangs mit falschen Wägezellen, ist es unbedingt erforderlich, dass die zu wiegende Struktur eine regelmäßige und geometrisch teilbare Form hat, perfekt eben ist und die Beschaffenheit des zu wiegenden Produkts eine horizontale Anordnung wie bei einer Flüssigkeit erlaubt (ansonsten müssen Ladesysteme verwendet werden, die das Produkt gleichmäßig verteilen).
- Wir empfehlen die Verwendung von Wägemodulen für alle Auflagen (auch für solche mit falschen Wägezellen), da sie nicht nur die Montage der Wägezellen vereinfachen und optimieren, sondern auch den zukünftigen Austausch

der falsche Wägezellen durch echte Wägezellen ermöglichen, wenn die Genauigkeit und Zuverlässigkeit des Wägevorgangs verbessert werden muss.

- Der Wägeindikator zeigt das reale Gewicht an, indem das Signal je nach Anwendung mit 2 oder 3 multipliziert wird.

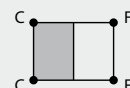
STRUKTUREN MIT 3 AUFLAGEN

1 WÄGEZELLE + 2 FALSCHER WÄGEZELLEN



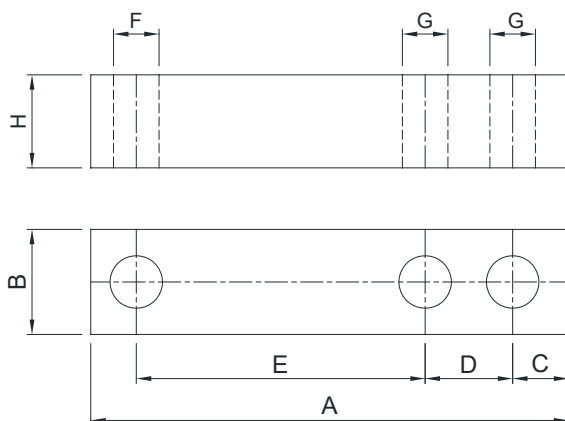
STRUKTUREN MIT 4 AUFLAGEN

2 WÄGEZELLEN + 2 FALSCHER WÄGEZELLEN

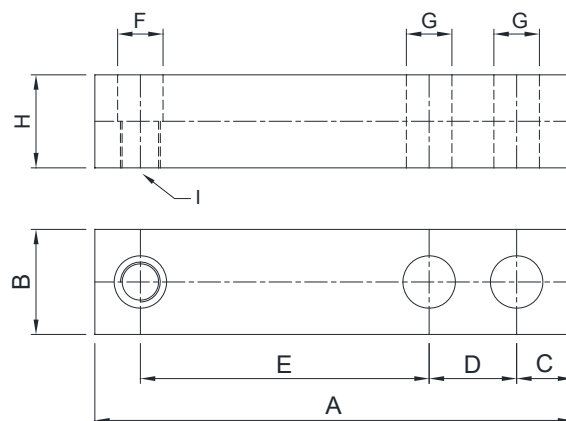


C = STÜTZFUSS MIT WÄGEZELLE

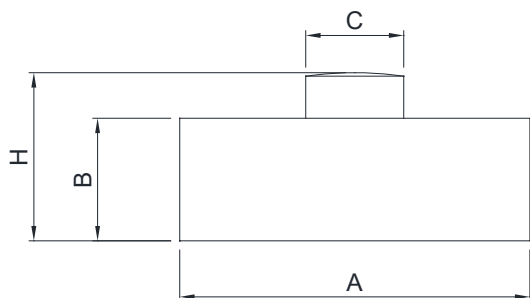
F = STÜTZFUSS MIT FALSCHER WÄGEZELLE



	200 kg	1500 kg
A	120	137
B	30	30
C	10	17.5
D	18	24.5
E	82	81.5
F	Ø9.5	Ø13
G	Ø8.5	Ø13
H	20	22



	2000 kg	5000 kg
A	130	171.5
B	32	40
C	15	19
D	25.5	38
E	76	95
F	Ø14	Ø22
G	Ø14	Ø20
H	32	38
I	M12	M20



	15000 kg	30000 kg	50000 kg	100000 kg
A	Ø82	Ø100	Ø126	Ø165
B	32	35	40	60
C	Ø22	Ø28	Ø35	Ø60
H	44	48	54	80

Technische Änderungen vorbehalten. Alle Angaben beschreiben unsere Produkte in allgemeiner Form und sind ohne Gewähr.