



Nennlasten von 3 kg bis 50 kg



- ALUMINIUMLEGIERUNG
- KOMBINIERTER FEHLER  $\leq \pm 0.02\%$  (0.017% C4; 0.014% C5)
- SCHUTZART IP65

NENNLAST	kg	GENAUIGKEITSKLASSE					PLATTFORM (mm)	NETTOGEWICHT (kg)
		C3	C4	C5				
3		•	•	•	•	•	250 x 350	0.2
5		•	•	•	•	•	250 x 350	0.2
10		•	•	•	•	•	250 x 350	0.2
15		•	•	•	•	•	250 x 350	0.2
20		•	•	•	•	•	250 x 350	0.2
30		•	•	•	•	•	250 x 350	0.2
50		•	•	•	•	•	250 x 350	0.2

AUF ANFRAGE

### ZERTIFIZIERUNGEN



OIML R60 C3



Entspricht den Vorschriften der Eurasischen Zollunion



Gleichwertig zur CE-Zertifizierung für das Vereinigte Königreich



Entspricht den Marktbestimmungen des Vereinigten Königreiches zur legalen Verwendung gegenüber Dritten

#### ZERTIFIZIERUNGEN AUF ANFRAGE



Prüfung der Linearität



ATEX II 1GD (Zone 0-1-2-20-21-22) (CE - UKCA)



IECEx (Zone 0-1-2-20-21-22)



OIML R60 C4/C5



Entspricht den Vorschriften der Eurasischen Zollunion für den Einsatz in explosionsgefährdeten Bereichen



NTEP - entspricht den Marktbestimmungen der Vereinigten Staaten zur legalen Verwendung gegenüber Dritten

### ZUBEHÖRE

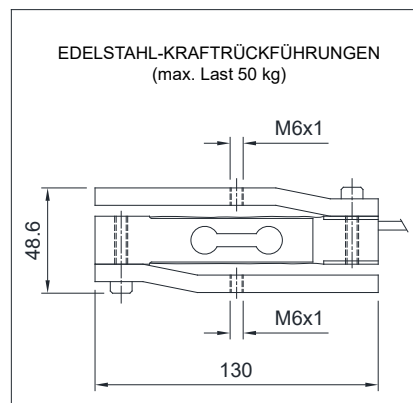
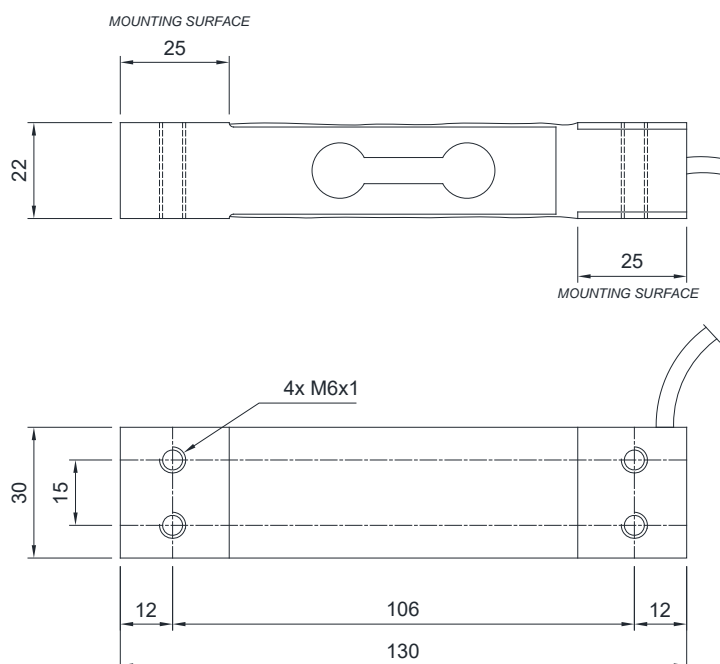
#### BESCHREIBUNG



Ein Paar Krafrückführungen aus Edelstahl.  
Maximale statische Belastung: 50 kg

STAFFEALL

### ABMESSUNGEN (mm)



Für die Befestigungsschrauben der Wägezelle ist das in der Tabelle angegebene Anzugsdrehmoment zu berücksichtigen

Schraube	M6	
Klasse der Schraube	6.8	8.8
Anzugsdrehmoment	7.5 Nm	10 Nm

### TECHNISCHE MERKMALE

Werkstoff		Aluminiumlegierung		
Genauigkeitsklasse OIML R60 • Gesetzliche Eichwerte		C3 • 3000	C4 • 4000	C5 • 5000
Nennlast (E max)		3 - 5 - 10 - 15 - 20 - 30 - 50 kg		
Mindest-Eichintervall (V min)		E max / 10000	E max / 15000	E max / 20000
Kombinierter Fehler		≤ ±0.02%	≤ ±0.017%	≤ ±0.014%
Schutzart		IP65		
Empfindlichkeit	2 mV/V ± 10%	Eingangswiderstand	409 Ω ± 6	
Temperatureffekt auf Null	0.0017% °C	Ausgangswiderstand	350 Ω ± 3	
Temperatureffekt auf Vollausschlag	0.0014% °C	Nullausgleich	≤ ±2%	
Temperaturausgleich	-10 °C / +40 °C	Isolationswiderstand	≥ 5000 MΩ	
Betriebstemperaturbereich	-35 °C / +65 °C	Grenzlast (% von Vollausschlag)	150%	
Verformung bei Nennlast (nach 30 Minuten)	0.015%	Bruchlast (% von Vollausschlag)	300%	
Maximal zulässige Speisespannung	18 V	Auslenkung bei Nennlast	0.5 mm	

### ELEKTRISCHER ANSCHLUSS

Kabellänge	3 m
Kabeldurchmesser	3.8 mm
Leiter	4 x 0.20 mm²

