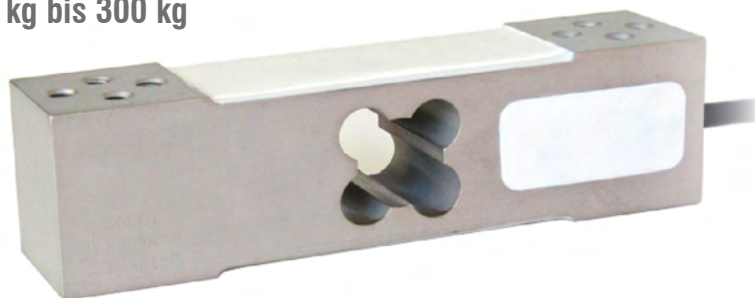
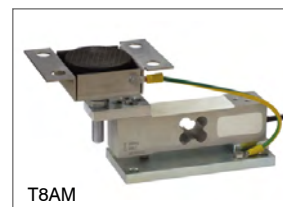




Nennlasten von 60 kg bis 300 kg



WÄGEMODUL



T8AM

Nutzbar für Systeme mit mindestens 3 Auflagen

- ALUMINIUMLEGIERUNG
- KOMBINierter FEHLER $\leq \pm 0.02\%$ (0.017% C4; 0.014% C5)
- SCHUTZART IP65

NENNLAST	kg	GENAUIGKEITSKLASSE					PLATTFORM (mm)	NETTOGEWICHT (kg)
		C3	C4	C5				
60		•	•	–	•	•	400 x 400	0.6
100		•	•	–	•	•	400 x 400	0.6
150		•	•	–	•	•	400 x 400	0.6
200		•	•	–	•	•	400 x 400	0.6
300		•	•	•	•	•	400 x 400	0.6

AUF ANFRAGE

ZERTIFIZIERUNGEN



OIML R60 C3



Entspricht den Vorschriften der Eurasischen Zollunion



Gleichwertig zur CE-Zertifizierung für das Vereinigte Königreich



Entspricht den Marktbestimmungen des Vereinigten Königreiches zur legalen Verwendung gegenüber Dritten

ZERTIFIZIERUNGEN AUF ANFRAGE



Prüfung der Linearität



ATEX II 1GD (Zone 0-1-2-20-21-22) (CE - UKCA)



IECEx (Zone 0-1-2-20-21-22)



OIML R60 C4/C5



Entspricht den Vorschriften der Eurasischen Zollunion für den Einsatz in explosionsgefährdeten Bereichen



NTEP - Entspricht den Marktbestimmungen der Vereinigten Staaten zur legalen Verwendung gegenüber Dritten

ZUBEHÖRE



BESCHREIBUNG

Dichtes Schutz-Kit aus Edelstahl und Gummi.

ARTIKELNUMMER

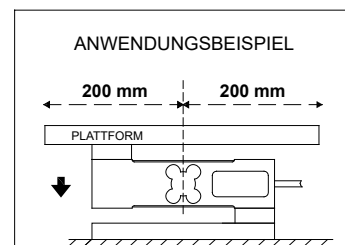
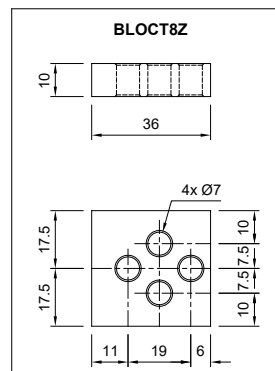
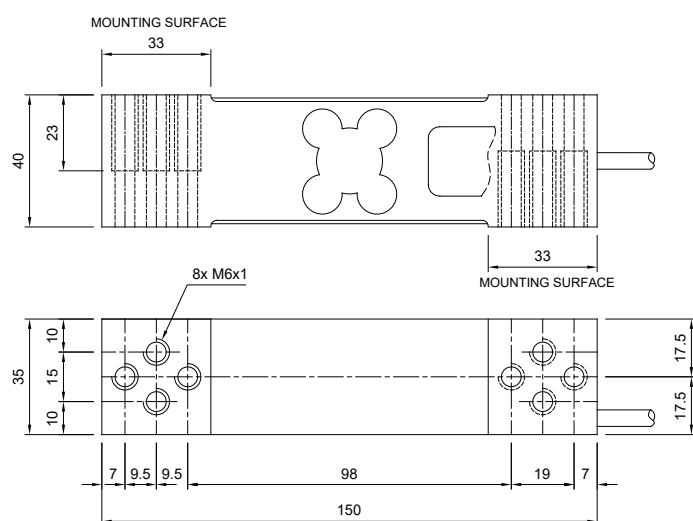
IP68AM



Kleiner gezogener Block aus verzinktem Stahl.

BLOCT8Z

ABMESSUNGEN (mm)



Für die Befestigungsschrauben der Wägezelle ist das in der Tabelle angegebene Anzugsdrehmoment zu berücksichtigen

Schraube	M6	
Klasse der Schraube	6.8	8.8
Anzugsdrehmoment	7.5 Nm	10 Nm

TECHNISCHE MERKMALE

Werkstoff		Aluminiumlegierung		
Genauigkeitsklasse OIML R60 • Gesetzliche Eichwerte		C3 • 3000	C4 • 4000	C5 • 5000
Nennlast (E max)		60 - 100 - 150 - 200 - 300 kg		300 kg
Mindest-Eichintervall (V min)		E max / 10000	E max / 15000	E max / 20000
Kombinierter Fehler		≤ ±0.02%	≤ ±0.017%	≤ ±0.014%
Schutzart		IP65		
Empfindlichkeit	2 mV/V ± 10%	Eingangswiderstand	406 Ω ± 6	
Temperatureffekt auf Null	0.003% °C	Ausgangswiderstand	350 Ω ± 3	
Temperatureffekt auf Vollausschlag	0.002% °C	Nullausgleich	≤ ±2%	
Temperaturausgleich	-10 °C / +40 °C	Isolationswiderstand	≥ 5000 MΩ	
Betriebstemperaturbereich	-35 °C / +65 °C	Grenzlast (% von Vollausschlag)	150%	
Verformung bei Nennlast (nach 30 Minuten)	0.025%	Bruchlast (% von Vollausschlag)	300%	
Maximal zulässige Speisespannung	18 V	Auslenkung bei Nennlast	0.5 mm	

ELEKTRISCHER ANSCHLUSS

Kabellänge	3 m
Kabeldurchmesser	5 mm
Leiter	4 x 0.20 mm ²

