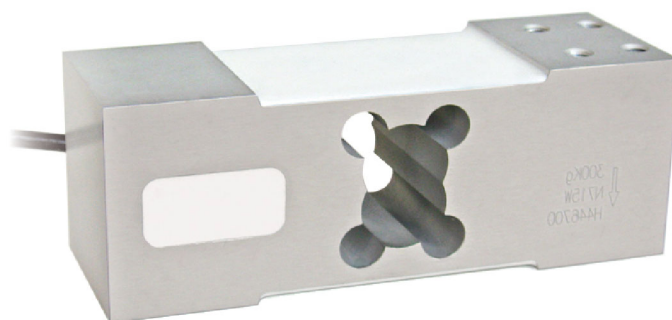




Nennlasten von 50 kg bis 500 kg

- ALUMINIUMLEGIERUNG
- KOMBINierter FEHLER $\leq \pm 0.02\%$ (0.017% C4)
- SCHUTZART IP65



NENNLAST	kg	GENAUIGKEITSKLASSE C3	C4		PLATTFORM (mm)	NETTOGEWICHT (kg)
50		•	—	•	600 x 600	1.7
100		•	—	•	600 x 600	1.7
150		•	•	•	600 x 600	1.7
200		•	•	•	600 x 600	1.7
300		•	•	•	600 x 600	1.7
500		•	•	•	600 x 600	1.7

AUF ANFRAGE

ZERTIFIZIERUNGEN



OIML R60 C3



Entspricht den Vorschriften der Eurasischen Zollunion



Gleichwertig zur CE-Zertifizierung für das Vereinigte Königreich



Entspricht den Marktbestimmungen des Vereinigten Königreiches zur legalen Verwendung gegenüber Dritten

ZERTIFIZIERUNGEN AUF ANFRAGE

Prüfprotokoll



ATEX II 1G 2D (Zone 0-1-2-21-22) (CE - UK CA)



IECEx (Zone 0-1-2-20-21-22)



OIML R60 C4



Entspricht den Vorschriften der Eurasischen Zollunion für den Einsatz in explosionsgefährdeten Bereichen

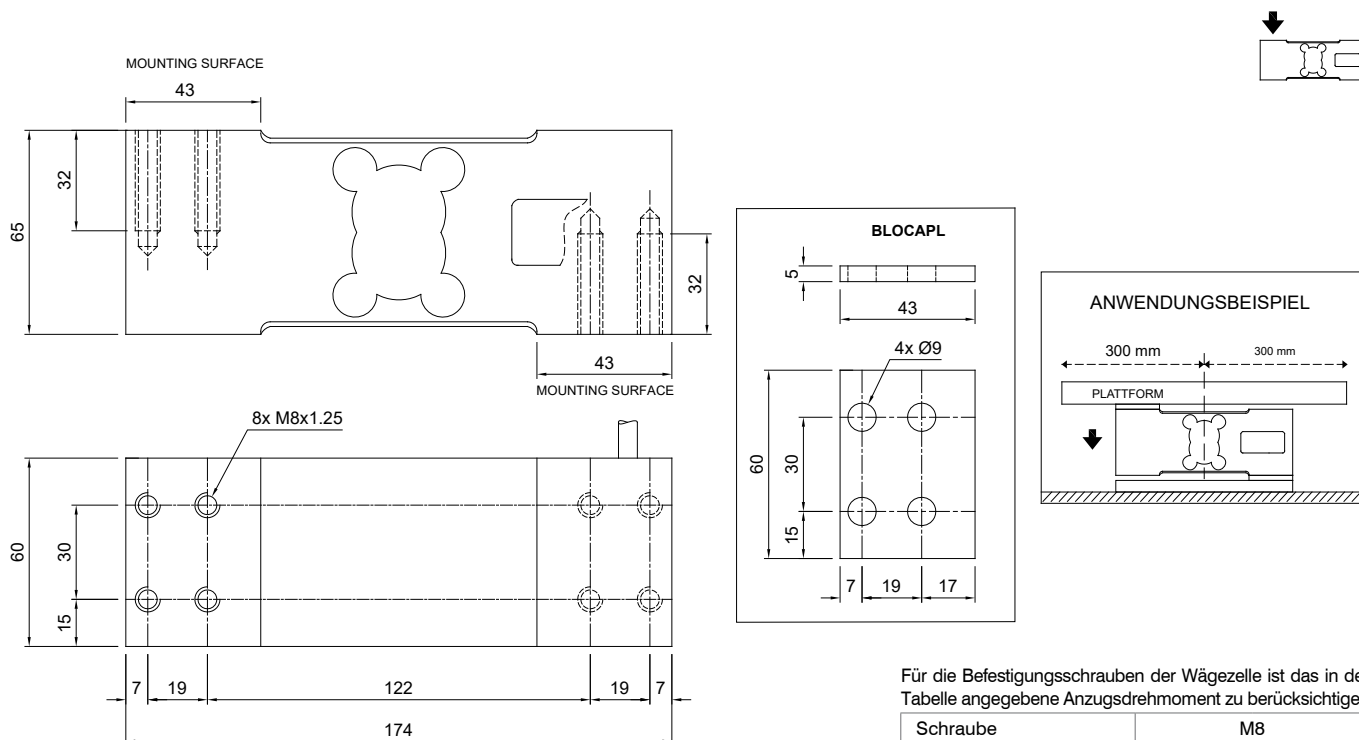


Entspricht den chinesischen Vorschriften für den Einsatz in explosionsgefährdeten Bereichen

ZUBEHÖRE

	BESCHREIBUNG	ARTIKELNUMMER
	Dichtes Schutz-Kit aus Edelstahl und Gummi. (Ø 107x245 mm einschließlich Kabelverschraubung)	IP68APL
	Kleiner gezogener Block aus Edelstahl.	BLOCAPL

ABMESSUNGEN (mm)



Für die Befestigungsschrauben der Wägezelle ist das in der Tabelle angegebene Anzugsdrehmoment zu berücksichtigen

Schraube	M8	
Klasse der Schraube	6.8	8.8
Anzugsdrehmoment	19 Nm	25 Nm

TECHNISCHE MERKMALE

Werkstoff	Aluminiumlegierung	
Genauigkeitsklasse OIML R60 • Gesetzliche Eichwerte	C3 • 3000	C4 • 4000
Nennlast (E max)	50 - 100 - 150 - 200 - 300 - 500 kg	150 - 200 - 300 - 500 kg
Mindest-Eichintervall (V min)	E max / 12000	E max / 15000
Kombinierter Fehler	≤ ±0.02%	≤ ±0.017%
Schutzart	IP65	
Empfindlichkeit	2 mV/V ±10%	Eingangswiderstand 409 Ω ±6
Temperatureffekt auf Null	0.0017% °C	Ausgangswiderstand 350 Ω ±3
Temperatureffekt auf Vollausschlag	0.0014% °C	Nullausgleich ≤ ±1%
Temperaturausgleich	-10 °C / +40 °C	Isolationswiderstand ≥5000 MΩ
Betriebstemperaturbereich	-35 °C / +65 °C	Grenzlast (% von Vollausschlag) 150%
Verformung bei Nennlast (nach 30 Minuten)	0.015%	Bruchlast (% von Vollausschlag) 300%
Maximal zulässige Speisespannung	18 V	Auslenkung bei Nennlast 0.5 mm

ELEKTRISCHER ANSCHLUSS

Kabellänge	3 m
Kabeldurchmesser	6 mm
Leiter	6 x 0.20 mm ²

SCHIRM	
+ SIGNAL	GRÜN
+ STROMVERSORGUNG	ROT
+ REF./SENSE	BLAU
- SIGNAL	WEISS
- STROMVERSORGUNG	SCHWARZ
- REF./SENSE	GELB

Technische Änderungen vorbehalten. Alle Angaben beschreiben unsere Produkte in allgemeiner Form und sind ohne Gewähr.