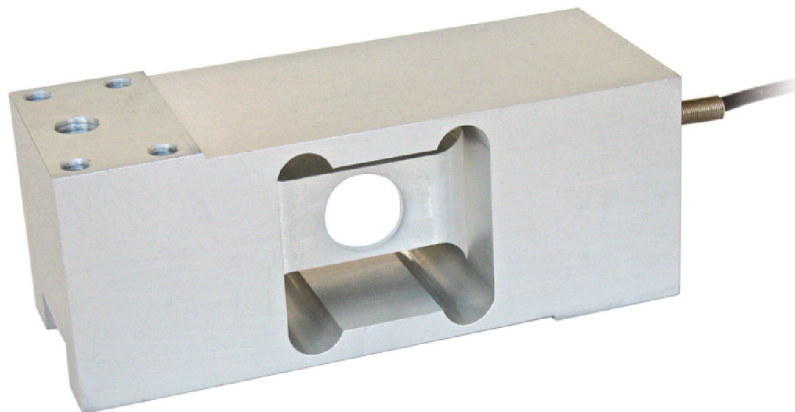




Hergestellt gemäß OIML R60 Richtlinien

Nennlasten von 500 kg bis 1000 kg



- ALUMINIUMLEGIERUNG
- KOMBINIERTER FEHLER $\leq \pm 0.05\%$
- SCHUTZART IP65

NENNLAST	kg	PLATTFORM (mm)	NETTOGEWICHT (kg)
500		800 x 800	2.2
1000		800 x 800	2.3

ZERTIFIZIERUNGEN



Entspricht den Vorschriften der Eurasischen Zollunion



Gleichwertig zur CE-Zertifizierung für das Vereinigte Königreich

ZERTIFIZIERUNGEN AUF ANFRAGE

Prüfprotokoll

Accredia-Kalibrierschein ISO 376 oder ASTM E74 für Kräfte von 1000 kg bis 10000 kg



ATEX II 1G 2D (Zone 0-1-2-21-22) (CE-UKCA)



IECEx (Zone 0-1-2-20-21-22)

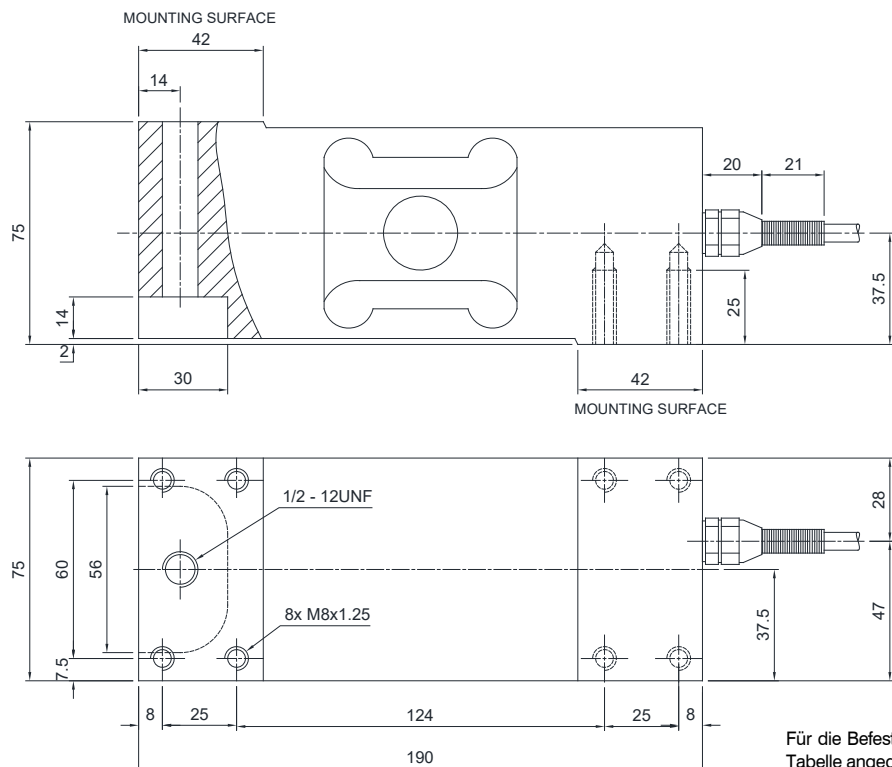


Entspricht den Vorschriften der Eurasischen Zollunion für den Einsatz in explosionsgefährdeten Bereichen



Entspricht den chinesischen Vorschriften für den Einsatz in explosionsgefährdeten Bereichen

ABMESSUNGEN (mm)



Für die Befestigungsschrauben der Wägezelle ist das in der Tabelle angegebene Anzugsdrehmoment zu berücksichtigen

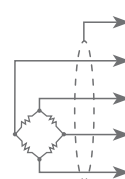
Schraube	M8	
Klasse der Schraube	6.8	8.8
Anzugsdrehmoment	19 Nm	25 Nm

TECHNISCHE MERKMALE

Werkstoff	Aluminiumlegierung		
Nennlast (E max)	500 - 1000 kg		
Kombinierter Fehler	$\leq \pm 0.05\%$		
Schutzart	IP65		
Empfindlichkeit	2 mV/V $\pm 10\%$	Eingangswiderstand	410 $\Omega \pm 10$
Temperatureffekt auf Null	0.0025% $^{\circ}\text{C}$	Ausgangswiderstand	350 $\Omega \pm 3$
Temperatureffekt auf Vollausschlag	0.0025% $^{\circ}\text{C}$	Nullausgleich	$\pm 2\%$
Temperaturausgleich	-10 $^{\circ}\text{C}$ / +40 $^{\circ}\text{C}$	Isolationswiderstand	>2000 M Ω
Betriebstemperaturbereich	-20 $^{\circ}\text{C}$ / +60 $^{\circ}\text{C}$	Grenzlast (% von Vollausschlag)	120%
Verformung bei Nennlast (nach 30 Minuten)	0.03%	Bruchlast (% von Vollausschlag)	200%
Maximal zulässige Speisespannung	15 V	Auslenkung bei Nennlast	0.5 mm

ELEKTRISCHER ANSCHLUSS

Kabellänge	3 m
Kabeldurchmesser	5 mm
Leiter	4/6 x 0.20 mm ²



SCHIRM	
+ SIGNAL	GRÜN
+ STROMVERSORGUNG	ROT
+ REF./SENSE	BLAU
- SIGNAL	WEISS
- STROMVERSORGUNG	SCHWARZ
- REF./SENSE	GELB/BRAUN
■ falls zutreffend	

Technische Änderungen vorbehalten. Alle Angaben beschreiben unsere Produkte in allgemeiner Form und sind ohne Gewähr.