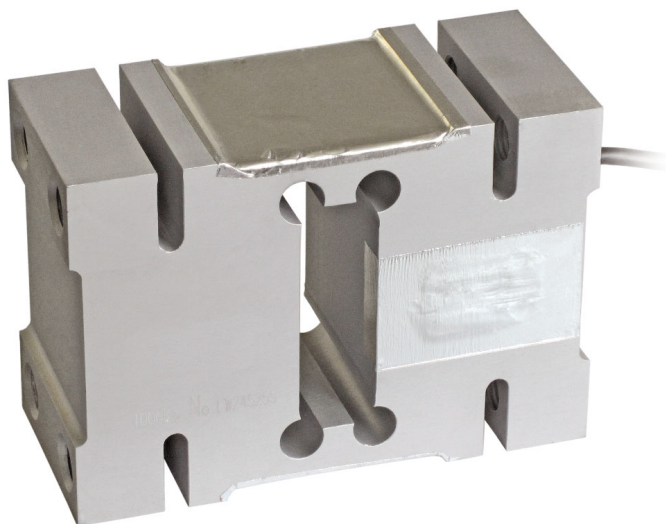




Nennlast von 1000 kg bis 2000 kg



- ALUMINIUMLEGIERUNG
- KOMBINIERTER FEHLER $\leq \pm 0.02\%$
- SCHUTZART IP65

NENNLAST	kg	GENAUIGKEITSKLASSE C3		PLATTFORM (mm)	NETTOGEWICHT (kg)
1000		•	•	1200 x 1200	3.8
2000		•	•	1200 x 1200	3.8

ZERTIFIZIERUNGEN



OIML R60 C3



Entspricht den Vorschriften der Eurasischen Zollunion



Gleichwertig zur CE-Zertifizierung für das Vereinigte Königreich



Entspricht den Marktbestimmungen des Vereinigten Königreiches zur legalen Verwendung gegenüber Dritten

ZERTIFIZIERUNGEN AUF ANFRAGE

Prüfprotokoll

Accredia-Kalibrierschein ISO 376 oder ASTM E74 für Kräfte von 1000 kg bis 10000 kg



ATEX II 1G 2D (Zone 0-1-2-21-22) (CE - UKCA)



IECEx (Zone 0-1-2-20-21-22)

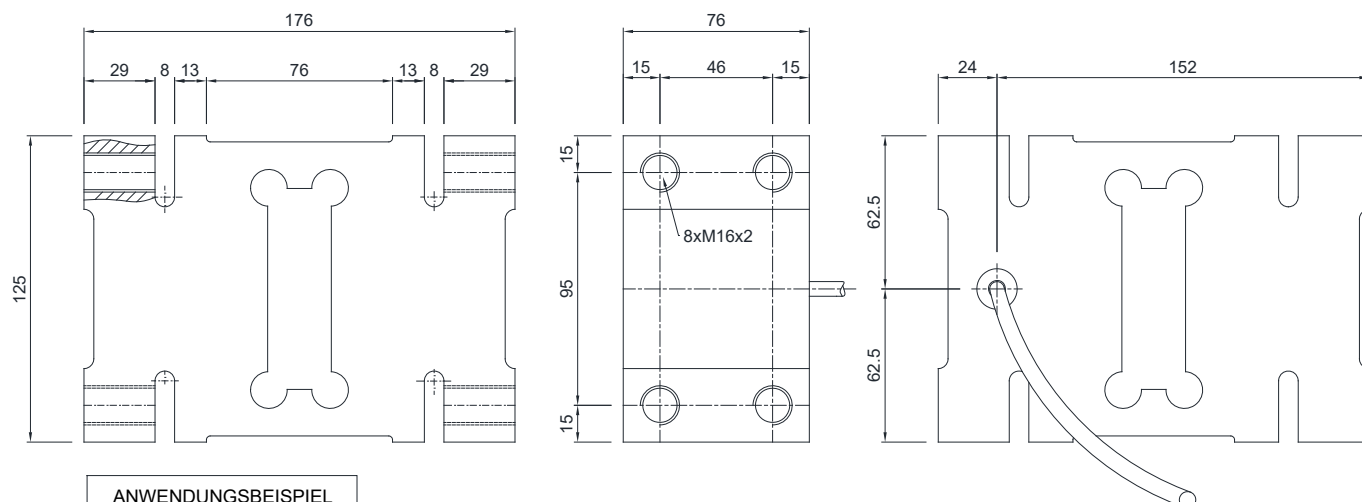


Entspricht den Vorschriften der Eurasischen Zollunion für den Einsatz in explosionsgefährdeten Bereichen

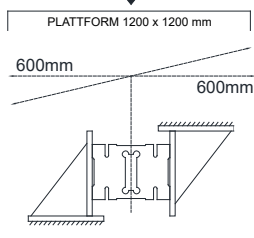


Entspricht den chinesischen Vorschriften für den Einsatz in explosionsgefährdeten Bereichen

ABMESSUNGEN (mm)



ANWENDUNGSBEISPIEL



Für die Befestigungsschrauben der Wägezelle ist das in der Tabelle angegebene Anzugsdrehmoment zu berücksichtigen

Schraube	M16	
Klasse der Schraube	6.8	8.8
Anzugsdrehmoment	165 Nm	215 Nm

TECHNISCHE MERKMALE

Werkstoff	Aluminiumlegierung		
Genauigkeitsklasse OIML R60 • Gesetzliche Eichwerte	C3 • 3000		
Nennlast (E max)	1000 - 2000 kg		
Mindest-Eichintervall (V min)	E max / 7000		
Kombinierter Fehler	≤ ±0.02%		
Schutzart	IP65		

Empfindlichkeit	2 mV/V ±10%	Eingangswiderstand	406 Ω ±6
Temperatureffekt auf Null	0.0017% °C	Ausgangswiderstand	350 Ω ±3
Temperatureffekt auf Vollausschlag	0.0014% °C	Nullausgleich	≤ ±1%
Temperaturausgleich	-10 °C / +40 °C	Isolationswiderstand	≥5000 MΩ
Betriebstemperaturbereich	-35 °C / +65 °C	Grenzlast (% von Vollausschlag)	150%
Verformung bei Nennlast (nach 30 Minuten)	0.02%	Bruchlast (% von Vollausschlag)	300%
Maximal zulässige Speisespannung	18 V	Auslenkung bei Nennlast	0.8 mm

ELEKTRISCHER ANSCHLUSS

Kabellänge	3 m
Kabeldurchmesser	6 mm
Leiter	6 x 0.20 mm²

	SCHIRM	
	+ SIGNAL	BLAU
	+ STROMVERSORGUNG	ROT
	+ REF./SENSE	BRAUN
	- SIGNAL	WEISS
	- STROMVERSORGUNG	GELB
	- REF./SENSE	SCHWARZ

Technische Änderungen vorbehalten. Alle Angaben beschreiben unsere Produkte in allgemeiner Form und sind ohne Gewähr.