



Hergestellt gemäß OIML R60 Richtlinien

### Nennlasten von 30000 kg bis 250000 kg

- EDELSTAHL 17-4 PH
- KOMBINierter FEHLER  $\leq \pm 0.1\%$
- SCHUTZART IP68



NENNLAST	kg	INNEN-Ø	AUSSEN-Ø	NETTOGEWICHT (kg)
30000		50 mm	163 mm	5
50000		50 mm	163 mm	5
75000		50 mm	163 mm	5
50000		75 mm	163 mm	5
75000		75 mm	163 mm	5
75000		120 mm	229 mm	9
100000		120 mm	229 mm	9
125000		120 mm	229 mm	9
125000		165 mm	275 mm	14
150000		165 mm	275 mm	14
180000		165 mm	275 mm	14
180000		225 mm	320 mm	20
250000		225 mm	320 mm	20

### ZERTIFIZIERUNGEN

- EAC** Entspricht den Vorschriften der Eurasischen Zollunion
- UK CA** Gleichwertig zur CE-Zertifizierung für das Vereinigte Königreich

#### ZERTIFIZIERUNGEN AUF ANFRAGE

Prüfprotokoll

- Ex** ATEX II 1G 2D (Zone 0-1-2-21-22) (CE - UK CA)

- IECEx** IECEx (Zone 0-1-2-20-21-22)

- EAC Ex** Entspricht den Vorschriften der Eurasischen Zollunion für den Einsatz in explosionsgefährdeten Bereichen

- Ex-NEPSY** Entspricht den chinesischen Vorschriften für den Einsatz in explosionsgefährdeten Bereichen

### OPTIONEN AUF ANFRAGE

#### BESCHREIBUNG



Zwei redundante Dehnmessstreifen-Wheatstone-Brücken (350  $\Omega$ ) mit 2 Ausgangskabeln; für doppelte Sicherheitssysteme.

### ZUBEHÖRE

#### BESCHREIBUNG

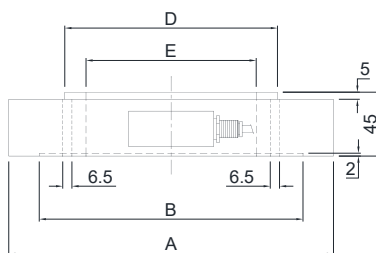
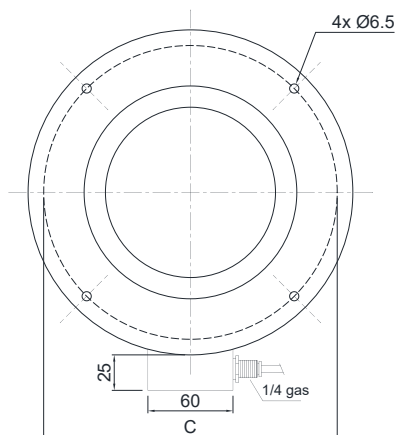


Platten aus verzinktem Stahl zur Lastverteilung.

#### ARTIKELNUMMER

PIAS

### TECHNISCHE EIGENSCHAFTEN - ABMESSUNGEN

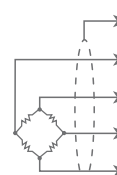


	300000 - 750000 kg	50000 - 75000 kg	75000 - 125000 kg	125000 - 180000 kg	180000 - 250000 kg
A	163	163	229	275	320
B	131.5	131.5	186.5	231	285
C	145	145	207	252	302
D	95	95	150	195	250
E	50	75	120	165	225
kg	5	5	9	14	20

Werkstoff	Edelstahl 17-4 PH		
Nennlast (E max)	30000 - 50000 - 75000 - 100000 - 125000 - 150000 - 180000 - 250000 kg		
Kombinierter Fehler	$\leq \pm 0.1\%$		
Schutzart	IP68		
Empfindlichkeit	2 mV/V $\pm 0.1\%$	Eingangswiderstand	700 $\Omega \pm 20$
Temperatureffekt auf Null	0.005% $^{\circ}\text{C}$	Ausgangswiderstand	700 $\Omega \pm 5$
Temperatureffekt auf Vollausschlag	0.005% $^{\circ}\text{C}$	Nullausgleich	$\pm 1\%$
Temperaturausgleich	-20 $^{\circ}\text{C}$ / +70 $^{\circ}\text{C}$	Isolationswiderstand	>5000 M $\Omega$
Betriebstemperaturbereich	-30 $^{\circ}\text{C}$ / +90 $^{\circ}\text{C}$	Grenzlast (% von Vollausschlag)	150%
Verformung bei Nennlast (nach 30 Minuten)	0.03%	Bruchlast (% von Vollausschlag)	300%
Maximal zulässige Speisespannung	15 V	Auslenkung bei Nennlast	0.4 mm

### ELEKTRISCHER ANSCHLUSS

Kabellänge	5 m
Kabeldurchmesser	5 mm
Leiter	6 x 0.14 mm <sup>2</sup>



#### SCHIRM

+ SIGNAL GRÜN

+ STROMVERSORGUNG ROT

+ REF./SENSE BLAU

- SIGNAL WEISS

- STROMVERSORGUNG SCHWARZ

- REF./SENSE BRAUN

Technische Änderungen vorbehalten. Alle Angaben beschreiben unsere Produkte in allgemeiner Form und sind ohne Gewähr.