



Hergestellt gemäß OIML R60 Richtlinien

Nennlasten von 200000 kg bis 750000 kg



- EDELSTAHL 17-4 PH
- KOMBINIERTER FEHLER $\leq \pm 0.10\%$
- SCHUTZART IP68

NENNLAST	kg	NETTOGEWICHT (kg)
200000		20
300000		42
500000		60
750000		60

ZERTIFIZIERUNGEN



Entspricht den Vorschriften der Eurasischen Zollunion



Gleichwertig zur CE-Zertifizierung für das Vereinigte Königreich

ZERTIFIZIERUNGEN AUF ANFRAGE



Prüfung der Linearität



ATEX II 1GD (Zone 0-1-2-20-21-22) (CE - UKCA)



IECEx (Zone 0-1-2-20-21-22)



Entspricht den Vorschriften der Eurasischen Zollunion für den Einsatz in explosionsgefährdeten Bereichen

OPTIONEN AUF ANFRAGE

BESCHREIBUNG



Zwei redundante Dehnmessstreifen-Wheatstone-Brücken (350 Ω) mit 2 Ausgangskabeln; für doppelte Sicherheitssysteme

ZUBEHÖRE

BESCHREIBUNG

ARTIKELNUMMER



Obere Ladebasis.

Abmessungen:

Ø119 mm; h=60 mm

Ø198 mm; h=60 mm

Ø198 mm; h=89 mm

Maximale statische Belastung:

200000 kg

300000 kg

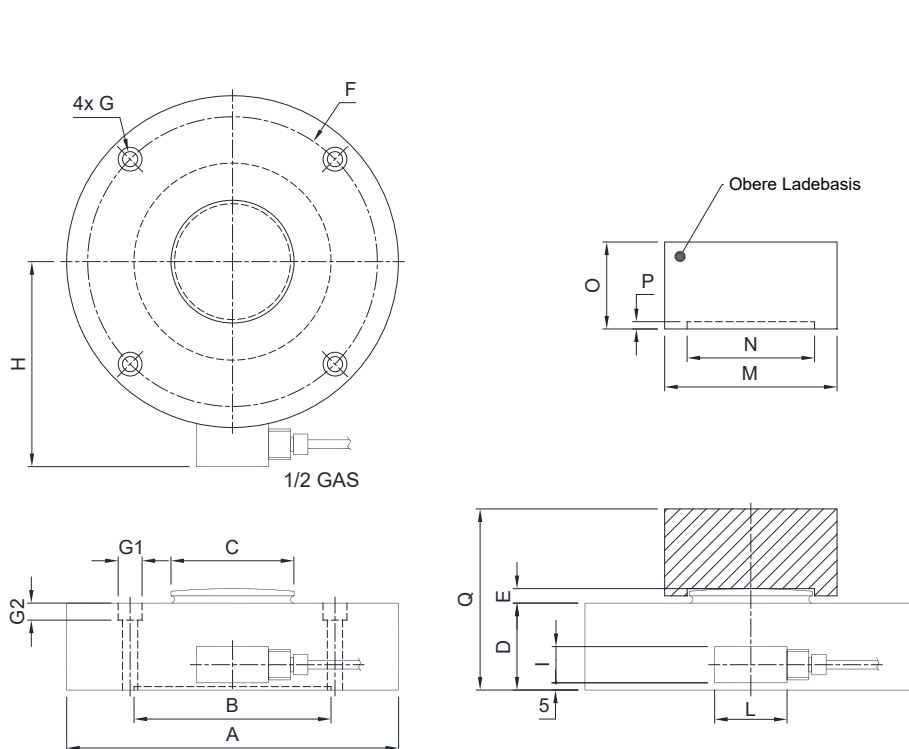
500000 - 750000 kg

BOTTONE200

BOTTONE

BOTTONE750

ABMESSUNGEN (mm)



	200t	300t	500-750t
A	Ø229	Ø299	Ø299
B	Ø136.5	Ø228	Ø230
C	Ø87	Ø155	Ø155
D	60	73	106
E	10	12	14
F	Ø200	Ø260	Ø260
G	Ø10.5	Ø12.5	Ø12.5
G1	Ø16.5	Ø18.5	Ø18.5
G2	10.5	12.5	12.5
H	142±1	180±2	180±2
I	30	25	25
L	60	50	50
weight	20kg	42kg	60kg

	200t	300t	500-750t
M	Ø119	Ø198	Ø198
N	Ø88	Ø156	Ø158
O	60	60	89
P	5	5	9
Q	125	140	200

TECHNISCHE MERKMALE

Werkstoff	Edelstahl 17-4 PH		
Nennlast (E max)	200000 - 300000 - 500000 - 750000 kg		
Kombinierter Fehler	≤ ±0.10%		
Schutzart	IP68		
Empfindlichkeit	2 mV/V ±0.1%	Eingangswiderstand	700 Ω ±20
Temperatureffekt auf Null	0.005% °C	Ausgangswiderstand	700 Ω ±5
Temperatureffekt auf Vollausschlag	0.005% °C	Nullausgleich	±1%
Temperaturausgleich	-20 °C / +70 °C	Isolationswiderstand	>5000 MΩ
Betriebstemperaturbereich	-30 °C / +90 °C	Grenzlast (% von Vollausschlag)	150%
Verformung bei Nennlast (nach 30 Minuten)	0.03%	Bruchlast (% von Vollausschlag)	300%
Maximal zulässige Speisespannung	15 V	Auslenkung bei Nennlast	0.4 mm

ELEKTRISCHER ANSCHLUSS

Kabellänge	10 m
Kabeldurchmesser	5 mm
Leiter	6 x 0.14 mm²

	SCHIRM
+ SIGNAL	GRÜN
+ STROMVERSORGUNG	ROT
+ REF./SENSE	BLAU
- SIGNAL	WEISS
- STROMVERSORGUNG	SCHWARZ
- REF./SENSE	BRAUN

Technische Änderungen vorbehalten. Alle Angaben beschreiben unsere Produkte in allgemeiner Form und sind ohne Gewähr.