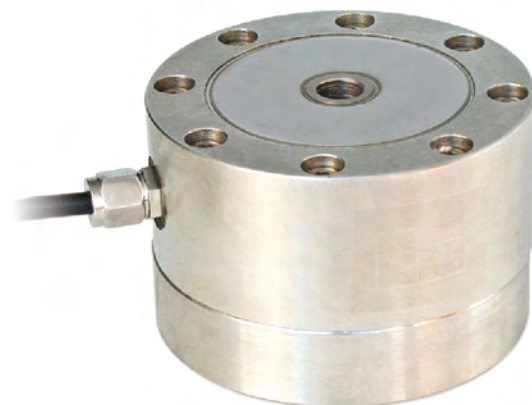




Hergestellt gemäß OIML R60 Richtlinien

**Nennlasten von 10000 kg bis 20000 kg**



- SONDERSTAHL
- BIDIREKTIONAL ZUG- UND DRUCKLAST
- KOMBINIERTER FEHLER  $\leq \pm 0.1\%$
- SCHUTZART IP67

NENNLAST	kg	NETTOGEWICHT (kg)
10000		10.5
20000		11

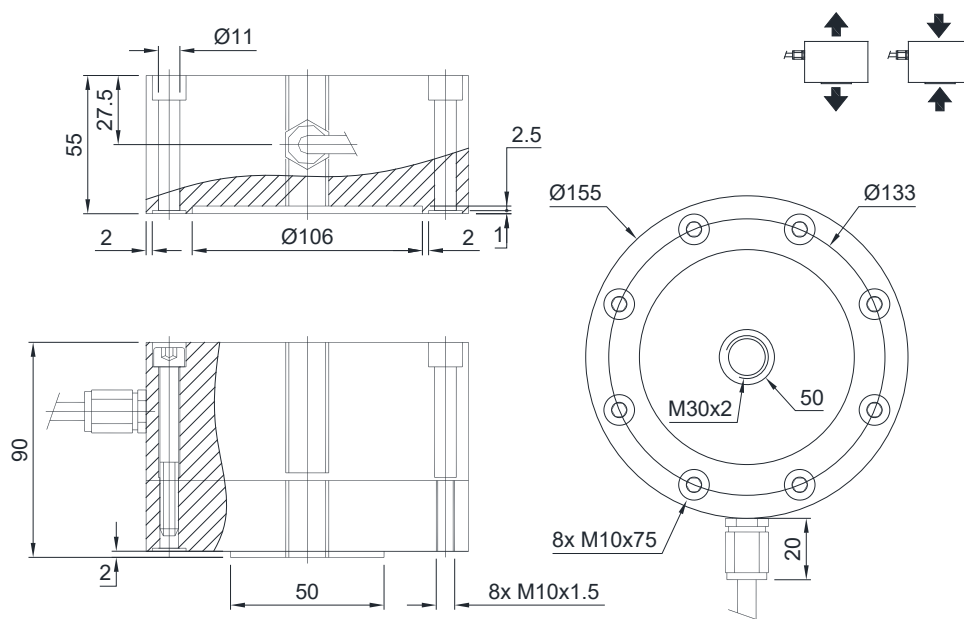
### ZERTIFIZIERUNGEN

- EAC** Entspricht den Vorschriften der Eurasischen Zollunion
- UKCA** Gleichwertig zur CE-Zertifizierung für das Vereinigte Königreich

#### ZERTIFIZIERUNGEN AUF ANFRAGE

- ✓ Prüfung der Linearität
- Ex** ATEX II 1GD (Zone 0-1-2-20-21-22) (CE - UKCA)
- IECEx** IECEx (Zone 0-1-2-20-21-22)
- EAC Ex** Entspricht den Vorschriften der Eurasischen Zollunion für den Einsatz in explosionsgefährdeten Bereichen

### ABMESSUNGEN (mm)



### TECHNISCHE MERKMALE

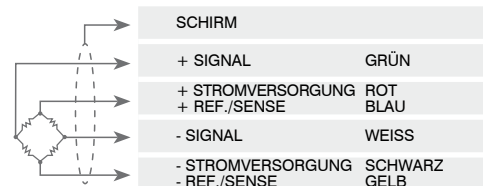
Werkstoff	Sonderstahl		
Nennlast (E max)	10000 - 20000 kg		
Kombinierter Fehler	$\leq \pm 0.1\%$		
Schutzart	IP67		

Empfindlichkeit	2 mV/V $\pm 0.3\%$	Eingangswiderstand	352 $\Omega \pm 3$
Temperatureffekt auf Null	0.002% $^{\circ}\text{C}$	Ausgangswiderstand	400 $\Omega \pm 20$
Temperatureffekt auf Vollausschlag	0.002% $^{\circ}\text{C}$	Nullausgleich	$\pm 1\%$
Temperaturausgleich	-10 $^{\circ}\text{C}$ / +50 $^{\circ}\text{C}$	Isolationswiderstand	>5000 M $\Omega$
Betriebstemperaturbereich	-30 $^{\circ}\text{C}$ / +70 $^{\circ}\text{C}$	Grenzlast (% von Vollausschlag)	150%
Verformung bei Nennlast (nach 30 Minuten)	0.03%	Bruchlast (% von Vollausschlag)	200%
Maximal zulässige Speisespannung	15 V	Auslenkung bei Nennlast	0.3 mm

### ELEKTRISCHER ANSCHLUSS

Kabellänge	12 m
Kabeldurchmesser	6 mm
Leiter	6 x 0.24 mm <sup>2</sup>



Technische Änderungen vorbehalten. Alle Angaben beschreiben unsere Produkte in allgemeiner Form und sind ohne Gewähr.