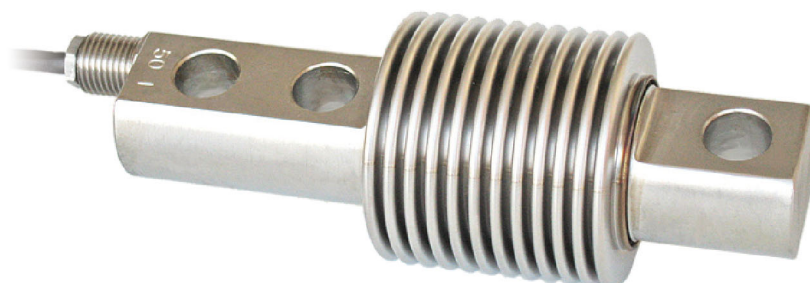


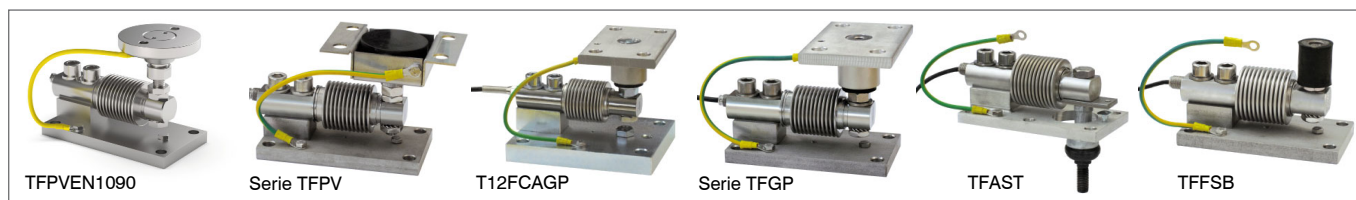


Nennlasten von 50 kg bis 300 kg

- EDELSTAHL AISI 420
- KOMBINIERTER FEHLER $\leq \pm 0.017\%$
- SCHUTZART IP68



WÄGEMODULE



NENNLAST	kg	GENAUIGKEITSKLASSE C3	UK TRADE MARK	NETTOGEWICHT (kg)
50		•	•	0.5
75		•	•	0.5
150		•	•	0.5
300		•	•	0.5

ZERTIFIZIERUNGEN



OIML R60 C3



Entspricht den Vorschriften der Eurasischen Zollunion



Gleichwertig zur CE-Zertifizierung für das Vereinigte Königreich



Entspricht den Marktbestimmungen des Vereinigten Königreiches zur legalen Verwendung gegenüber Dritten

ZERTIFIZIERUNGEN AUF ANFRAGE

Prüfprotokoll



ATEX II 1G 2D (Zone 0-1-2-21-22) (CE - UK)



IECEx (Zone 0-1-2-20-21-22)

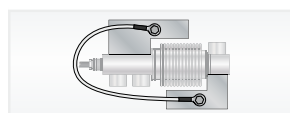


Entspricht den Vorschriften der Eurasischen Zollunion für den Einsatz in explosionsgefährdeten Bereichen



Entspricht den chinesischen Vorschriften für den Einsatz in explosionsgefährdeten Bereichen

ZUBEHÖRE



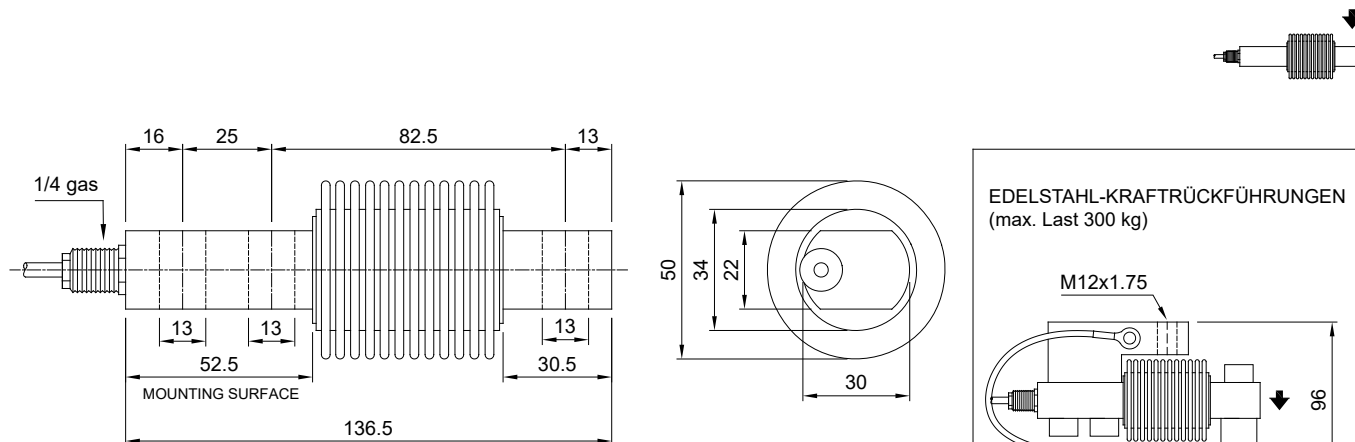
BESCHREIBUNG

Ein Paar Krafterückführungen aus Edelstahl.
Maximale statische Belastung: 300 kg.

ARTIKELNUMMER

STAFFEFCA

ABMESSUNGEN (mm)



Für die Befestigungsschrauben der Wägezelle ist das in der Tabelle angegebene Anzugsdrehmoment zu berücksichtigen

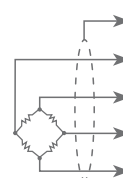
Schraube	M12	
Klasse der Schraube	6.8	8.8
Anzugsdrehmoment	50 Nm	79 Nm

TECHNISCHE MERKMALE

Werkstoff	Edelstahl AISI 420		
Genauigkeitsklasse OIML R60 • Gesetzliche Eichwerte	C3 • 3000		
Nennlast (E max)	50 - 75 - 150 - 300 kg		
Mindest-Eichintervall (V min)	E max / 10000		
Kombinierter Fehler	≤ ±0.017%		
Schutzart	IP68		
Empfindlichkeit	2.0 mV/V ± 0.1%	Eingangswiderstand	400 Ω ± 20
Temperatureffekt auf Null	0.002% °C	Ausgangswiderstand	350 Ω ± 3
Temperatureffekt auf Vollausschlag	0.0012% °C	Nullausgleich	± 2%
Temperaturausgleich	-10 °C / +40 °C	Isolationswiderstand	> 5000 MΩ
Betriebstemperaturbereich	-20 °C / +50 °C	Grenzlast (% von Vollausschlag)	150%
Verformung bei Nennlast (nach 30 Minuten)	0.016%	Bruchlast (% von Vollausschlag)	200%
Maximal zulässige Speisespannung	15 V	Auslenkung bei Nennlast	0.4 mm

ELEKTRISCHER ANSCHLUSS

Kabellänge	3 m
Kabeldurchmesser	4 mm
Leiter	4 x 0.22 mm ²



SCHIRM
+ SIGNAL GRÜN
+ STROMVERSORGUNG ROT
- SIGNAL WEISS
- STROMVERSORGUNG SCHWARZ

Technische Änderungen vorbehalten. Alle Angaben beschreiben unsere Produkte in allgemeiner Form und sind ohne Gewähr.