



Hergestellt gemäß OIML R60 Richtlinien

Nennlasten von 5000 kg bis 10000 kg



- SONDERSTAHL
- KOMBINIERTER FEHLER $\leq \pm 0.1\%$
- SCHUTZART IP68

NENNLAST	kg	NETTOGEWICHT (kg)
5000		15.5
10000		16.2

ZERTIFIZIERUNGEN



Entspricht den Vorschriften der Eurasischen Zollunion

Gleichwertig zur CE-Zertifizierung für das Vereinigte Königreich

ZERTIFIZIERUNGEN AUF ANFRAGE

Prüfprotokoll

Accredia-Kalibrierschein ISO 376 oder ASTM E74 für Kräfte von 1000 kg bis 10000 kg



ATEX II 1G 2D (Zone 0-1-2-21-22) (**CE** - **UKCA**)



IECEx (Zone 0-1-2-20-21-22)

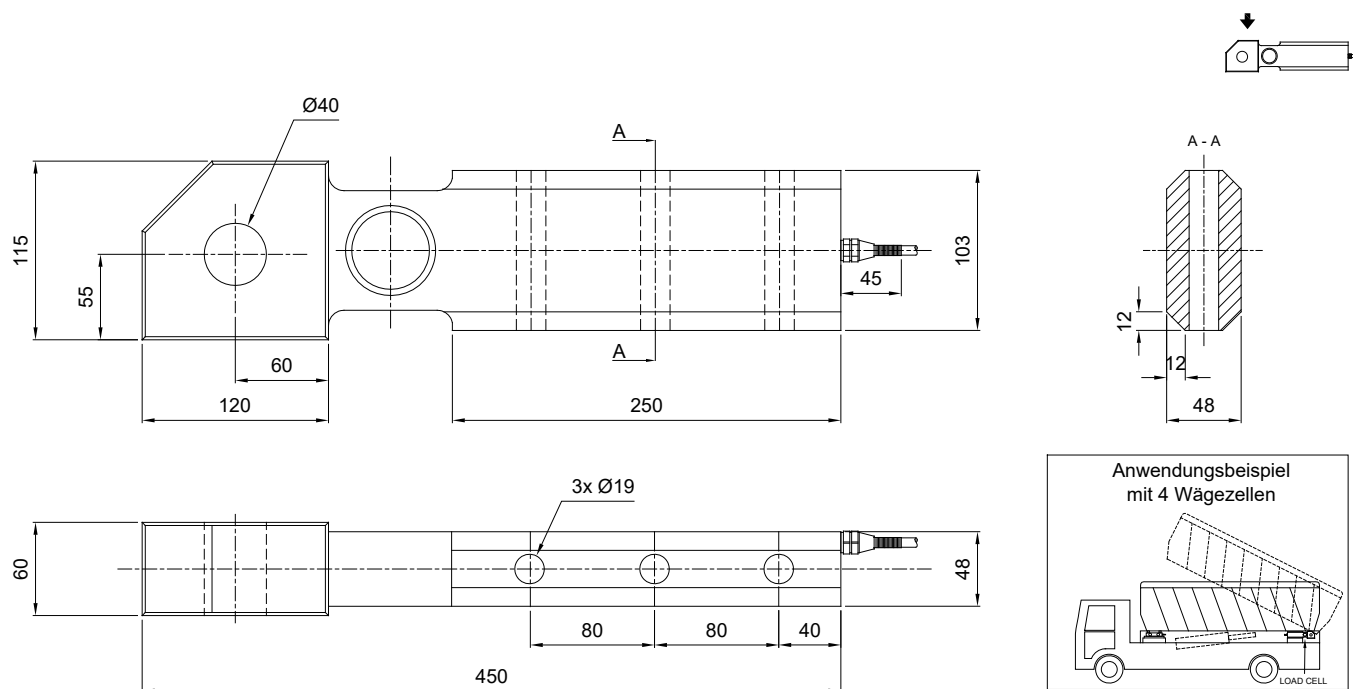


Entspricht den Vorschriften der Eurasischen Zollunion für den Einsatz in explosionsgefährdeten Bereichen



Entspricht den chinesischen Vorschriften für den Einsatz in explosionsgefährdeten Bereichen

ABMESSUNGEN (mm)

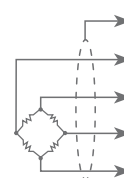


TECHNISCHE MERKMALE

Werkstoff	Sonderstahl		
Nennlast (E max)	5000 - 10000 kg		
Kombinierter Fehler	$\leq \pm 0.1\%$		
Schutzart	IP68		
Empfindlichkeit	1 mV/V $\pm 0.5\%$	Eingangswiderstand	400 $\Omega \pm 20$
Temperatureffekt auf Null	0.005% $^{\circ}\text{C}$	Ausgangswiderstand	352 $\Omega \pm 3$
Temperatureffekt auf Vollausschlag	0.005% $^{\circ}\text{C}$	Nullausgleich	$\pm 2\%$
Temperaturausgleich	-10 $^{\circ}\text{C}$ / +40 $^{\circ}\text{C}$	Isolationswiderstand	>5000 M Ω
Betriebstemperaturbereich	-30 $^{\circ}\text{C}$ / +70 $^{\circ}\text{C}$	Grenzlast (% von Vollausschlag)	150%
Verformung bei Nennlast (nach 30 Minuten)	0.1%	Bruchlast (% von Vollausschlag)	300%
Maximal zulässige Speisespannung	15 V	Auslenkung bei Nennlast	0.4 mm

ELEKTRISCHER ANSCHLUSS

Kabellänge	10 m
Kabeldurchmesser	6 mm
Leiter	6 x 0.24 mm ²



SCHIRM	
+ SIGNAL	GRÜN
+ STROMVERSORGUNG	ROT
+ REF./SENSE	BLAU
- SIGNAL	WEISS
- STROMVERSORGUNG	SCHWARZ
- REF./SENSE	GELB

Technische Änderungen vorbehalten. Alle Angaben beschreiben unsere Produkte in allgemeiner Form und sind ohne Gewähr.