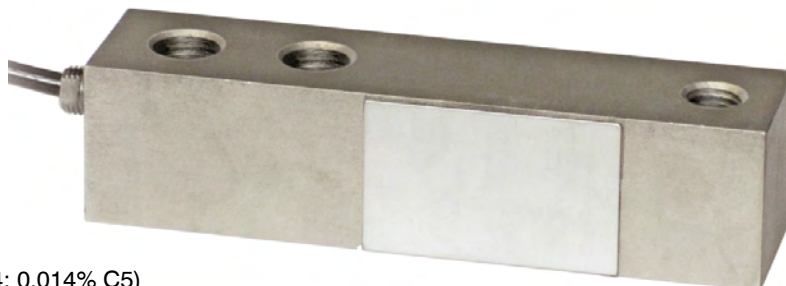


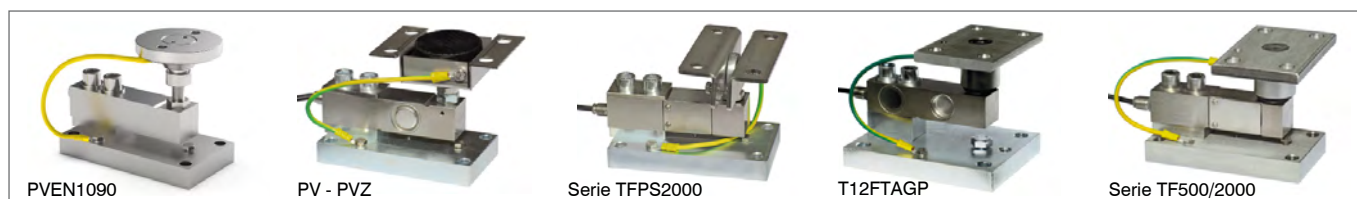


Nennlasten von 500 kg bis 5000 kg



- VERNICKELTER STAHL AISI 4340
- KOMBINIERTER FEHLER $\leq \pm 0.02\%$ (0.017% C4; 0.014% C5)
- SCHUTZART IP67

WÄGEMODULE



NENNLAST	kg	GENAUIGKEITSKLASSE					NETTOGEWICHT (kg)
		C3	C4	C5			
500		•	•	•	•	•	0.8
1000		•	•	•	•	•	0.8
1500		•	•	•	•	•	0.9
2000		•	•	•	•	•	0.9
3000		•	•	•	•	•	1.7
5000		•	•	•	•	•	1.7

AUF ANFRAGE

ZERTIFIZIERUNGEN



OIML R60 C3



Entspricht den Vorschriften der Eurasischen Zollunion



Gleichwertig zur CE-Zertifizierung für das Vereinigte Königreich



Entspricht den Marktbestimmungen des Vereinigten Königreiches zur legalen Verwendung gegenüber Dritten

ZERTIFIZIERUNGEN AUF ANFRAGE



Prüfung der Linearität



ATEX II 1GD (Zone 0-1-2-20-21-22) (CE - UKCA)



IECEx (Zone 0-1-2-20-21-22)



OIML R60 C4/C5



Entspricht den Vorschriften der Eurasischen Zollunion für den Einsatz in explosionsgefährdeten Bereichen




FM HazLoc - Entspricht den nordamerikanischen (USA und Kanada) Vorschriften für den Einsatz in explosionsgefährdeten Bereichen

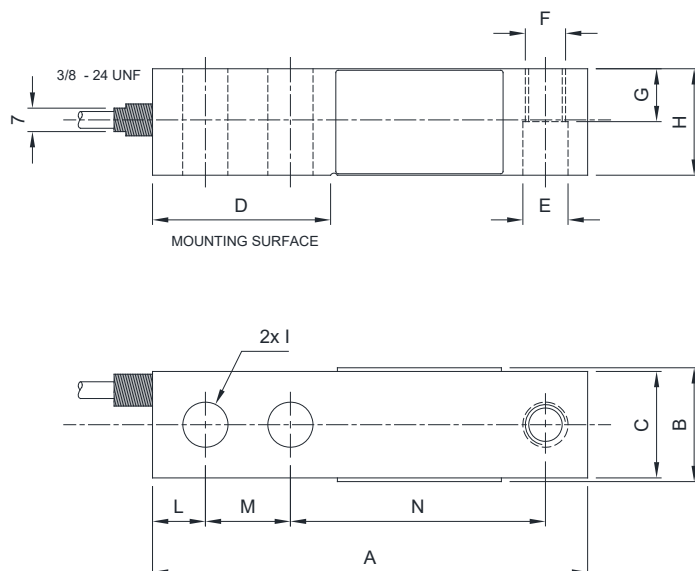


NTEP - Entspricht den Marktbestimmungen der Vereinigten Staaten zur legalen Verwendung gegenüber Dritten

ZUBEHÖRE

BESCHREIBUNG	ARTIKELNUMMER
 <p>Kleiner Block aus Sonderstahl für Nennlasten bis 2000 kg.</p>	PIASTRINO

ABMESSUNGEN (mm)



	500 kg	1000 - 1500 2000 kg	3000 - 5000 kg
A	130	130	171.5
B	-	32.8	39.1
C	31.8	31.8	38.1
D	53.2	53.2	76.2
E	Ø13.5	Ø13.5	Ø19.8
F	M12x1.75	M12x1.75	M18x1.5
G	16	16	19.3
H	31.8	31.8	38.1
I	Ø13.5	Ø13.5	Ø19.8
L	15.8	15.8	19.1
M	25.4	25.4	38.1
N	76.2	76.2	95.3

Für die Befestigungsschrauben der Wägezelle ist das in der Tabelle angegebene Anzugsdrehmoment zu berücksichtigen

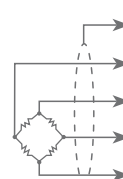
Schraube	M12		M18	
Klasse der Schraube	6.8	8.8	6.8	8.8
Anzugsdrehmoment	50 Nm	79 Nm	205 Nm	280 Nm

TECHNISCHE MERKMALE

Werkstoff		Vernickelter Stahl AISI 4340			
Genauigkeitsklasse OIML R60 • Gesetzliche Eichwerte		C3 • 3000	C4 • 4000	C5 • 5000	
Nennlast (E max)		500 - 1000 - 1500 kg 2000 - 3000 - 5000 kg		500 - 1000 kg 1500 - 2000 kg	3000 - 5000 kg
Mindest-Eichintervall (V min)		E max / 10000	E max / 15000	E max / 20000	E max / 18000
Kombinierter Fehler		≤ ±0.02%	≤ ±0.017%	≤ ±0.014%	
Schutzart		IP67			
Empfindlichkeit	3 mV/V ±0.1%	Eingangswiderstand		350 Ω ±3.5	
Temperatureffekt auf Null	0.0018% °C	Ausgangswiderstand		350 Ω ±3.5	
Temperatureffekt auf Vollausschlag	0.0014% °C	Nullausgleich		≤ ±1%	
Temperaturausgleich	-10 °C / +40 °C	Isolationswiderstand		≥5000 MΩ	
Betriebstemperaturbereich	-35 °C / +65 °C	Grenzlast (% von Vollausschlag)		150%	
Verformung bei Nennlast (nach 30 Minuten)	0.02%	Bruchlast (% von Vollausschlag)		300%	
Maximal zulässige Speisespannung	18 V	Auslenkung bei Nennlast		0.4 mm	

ELEKTRISCHER ANSCHLUSS

Kabellänge	4 m (500-2000 kg); 6 m (3000-5000 kg)
Kabeldurchmesser	5 mm
Leiter	4 x 0.22 mm²



SCHIRM	
+ SIGNAL	GRÜN
+ STROMVERSORGUNG	ROT
- SIGNAL	WEISS
- STROMVERSORGUNG	SCHWARZ

Technische Änderungen vorbehalten. Alle Angaben beschreiben unsere Produkte in allgemeiner Form und sind ohne Gewähr.