



BIEGESTAB: Nennlasten von 75 kg bis 300 kg



IP67

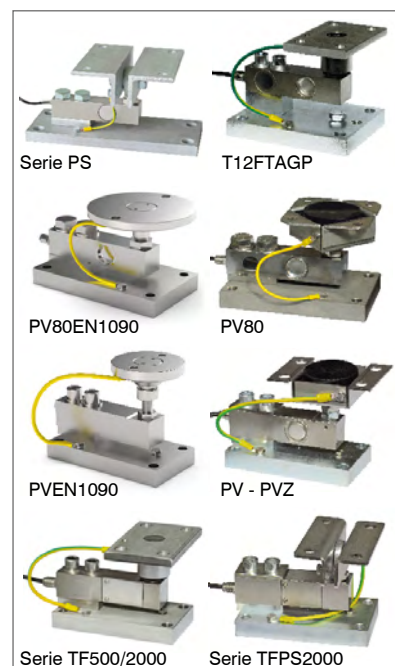
SCHERSTAB: Nennlasten von 500 kg bis 10000 kg



IP68
IP69K

- EDELSTAHL AISI 420
- KOMBINIERTER FEHLER $\leq \pm 0.02\%$
- SCHUTZART IP67 - IP68

WÄGEMODULE



NENNLAST	kg	GENAUIGKEITSKLASSE C3		NETTOGEWICHT (kg)
75		•	•	0.9
150		•	•	0.9
300		•	•	0.9
500		•	•	0.9
750		•	•	0.9
1000		•	•	0.9
1500		•	•	0.9
2000		•	•	0.9
3000		–	–	1.6
5000		–	–	1.6
10000		–	–	3.8

ZERTIFIZIERUNGEN



OIML R60 C3



Entspricht den Vorschriften der Eurasischen Zollunion



Gleichwertig zur CE-Zertifizierung für das Vereinigte Königreich



Entspricht den Marktbestimmungen des Vereinigten Königreiches zur legalen Verwendung gegenüber Dritten

ZERTIFIZIERUNGEN AUF ANFRAGE



IP69K

Konformitätserklärung + IP69K-Kennzeichnung

Schutz gegen Wasser bei Hochdruck-/Dampfstrahlreinigung (Test: Spritzwasser aus einer Entfernung von max. 150 mm)
Wasserdruck: 100 bar; Temperatur: 80 °C; Prüfdauer: 250 Sekunden (Referenznorm: DIN 40050-9)



Prüfung der Linearität



ATEX II 1GD (Zone 0-1-2-20-21-22) (CE - UKCA)

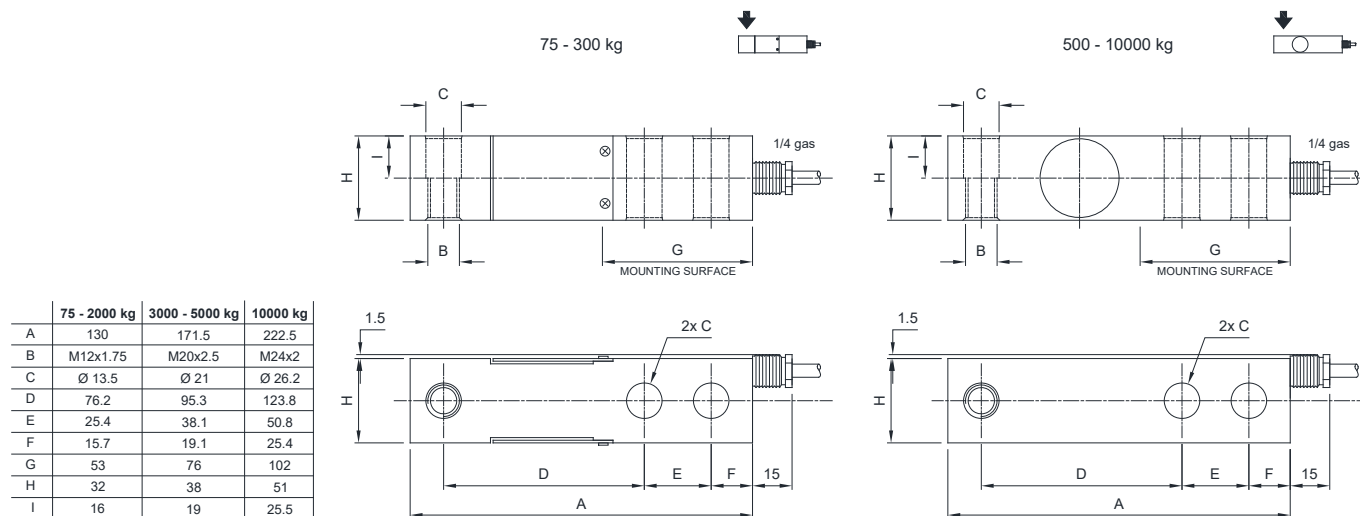


IECEx (Zone 0-1-2-20-21-22)



Entspricht den Vorschriften der Eurasischen Zollunion für den Einsatz in explosionsgefährdeten Bereichen

ABMESSUNGEN (mm)



Für die Befestigungsschrauben der Wägezelle ist das in der Tabelle angegebene Anzugsdrehmoment zu berücksichtigen

Schraube	M12		M20		M24	
Klasse der Schraube	6.8	8.8	6.8	8.8	6.8	8.8
Anzugsdrehmoment	50 Nm	79 Nm	290 Nm	400 Nm	500 Nm	690 Nm

TECHNISCHE MERKMALE

Werkstoff		Edelstahl AISI 420	
Genauigkeitsklasse OIML R60 • Gesetzliche Eichwerte		C3 • 3000	-
Nennlast (E max)		75 -150 - 300 - 500 kg 1000 - 1500 - 2000 kg	3000 - 5000 - 10000 kg
Mindest-Eichintervall (V min)		E max / 15000	-
Kombinierter Fehler		≤ ±0.02%	
Schutzart		IP67 (75 - 300 kg), IP68 (500 - 10000 kg)	
Eingangswiderstand		385 Ω ±10	400 Ω ±15
Ausgangswiderstand		350 Ω ±3	350 Ω ±5
Empfindlichkeit	2 mV/V ±0.1%	Maximal zulässige Speisespannung	15 V
Temperatureffekt auf Null	0.002% °C	Nullausgleich	±2%
Temperatureffekt auf Vollausschlag	0.0012% °C	Isolationswiderstand	≥5000 MΩ
Temperaturausgleich	-10 °C / +40 °C	Grenzlast (% von Vollausschlag)	150%
Betriebstemperaturbereich	-20 °C / +70 °C	Bruchlast (% von Vollausschlag)	200%
Verformung bei Nennlast (nach 30 Minuten)	0.03%	Auslenkung bei Nennlast	0.4 mm

ELEKTRISCHER ANSCHLUSS

Kabellänge	5 m (75-5000 kg); 10 m (10000 kg)		SCHIRM
Kabeldurchmesser	5 mm		+ SIGNAL GRÜN
Leiter	6 x 0.25 mm ²		+ STROMVERSORGUNG ROT + REF./SENSE BLAU
			- SIGNAL WEISS
			- STROMVERSORGUNG SCHWARZ - REF./SENSE GELB

Technische Änderungen vorbehalten. Alle Angaben beschreiben unsere Produkte in allgemeiner Form und sind ohne Gewähr.