

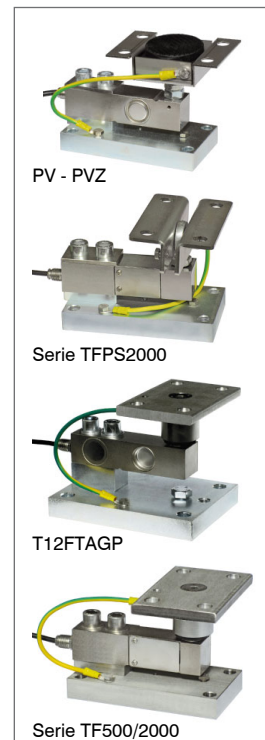


Nennlasten von 300 kg bis 2000 kg



- EDELSTAHL 17-4 PH
- KOMBINierter FEHLER $\leq \pm 0.02\%$
- SCHUTZART IP68

WÄGEMODULE



| NENNLAST | kg | GENAUIGKEITSKLASSE C3 | | NETTOGEWICHT (kg) |
|----------|----|--------------------------|---|-------------------|
| 300 | | • | • | 0.8 |
| 500 | | • | • | 0.9 |
| 1000 | | • | • | 0.9 |
| 2000 | | • | • | 0.9 |

ZERTIFIZIERUNGEN



OIML R60 C3



Entspricht den Vorschriften der Eurasischen Zollunion



Gleichwertig zur CE-Zertifizierung für das Vereinigte Königreich



Entspricht den Marktbestimmungen des Vereinigten Königreiches zur legalen Verwendung gegenüber Dritten

ZERTIFIZIERUNGEN AUF ANFRAGE



IP69K

Konformitätserklärung + IP69K-Kennzeichnung

Schutz gegen Wasser bei Hochdruck-/Dampfstrahlreinigung (Test: Spritzwasser aus einer Entfernung von max. 150 mm)
Wasserdruck: 100 bar; Temperatur: 80 °C; Prüfdauer: 250 Sekunden (Referenznorm: DIN 40050-9)

Prüfprotokoll

Accredia-Kalibrierschein ISO 376 oder ASTM E74 für Kräfte von 1000 kg bis 10000 kg



ATEX II 1G 2D (Zone 0-1-2-21-22) (CE - UKCA)



IECEx (Zone 0-1-2-20-21-22)

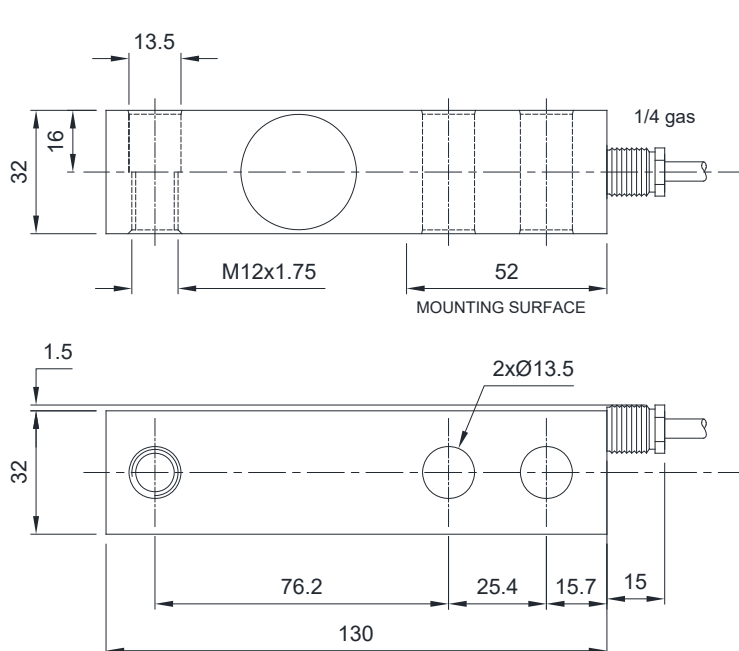


Entspricht den Vorschriften der Eurasischen Zollunion für den Einsatz in explosionsgefährdeten Bereichen



Entspricht den chinesischen Vorschriften für den Einsatz in explosionsgefährdeten Bereichen

ABMESSUNGEN (mm)



Für die Befestigungsschrauben der Wägezelle ist das in der Tabelle angegebene Anzugsdrehmoment zu berücksichtigen

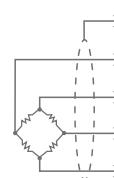
| Schraube | M12 | |
|---------------------|-------|-------|
| Klasse der Schraube | 6.8 | 8.8 |
| Anzugsdrehmoment | 50 Nm | 79 Nm |

TECHNISCHE MERKMALE

| | | | |
|---|----------------------------|---------------------------------|-----------|
| Werkstoff | Edelstahl 17-4 PH | | |
| Genauigkeitsklasse OIML R60 • Gesetzliche Eichwerte | C3 • 3000 | | |
| Nennlast (E max) | 300 - 500 - 1000 - 2000 kg | | |
| Mindest-Eichintervall (V min) | E max / 10000 | | |
| Kombinierter Fehler | ≤ ±0.02% | | |
| Schutzart | IP68 | | |
| Empfindlichkeit | 2 mV/V ±0.4% | Eingangswiderstand | 385 Ω ±10 |
| Temperatureffekt auf Null | 0.002% °C | Ausgangswiderstand | 350 Ω ±3 |
| Temperatureffekt auf Vollausschlag | 0.0012% °C | Nullausgleich | ±2% |
| Temperaturausgleich | -10 °C / +40 °C | Isolationswiderstand | >5000 MΩ |
| Betriebstemperaturbereich | -20 °C / +70 °C | Grenzlast (% von Vollausschlag) | 150% |
| Verformung bei Nennlast (nach 30 Minuten) | 0.016% | Bruchlast (% von Vollausschlag) | 200% |
| Maximal zulässige Speisespannung | 15 V | Auslenkung bei Nennlast | 0.4 mm |

ELEKTRISCHER ANSCHLUSS

| | |
|------------------|--------------------------|
| Kabellänge | 5 m |
| Kabeldurchmesser | 5 mm |
| Leiter | 6 x 0.25 mm ² |



| | |
|-------------------|---------|
| SCHIRM | |
| + SIGNAL | GRÜN |
| + STROMVERSORGUNG | ROT |
| + REF./SENSE | BLAU |
| - SIGNAL | WEISS |
| - STROMVERSORGUNG | SCHWARZ |
| - REF./SENSE | GELB |

Technische Änderungen vorbehalten. Alle Angaben beschreiben unsere Produkte in allgemeiner Form und sind ohne Gewähr.