



Hergestellt gemäß OIML R60 Richtlinien

Nennlasten von 30000 kg bis 100000 kg



Nennlast 250000 kg



- EDELSTAHL 17-4 PH
- EINHEITLICHE BEFESTIGUNGSLÖCHER FÜR SCHÄKEL
- KOMBINierter FEHLER  $\leq \pm 0.08\%$
- SCHUTZART IP67 - IP68

NENNLAST	kg	NETTOGEWICHT (kg)
30000		11
40000		11
50000		11
60000		11
100000		22
250000		64

### ZERTIFIZIERUNGEN



Entspricht den Vorschriften der Eurasischen Zollunion



Gleichwertig zur CE-Zertifizierung für das Vereinigte Königreich

#### ZERTIFIZIERUNGEN AUF ANFRAGE

Prüfprotokoll



ATEX II 1G 2D (Zone 0-1-2-21-22) (CE - UK CA)



IECEx (Zone 0-1-2-20-21-22)



Entspricht den Vorschriften der Eurasischen Zollunion für den Einsatz in explosionsgefährdeten Bereichen



Entspricht den chinesischen Vorschriften für den Einsatz in explosionsgefährdeten Bereichen

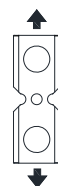
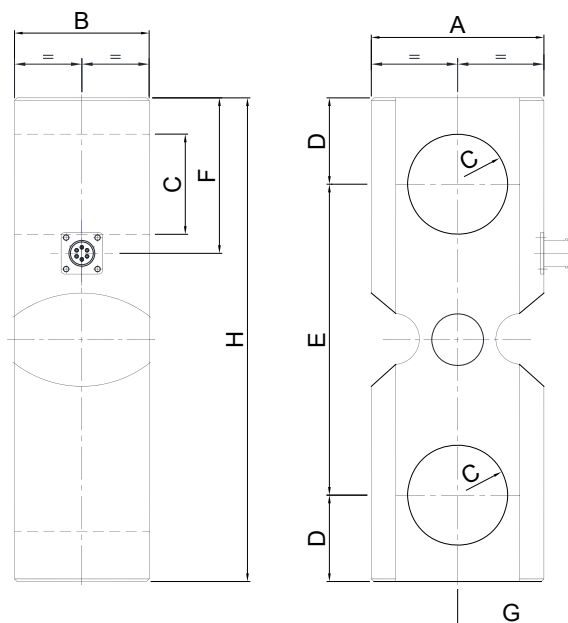
### OPTIONEN AUF ANFRAGE

#### BESCHREIBUNG



Zwei redundante Dehnmessstreifen-Wheatstone-Brücken (350  $\Omega$ ) mit 2 Ausgangskabeln; für doppelte Sicherheitssysteme.

### ABMESSUNGEN (mm)



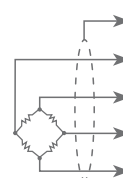
	kg 30000 kg 40000 kg 50000 kg 60000	kg 100000	kg 250000
A	100	127	240
B	78	88	110
C	Ø 58	Ø 71	Ø 102
D	50	70	120
E	180	200	360
F	90	120	185
G	65	68	136
H	280	340	600

### TECHNISCHE MERKMALE

Werkstoff	Edelstahl 17-4 PH		
Nennlast (E max)	30000 - 40000 - 50000 - 60000 - 100000 - 250000 kg		
Kombinierter Fehler	≤ ±0.08%		
Schutzart	IP68 (30000 - 100000 kg), IP67 (250000 kg)		
Empfindlichkeit	1.0 mV/V ±0.1%	Eingangswiderstand	350 Ω ±20
Temperatureffekt auf Null	0.005% °C	Ausgangswiderstand	350 Ω ±5
Temperatureffekt auf Vollausschlag	0.005% °C	Nullausgleich	±1%
Temperaturausgleich	-20 °C / +70 °C	Isolationswiderstand	>5000 MΩ
Betriebstemperaturbereich	-30 °C / +90 °C	Grenzlast (% von Vollausschlag)	150%
Verformung bei Nennlast (nach 30 Minuten)	0.03%	Bruchlast (% von Vollausschlag)	300%
Maximal zulässige Speisespannung	15 V	Auslenkung bei Nennlast	0.3 mm

### ELEKTRISCHER ANSCHLUSS

Kabellänge	10 m
Kabeldurchmesser	6 mm
Leiter	6 x 0.14 mm²



SCHIRM	
+ SIGNAL	GRÜN
+ STROMVERSORGUNG	ROT
+ REF./SENSE	BLAU
- SIGNAL	WEISS
- STROMVERSORGUNG	SCHWARZ
- REF./SENSE	BRAUN

Technische Änderungen vorbehalten. Alle Angaben beschreiben unsere Produkte in allgemeiner Form und sind ohne Gewähr.