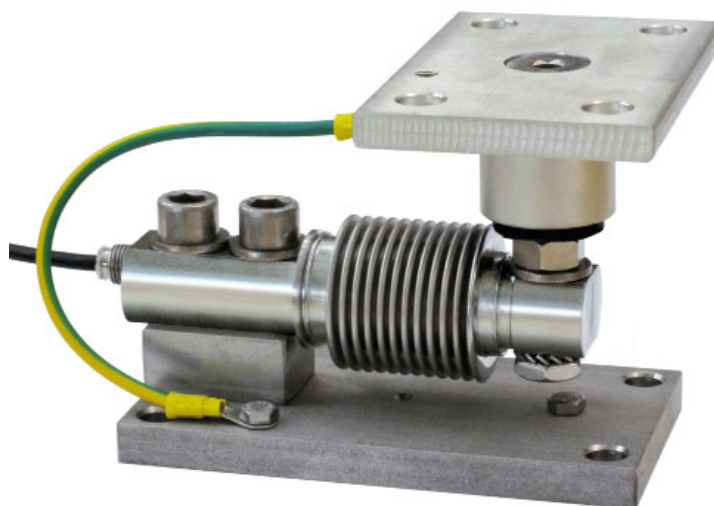


Wägezellen Serie: FCAL - FCAX

Anwendungsbereich bis 1500 kg



MAXIMALE STATISCHE BELASTUNG	kg	FÜR WÄGEZELLEN	NETTOGEWICHT (kg)	ARTIKELNUMMER
	500	FCAL - FCAX	2.3	TFGP
	1500	FCAL - FCAX	2.3	TFGP2000

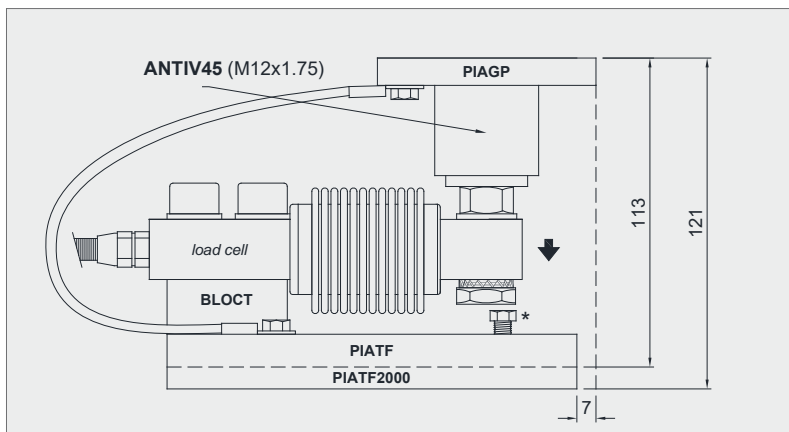
Wägezelle nicht inklusive.

BESCHREIBUNG

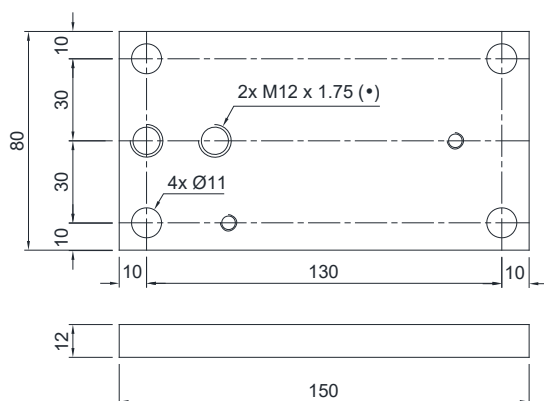
- Obere Platte mit Druckgelenk aus Edelstahl AISI 304 und Gummi.
- Grundplatte und kleiner Block aus Edelstahl AISI 304.
- Ausgleich der Nicht-Parallelität der Auflageflächen der Struktur.
- Zellenarretierschraube zur Vermeidung von Beschädigungen bei Transport und Montage.
- Nutzbar für Systeme mit mindestens 3 Auflagen.

ABMESSUNGEN UND TECHNISCHE DATEN

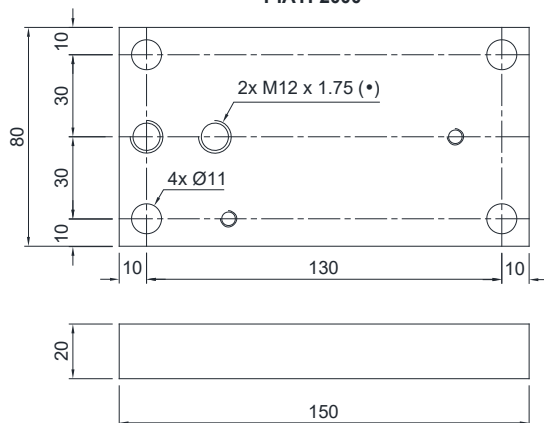
- Zur Vermeidung von Beschädigungen bei Transport und Montage ist darauf zu achten, dass die Arretierschraube (*) Kontakt zur Zelle hat. Nach Beendigung der Montage ist die Schraube zu entfernen, damit die Zelle richtig funktionieren kann.
- Grundplatten untereinander an das Erdungsnetz anschließen.
- Wenn bei Strukturen mit 4 Auflagen eine davon keinen Kontakt zum oberen Teil des Wägemoduls hat, muss vor Anziehen der Schraubenbolzen eine Zwischenlage eingefügt werden.
- Für die Befestigungsschrauben der Wägezelle (•) ist ein Anzugsdrehmoment von 50 Nm zu berücksichtigen.



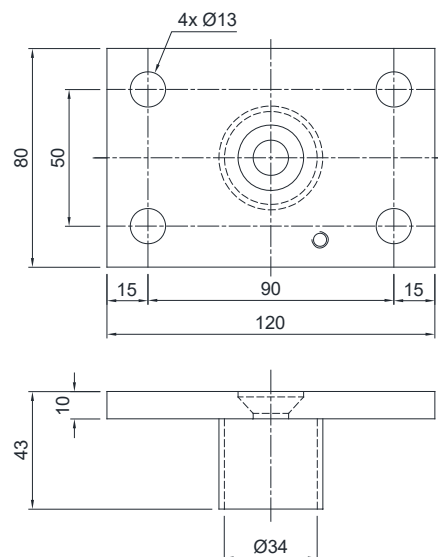
PIATF



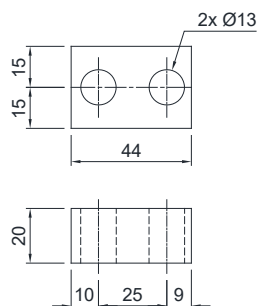
PIATF2000



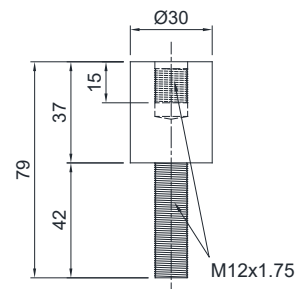
PIAGP



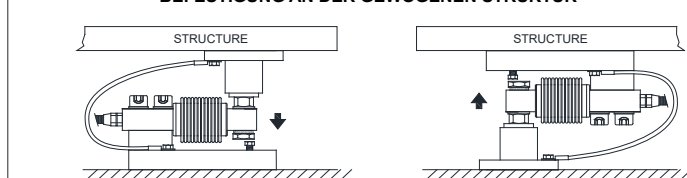
BLOCT



ANTIV45



BEFESTIGUNG AN DER GEWOGENEN STRUKTUR



MÖGLICHE POSITIONEN DER OBEREN PLATTE

