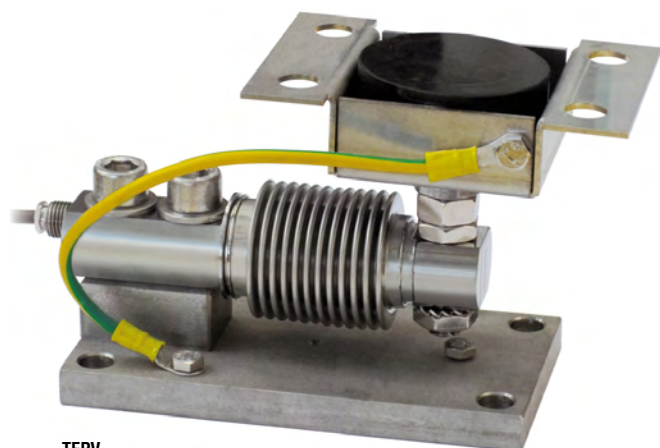
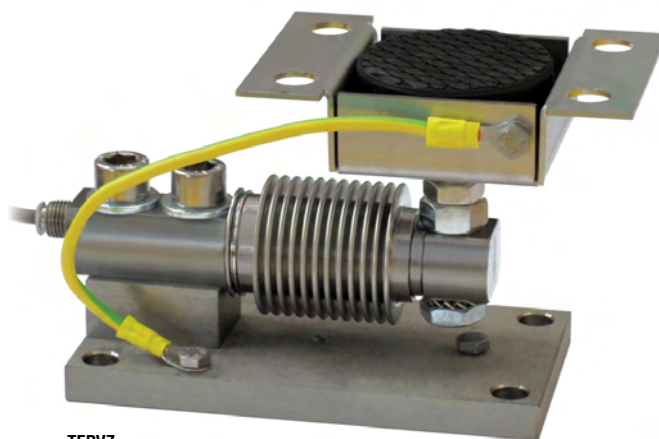


Wägezellen Serie: FCAL - FCAX

Anwendungsbereich bis 1500 kg



TFPV  
TFPV2000



TFPVZ

MAXIMALE STATISCHE BELASTUNG	kg	FÜR WÄGEZELLEN	NETTOGEWICHT (kg)	ARTIKELNUMMER
	500	FCAL - FCAX	2	TFPV
	500	FCAL - FCAX	2	TFPVZ
	1500	FCAX	2	TFPV2000

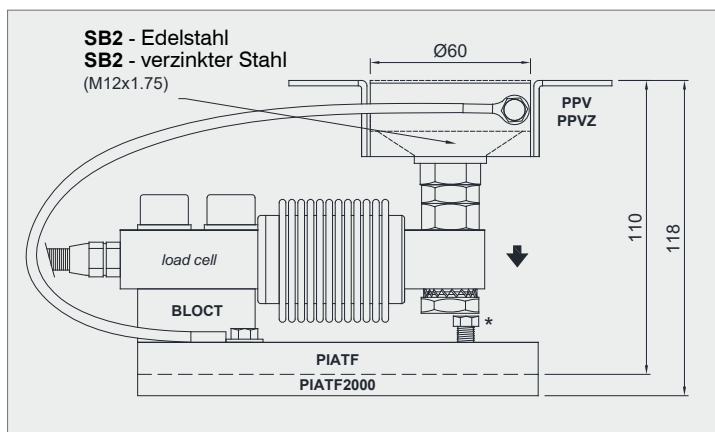
Wägezelle nicht inklusive.

### BESCHREIBUNG

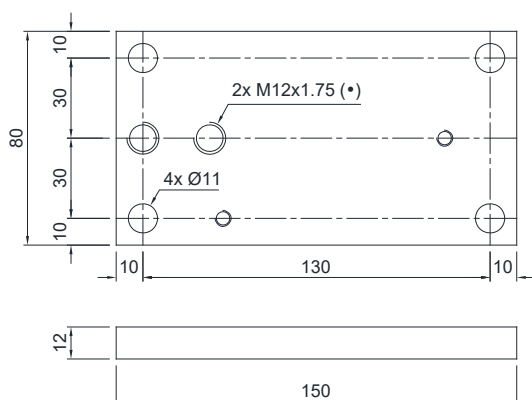
- Verstellbare obere Platte aus Edelstahl AISI 304 (PPV) oder verzinktem Stahl (PPVZ).
- Grundplatte und kleiner Block aus Edelstahl AISI 304.
- Bindung gegen Seitenverschiebung und Kippschutz-Bindung mittels selbstzentrierendem Gelenkfuß auf Kugel aus Edelstahl (TFPV, TFPV2000) oder verzinktem Stahl (TFPVZ).
- Ausgleich der Nicht-Parallelität der Auflageflächen der Struktur.
- Teilweise Höhenverstellung.
- Zellenarretierschraube zur Vermeidung von Beschädigungen bei Transport und Montage.

### ABMESSUNGEN UND TECHNISCHE DATEN

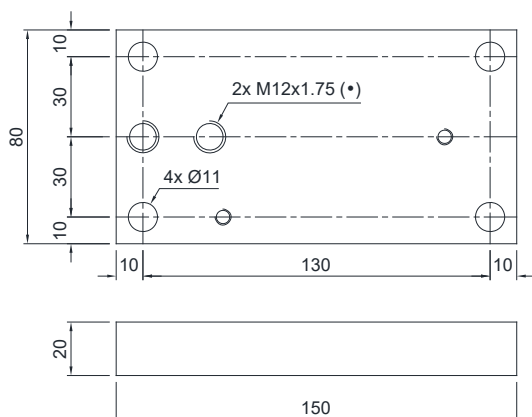
- Zur Vermeidung von Beschädigungen bei Transport und Montage ist darauf zu achten, dass die Arretierschraube (\*) Kontakt zur Zelle hat. Nach Beendigung der Montage ist die Schraube zu entfernen, damit die Zelle richtig funktionieren kann.
- Grundplatten untereinander an das Erdungsnetz anschließen.
- Wenn bei Strukturen mit 4 Auflagen eine davon keinen Kontakt zum oberen Teil des Wägemoduls hat, muss vor Anziehen der Schraubenbolzen eine Zwischenlage eingefügt werden.
- Für die Befestigungsschrauben der Wägezelle (•) ist ein Anzugsdrehmoment von 50 Nm zu berücksichtigen.



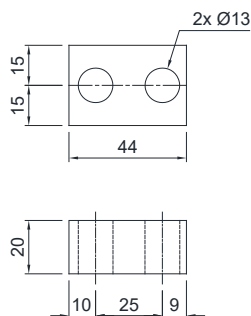
PIATF



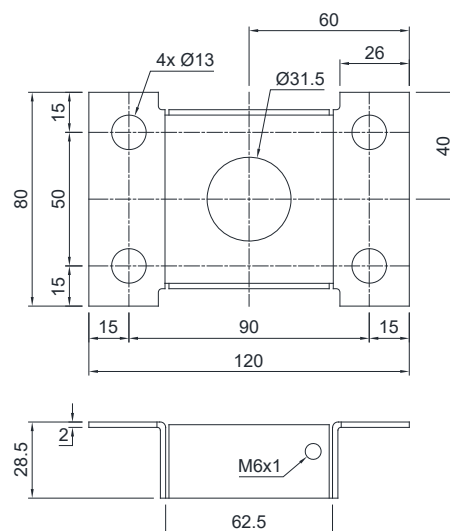
PIATF2000



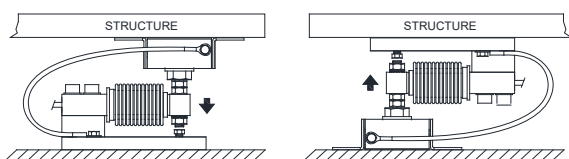
BLOCT



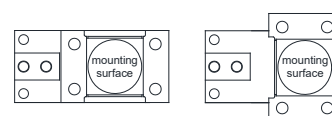
PPV  
PPVZ



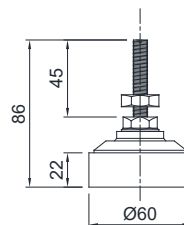
### BEFESTIGUNG AN DER GEWOGENEN STRUKTUR



### MÖGLICHE POSITIONEN DER OBEREN PLATTE



SB2 - verzinkter Stahl  
(M12x1.75)



SB2 - Edelstahl  
(M12x1.75)

