

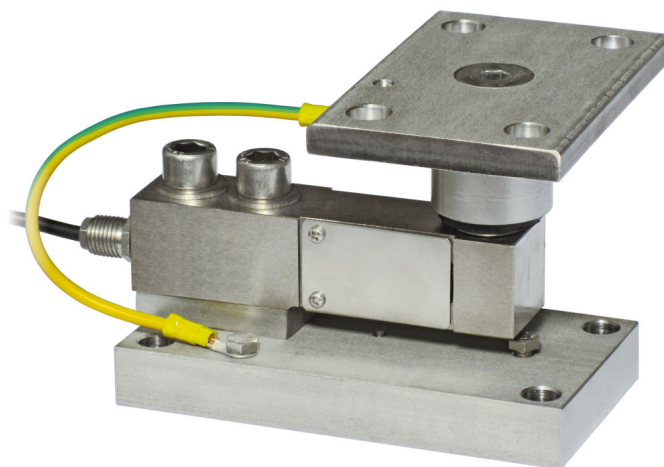
# TF500/2000

WÄGEMODUL für SCHERSTAB-Wägezellen

LAUMAS®

Wägezellen Serie: FTK - FTKL - FTP- FT-P - FTZ

Anwendungsbereich bis 2000 kg



MAXIMALE STATISCHE BELASTUNG	kg	FÜR WÄGEZELLEN	NETTOGEWICHT (kg)	ARTIKELNUMMER
500		FTK - FTKL - FTP - FT-P - FTZ	2.3	TF500
2000		FTK - FTKL - FTP - FT-P - FTZ	2.9	TF2000
2000		FTK - FTKL - FTP - FT-P - FTZ	2.9	TF2000Z

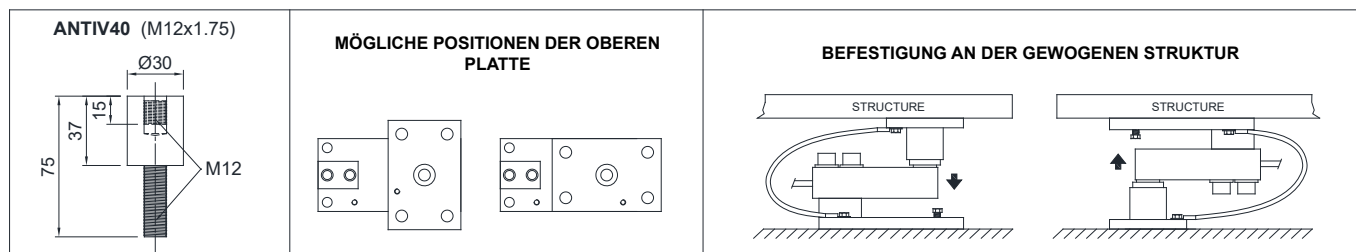
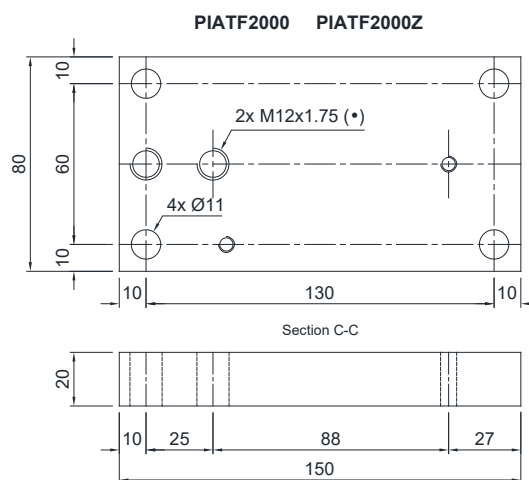
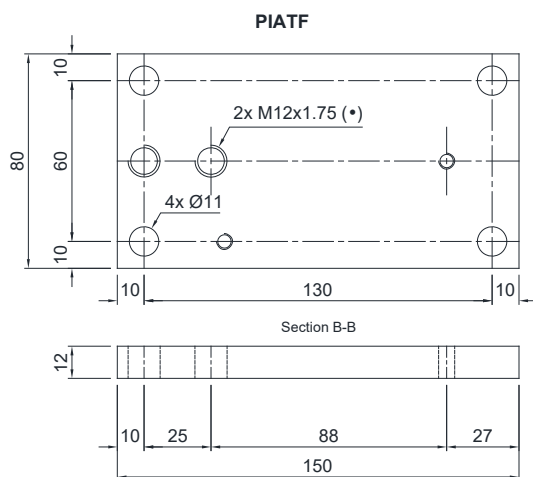
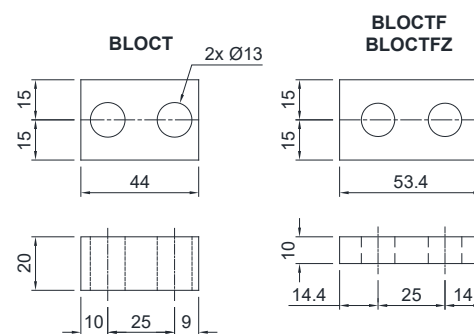
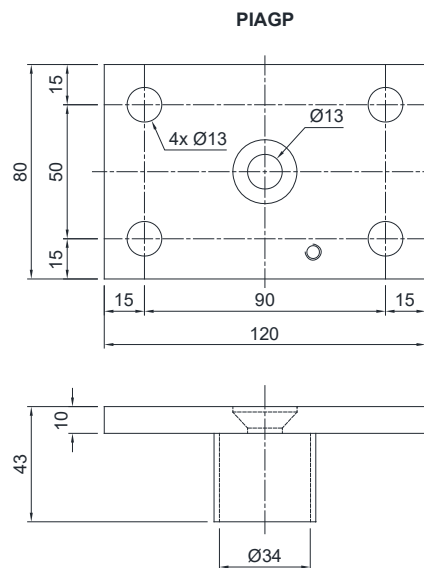
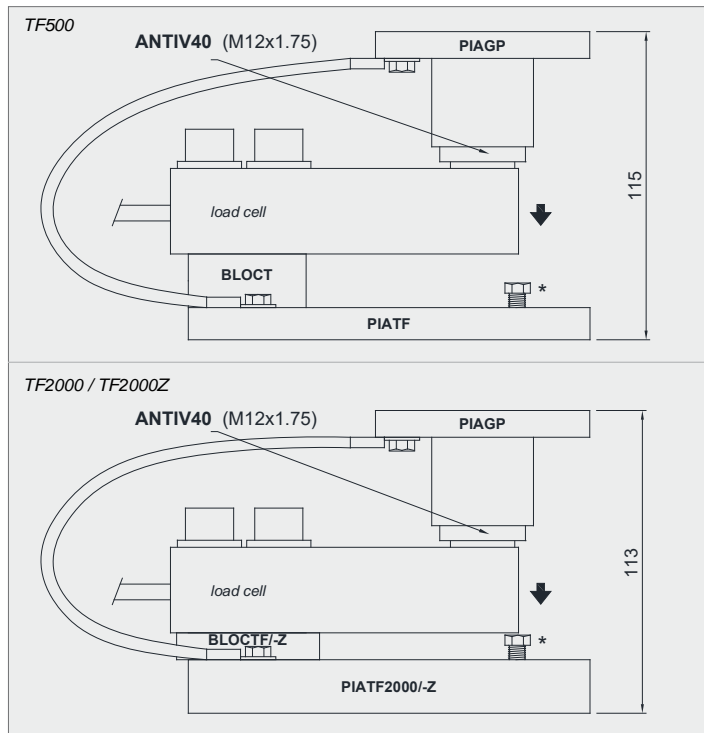
Wägezelle nicht inklusive.

## BESCHREIBUNG

- Obere Platte mit Druckgelenk aus Edelstahl AISI 304 und Gummi.
- Grundplatte und kleiner Block aus Edelstahl AISI 304 (TF500, TF2000) oder verzinktem Stahl (TF2000Z).
- Ausgleich der Nicht-Parallelität der Auflageflächen der Struktur.
- Zellenarretierschraube zur Vermeidung von Beschädigungen bei Transport und Montage.
- Nutzbar für Systeme mit mindestens 3 Auflagen.

### ABMESSUNGEN UND TECHNISCHE DATEN

- Zur Vermeidung von Beschädigungen bei Transport und Montage ist darauf zu achten, dass die Arretierschraube (\*) Kontakt zur Zelle hat. Nach Beendigung der Montage ist die Schraube zu entfernen, damit die Zelle richtig funktionieren kann.
- Grundplatten untereinander an das Erdungsnetz anschließen.
- Wenn bei Strukturen mit 4 Auflagen eine davon keinen Kontakt zum oberen Teil des Wägemoduls hat, muss vor Anziehen der Schraubenbolzen eine Zwischenlage eingefügt werden.
- Für die Befestigungsschrauben der Wägezelle (\*) ist ein Anzugsdrehmoment von 50 Nm für TF500/TF2000 und 79 Nm für TF2000Z zu berücksichtigen.



Technische Änderungen vorbehalten. Alle Angaben beschreiben unsere Produkte in allgemeiner Form und sind ohne Gewähr.