




- ANSCHLUSSKASTEN AUS EDELSTAHL AISI 304
- SCHUTZART IP67
- BETRIEBSTEMPERATUR: -20 °C +60 °C
- ANSCHLUSS WÄGEZELLEN MIT 4/6 DRÄHTEN

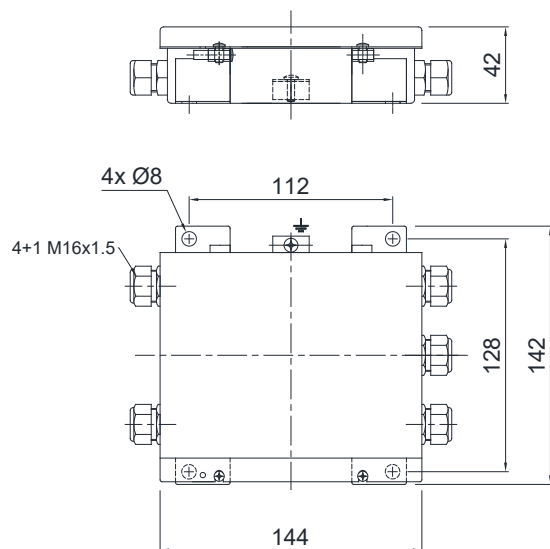
BESCHREIBUNG		ARTIKELNUMMER
ENTZERRUNGSPLATINE		
 	<ul style="list-style-type: none">■ Anschluss von bis zu 4 Wägezellen.■ 4+1 Kabelverschraubungen aus Polyamid M16x1.5 - Kappen.■ Schutzeinrichtung gegen Blitzschlag und elektrische Entladungen.	CE41INOX
 	<ul style="list-style-type: none">■ Anschluss von bis zu 8 Wägezellen.■ 8+1 Kabelverschraubungen aus Polyamid M16x1.5 - Kappen.■ Schutzeinrichtung gegen Blitzschlag und elektrische Entladungen.	CE81INOX
	<ul style="list-style-type: none">■ Anschluss von bis zu 4 Wägezellen.■ 4+1 Kabelverschraubungen aus Polyamid M12x1.5 - Kappen.	CE41INOXP
PLATINE FÜR PARALLELANSCHLUSS		
	<ul style="list-style-type: none">■ Anschluss von bis zu 4 Wägezellen.■ 4+1 Kabelverschraubungen aus Polyamid M12x1.5 - Kappen.	C41INOXP

CERTIFICAZIONI

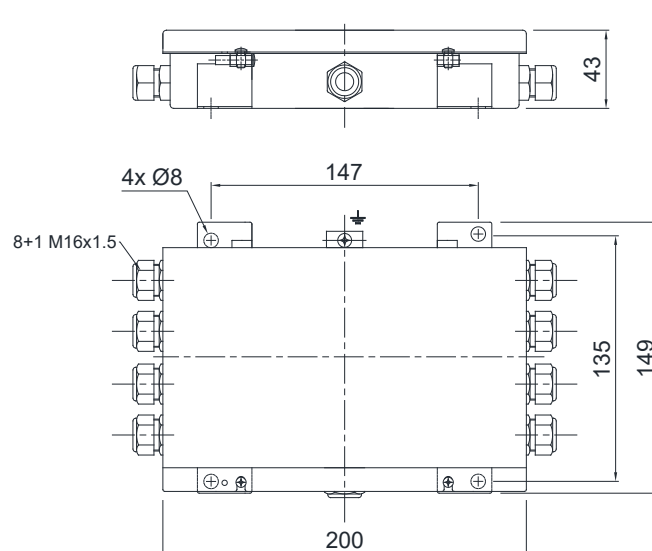
- EAC** Entspricht den Vorschriften der Eurasischen Zollunion
- UKCA** Gleichwertig zur CE-Zertifizierung für das Vereinigte Königreich

ABMESSUNGEN (mm)

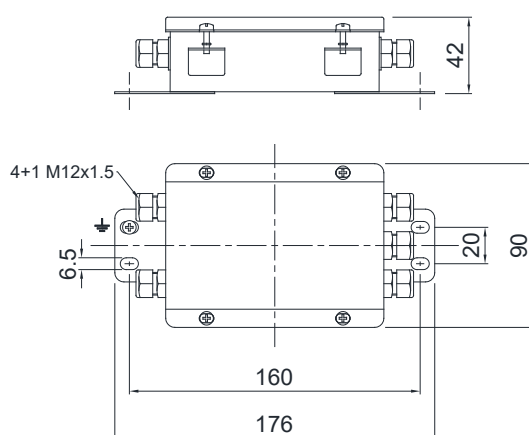
CE41INOX



CE81INOX

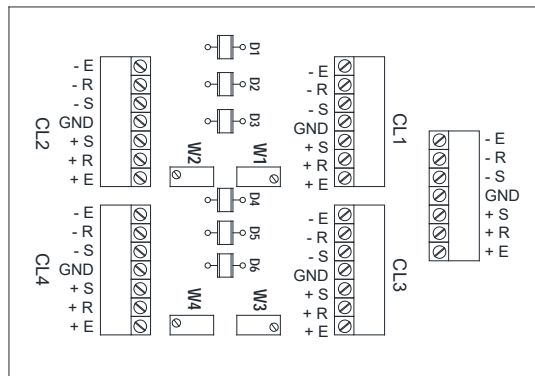


CE41INOXP - C41INOXP

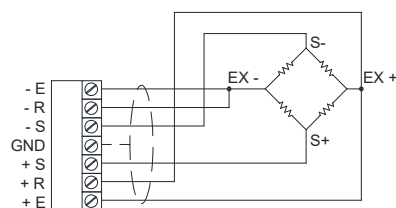


ELEKTRISCHER ANSCHLUSS

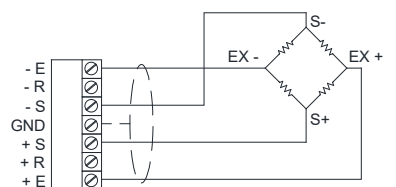
CE41INOX



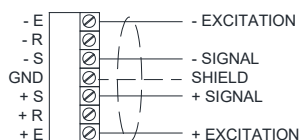
ANSCHLUSS WÄGEZELLEN MIT 6 DRÄHTEN



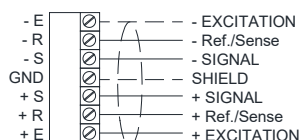
ANSCHLUSS WÄGEZELLEN MIT 4 DRÄHTEN



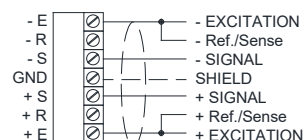
4-ADRIGES AUSGANGSKABEL
MIT WÄGEZELLE MIT 4 DRÄHTEN



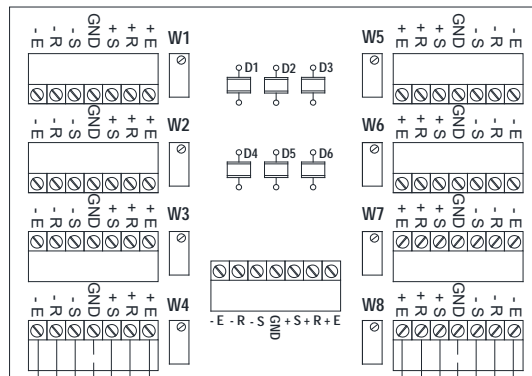
6-ADRIGES AUSGANGSKABEL
MIT WÄGEZELLE MIT 6 DRÄHTEN



6-ADRIGES AUSGANGSKABEL
MIT WÄGEZELLE MIT 4 DRÄHTEN



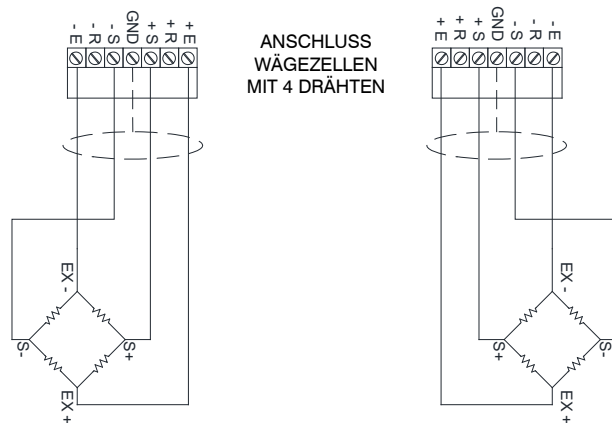
CE81INOX



ANSCHLUSS
WÄGEZELLEN
MIT 6 DRÄHTEN

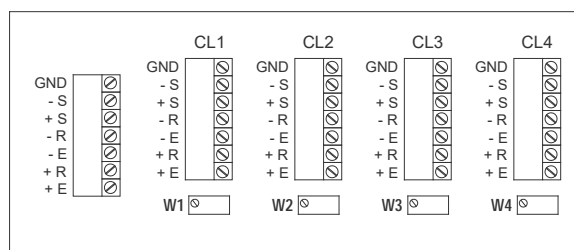


ANSCHLUSS
WÄGEZELLEN
MIT 4 DRÄHTEN

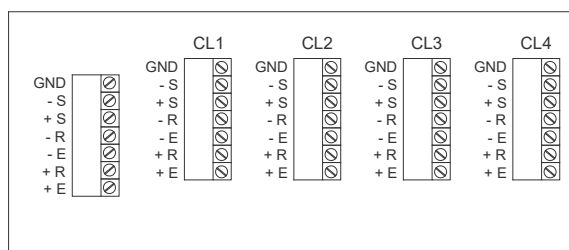


ELEKTRISCHER ANSCHLUSS

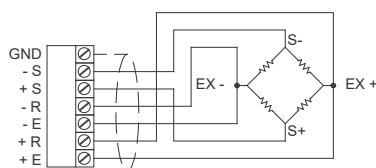
CE41INOXP



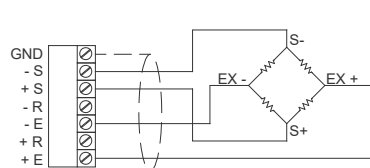
C41INOXP



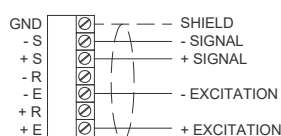
ANSCHLUSS WÄGEZELLEN MIT 6 DRÄHTEN



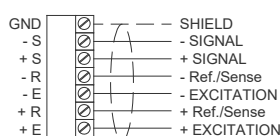
ANSCHLUSS WÄGEZELLEN MIT 4 DRÄHTEN



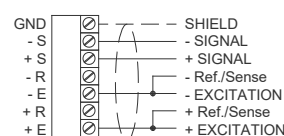
4-ADRIGES AUSGANGSKABEL
MIT WÄGEZELLE MIT 4 DRÄHTEN



6-ADRIGES AUSGANGSKABEL
MIT WÄGEZELLE MIT 6 DRÄHTEN



6-ADRIGES AUSGANGSKABEL
MIT WÄGEZELLE MIT 4 DRÄHTEN



ENTZERRUNGSPROZEDUR

ACHTUNG!

- Bei Wägezellen mit einer Empfindlichkeit von 2 mV/V darf die Differenz zwischen den Empfindlichkeiten nicht größer als 0.1 mV sein.
- Bei Wägezellen mit einer Empfindlichkeit von 3 mV/V darf die Differenz zwischen den Empfindlichkeiten nicht größer als 0.15 mV sein.
- CE41INOX - CE81INOX: Die Platine ist mit einem 50 Ω -Potentiometer für jede Wägezelle ausgestattet.
- CE41INOXP: Die Platine ist mit einem 20 Ω -Potentiometer für jede Wägezelle ausgestattet.

Beispiel mit 4 Wägezellen und einem Prüfgewicht von 978 kg:

- Die Schraube aller Potentiometer gegen den Uhrzeigersinn auf 0 Ω drehen.
- Das Prüfgewicht in Höhe der Wägezelle CL1 positionieren und den auf dem Display angezeigten Wert notieren; den Vorgang für alle Wägezellen wiederholen.
Beispiel: CL1 = 1008 kg CL2 = 998 kg
CL3 = 973 kg CL4 = 985 kg
- Mit der Einstellung der Potentiometer bzgl. der höheren Gewichtswerte (W1, W2, W4) fortfahren, wobei jenes mit dem niedrigsten Wert (W3) unverändert gelassen wird.
- Das Prüfgewicht in Höhe der Wägezelle CL1 positionieren; das Potentiometer W1 so einstellen, dass sich der auf dem Display angezeigte Wert von 1008 kg auf 973 kg ändert.
- Das Prüfgewicht in Höhe der Wägezelle CL2 positionieren; das Potentiometer W2 so einstellen, dass sich der auf dem Display angezeigte Wert von 998 kg auf 973 kg ändert.
- Das Prüfgewicht in Höhe der Wägezelle CL4 positionieren; das Potentiometer W4 so einstellen, dass sich der auf dem Display angezeigte Wert von 985 kg auf 973 kg ändert.
- Das Prüfgewicht in Höhe der Wägezelle CL3 positionieren und den auf dem Display angezeigten Wert, zum Beispiel 966 kg, notieren.
- Das Prüfgewicht in Höhe der CL1 positionieren und das Potentiometer W1 so lange einstellen, bis 966 kg angezeigt werden.
- Das Prüfgewicht in Höhe der CL2 positionieren und das Potentiometer W2 so lange einstellen, bis 966 kg angezeigt werden.
- Das Prüfgewicht in Höhe der CL4 positionieren und das Potentiometer W4 so lange einstellen, bis 966 kg angezeigt werden.
- Das Prüfgewicht in Höhe der CL3 positionieren und den auf dem Display angezeigten Wert, zum Beispiel 962 kg, notieren.
- Den Vorgang so oft wiederholen, bis auf dem Display für alle 4 Wägezellen der gleiche Gewichtswert erscheint.
- Das Prüfgewicht entfernen und die Tara auf Null setzen, dann das Prüfgewicht mittig positionieren und das Instrument kalibrieren (siehe Gebrauchsanweisung des Instruments).

Technische Änderungen vorbehalten. Alle Angaben beschreiben unsere Produkte in allgemeiner Form und sind ohne Gewähr.